



Публичные
лекции
по психологии

23
марта
2011

Теория процессуального анализа

Лектор: **Казьмин Александр Михайлович**, кандидат медицинских наук,
профессор, зав. кафедрой клинической психологии раннего детства факультета
клинической и специальной психологии МГППУ



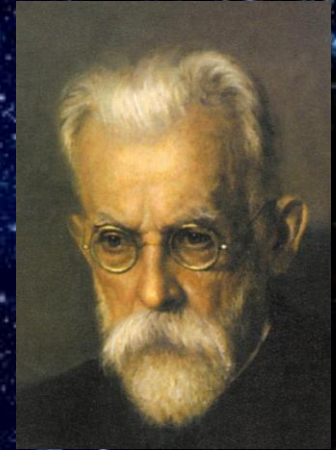
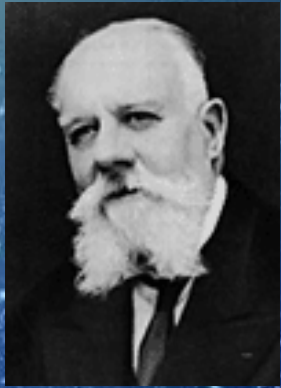
Организатор: Управление координации, планирования НИР и подготовки научных кадров
Московский городской психолого-педагогический университет

www.mgppu.ru/lektoriy

Теория процессуального анализа:

предыстория
разработки





РАЗУМ – сила космического масштаба:
«ЧЕЛОВЕК РАЗУМНЫЙ» способен изменить
биосферу Земли – среду своего обитания



В ЦЕЛОМ ПОНЯТНО КАК ЭТО ПРОИСХОДИТ



ВОПРОСЫ

1. КАК УСТРОЕН РАЗУМ
ЧЕЛОВЕКА:

- В НОРМЕ?

- ПРИ НАРУШЕНИЯХ РАЗВИТИЯ?



2. КАК ОБУЧАТЬ И ПОДДЕРЖИВАТЬ
ДЕТЕЙ ПЕРВЫХ ЛЕТ ЖИЗНИ С
НАРУШЕНИЯМИ РАЗВИТИЯ И
ПСИХИЧЕСКОГО ЗДОРОВЬЯ?



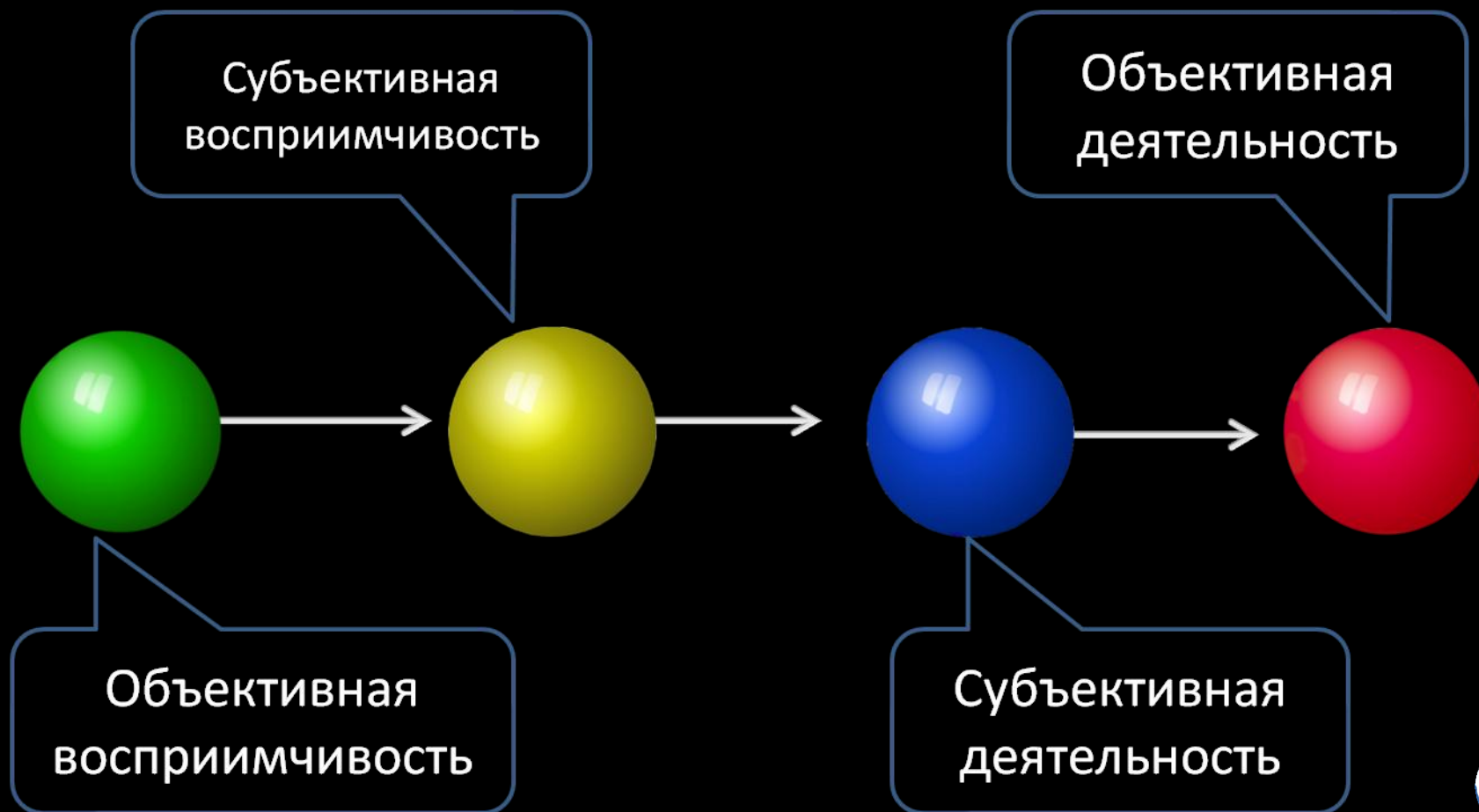
ИСТОРИЯ ВОПРОСА :

НЕКОТОРЫЕ МОДЕЛИ ПСИХИЧЕСКОГО



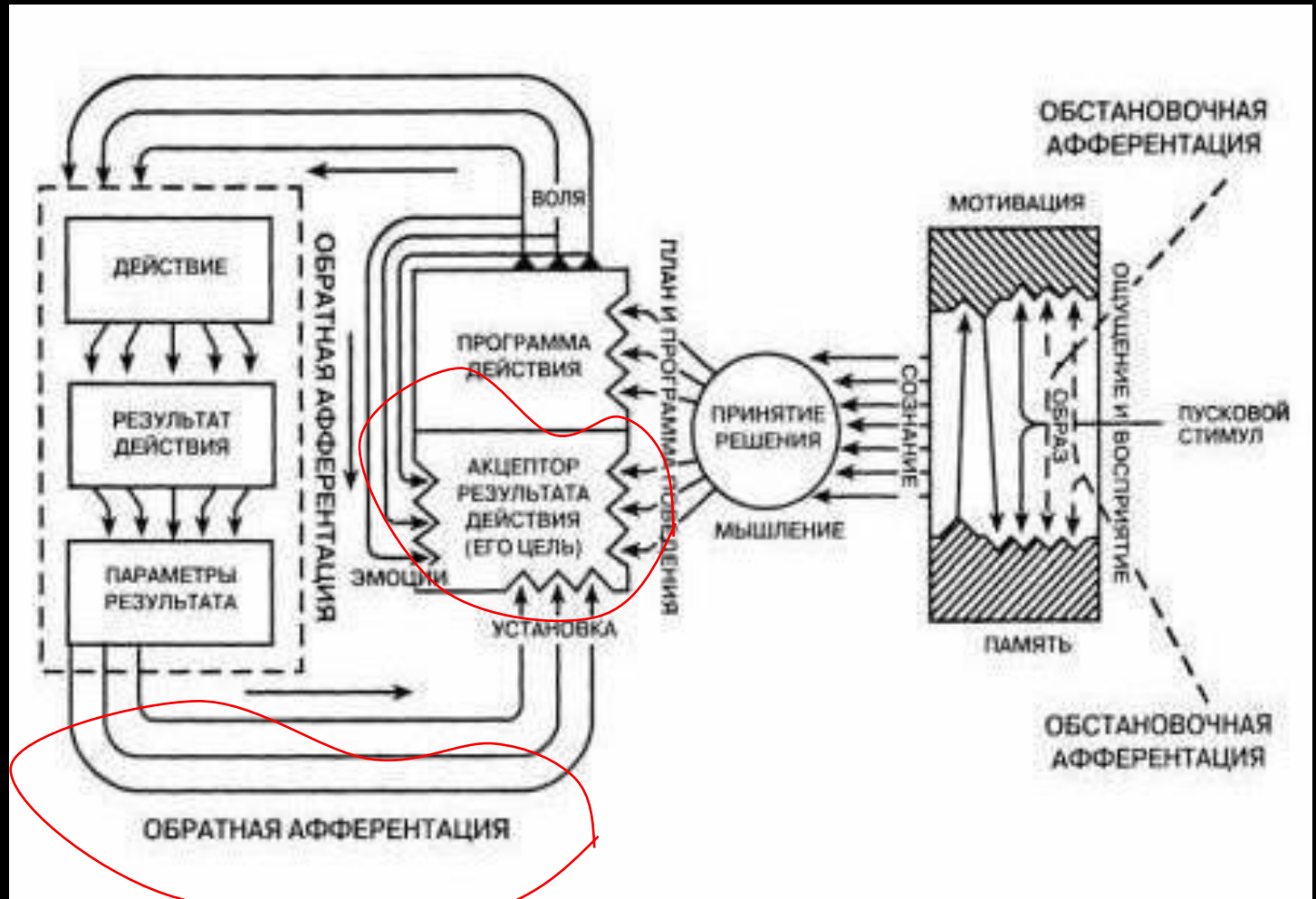


Модель психического акта, Н.Я. Грот, 1880

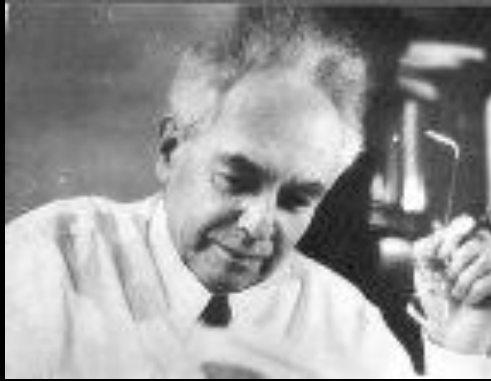




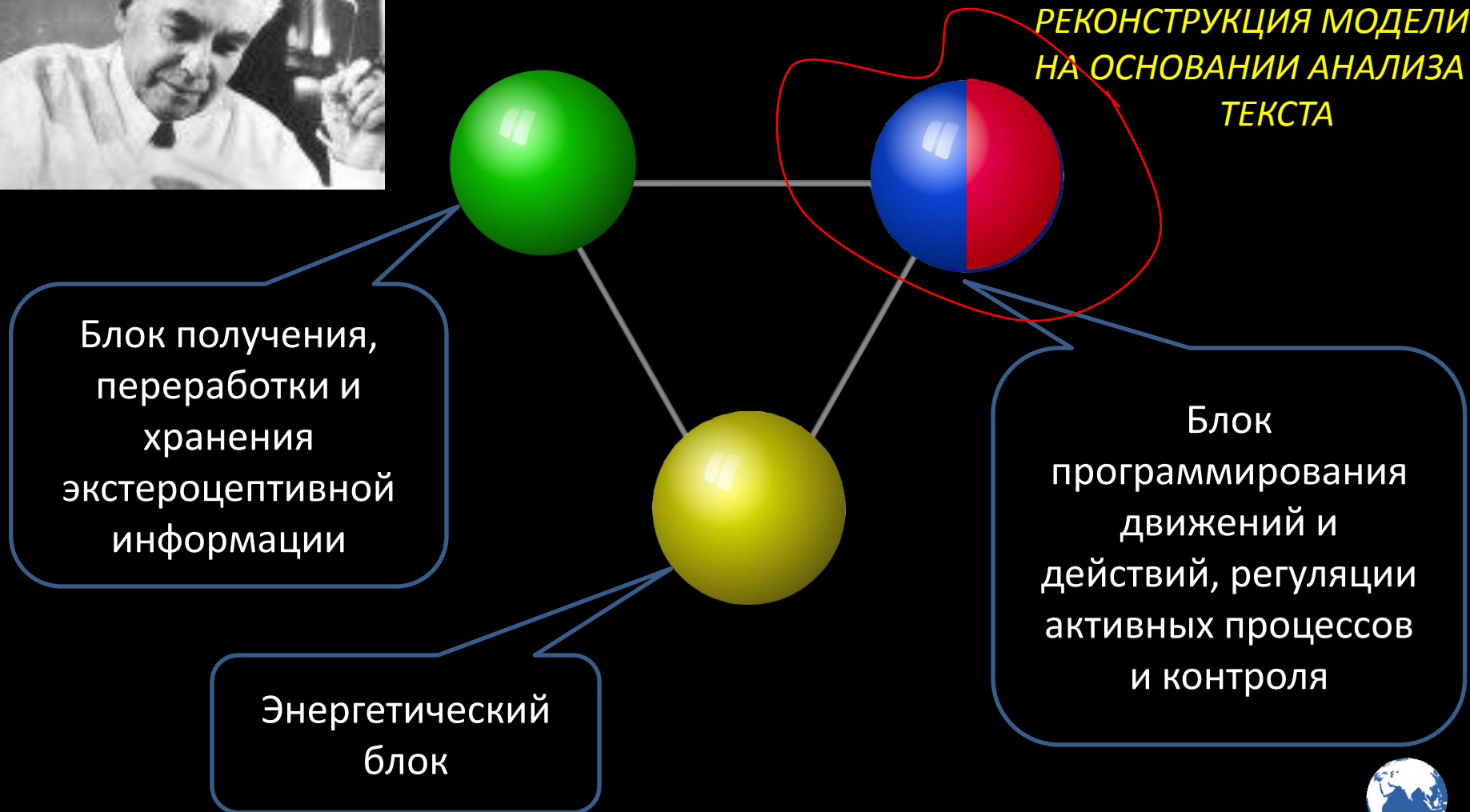
Теория функциональных систем П.К. Анохин, 1935



Модель устройства мозга как субстрата психической деятельности, А.Р. Лурия, 1970

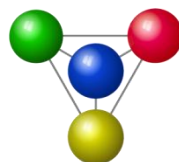


*РЕКОНСТРУКЦИЯ МОДЕЛИ
НА ОСНОВАНИИ АНАЛИЗА
ТЕКСТА*



Теория процессуального анализа

А.М. Казьмин, , 2000-2011



ЦЕЛЬ РАЗРАБОТКИ ТЕОРИИ:

- ОПТИМИЗАЦИЯ КЛИНИЧЕСКОГО
МЫШЛЕНИЯ СПЕЦИАЛИСТОВ,
РАБОТАЮЩИХ С ДЕТЬМИ ПЕРВЫХ
ЛЕТ ЖИЗНИ С ВЫРАЖЕННЫМИ
НАРУШЕНИЯМИ РАЗВИТИЯ И ИХ
СЕМЬЯМИ



СУТЬ РАЗРАБОТКИ:

- создание **компактного понятийного аппарата**, описывающего известные факты строения ЦНС, свойства, феномены развития и нарушения психики.



МЕТОДЫ РАЗРАБОТКИ:

- формирование понятий с минимальным количеством степеней свободы;
- мысленный эксперимент.



ОСНОВНЫЕ ПОНЯТИЯ И ПОЛОЖЕНИЯ ТЕРИИ ПРОЦЕССУАЛЬНОГО АНАЛИЗА



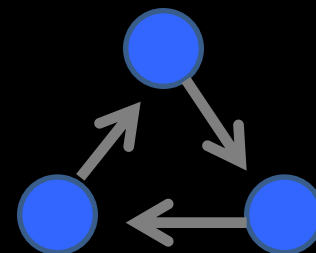
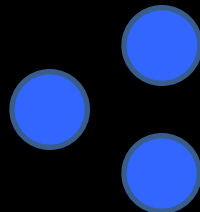
Активация

Нейрональные группы

Психические события

Психические процессы

Внутренняя реальность



Модель психического



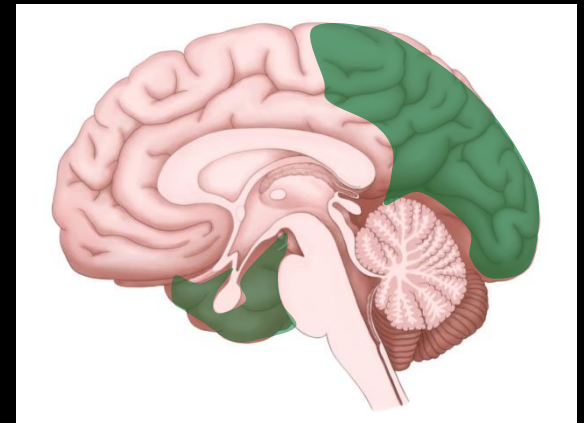
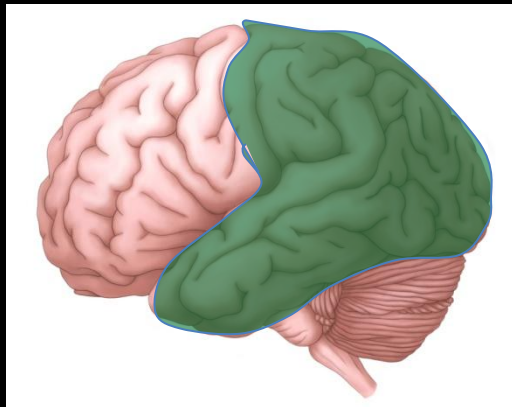
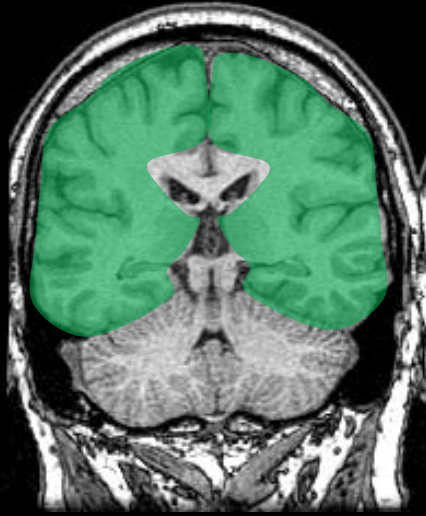
Окружающая среда



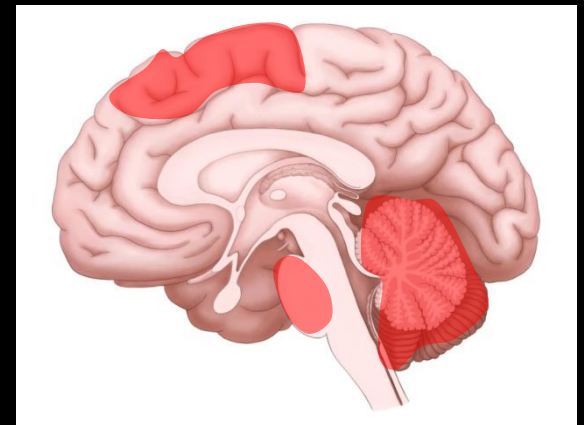
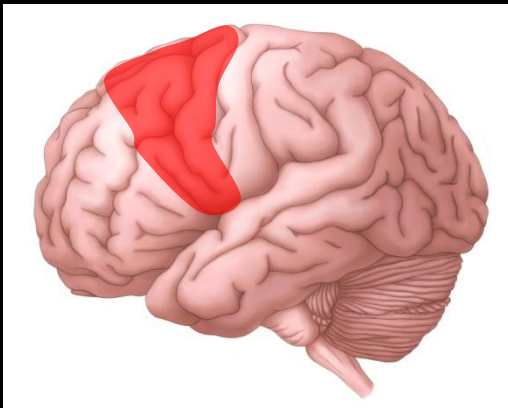
Внутренняя среда тела



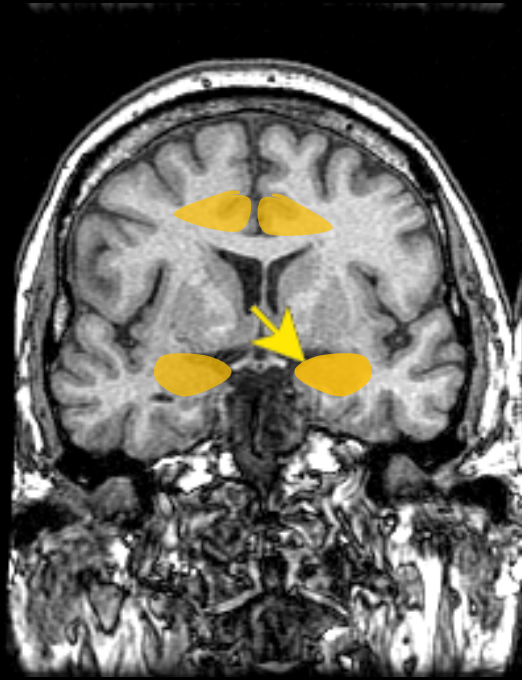
Информационный блок



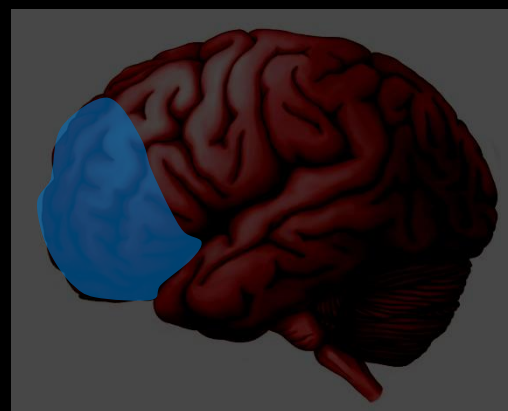
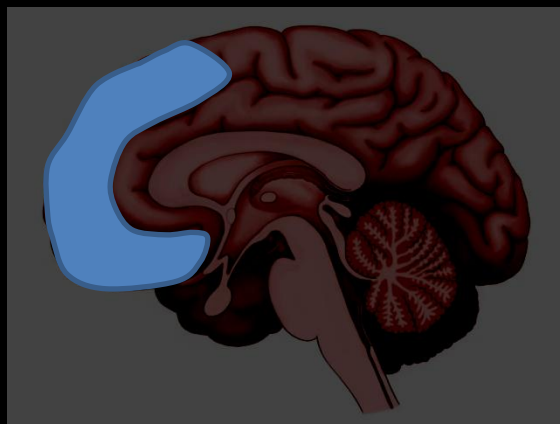
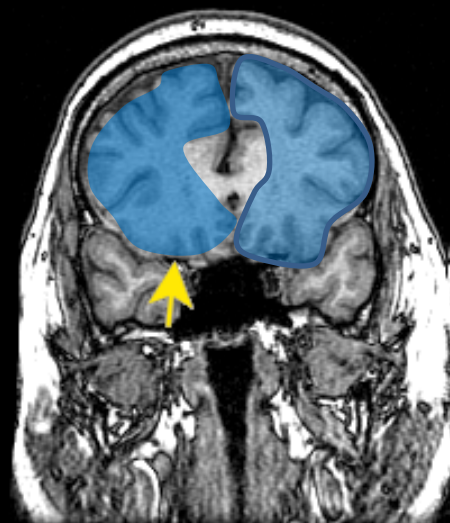
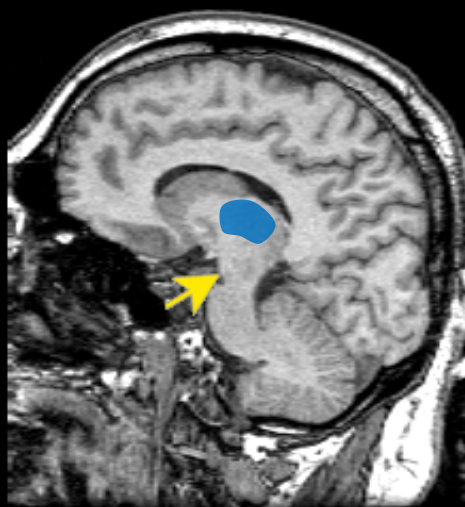
Двигательный блок



Блок генерации психических состояний

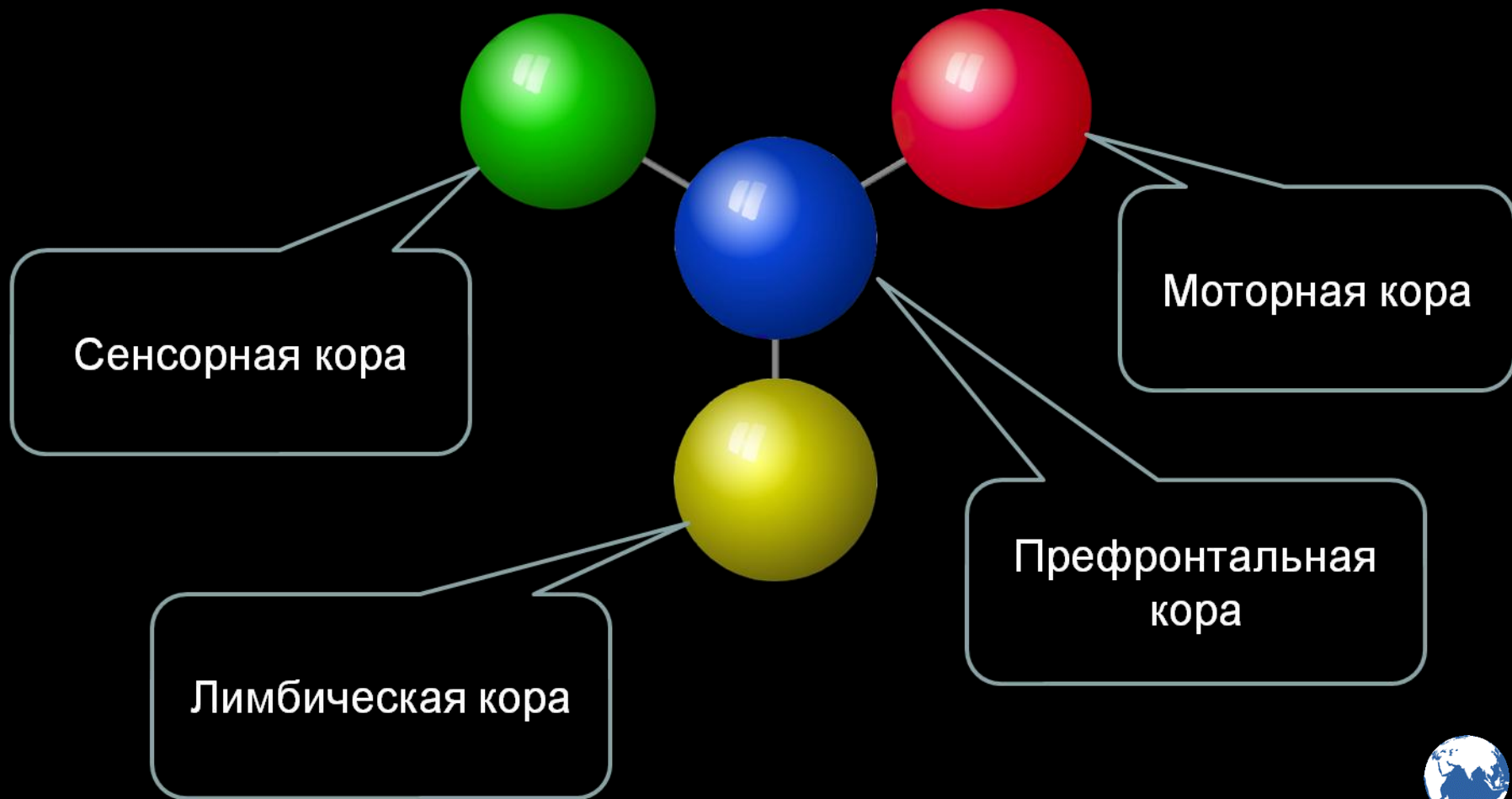


Управляющий блок



Интегративная теория функции префронтальной коры

Miller EK, Cohen JD, 2001



Реактивные психические процессы –

«психические реакции»

Функциональные психические процессы –

«психические функции»



Схема реализации реактивных психических процессов

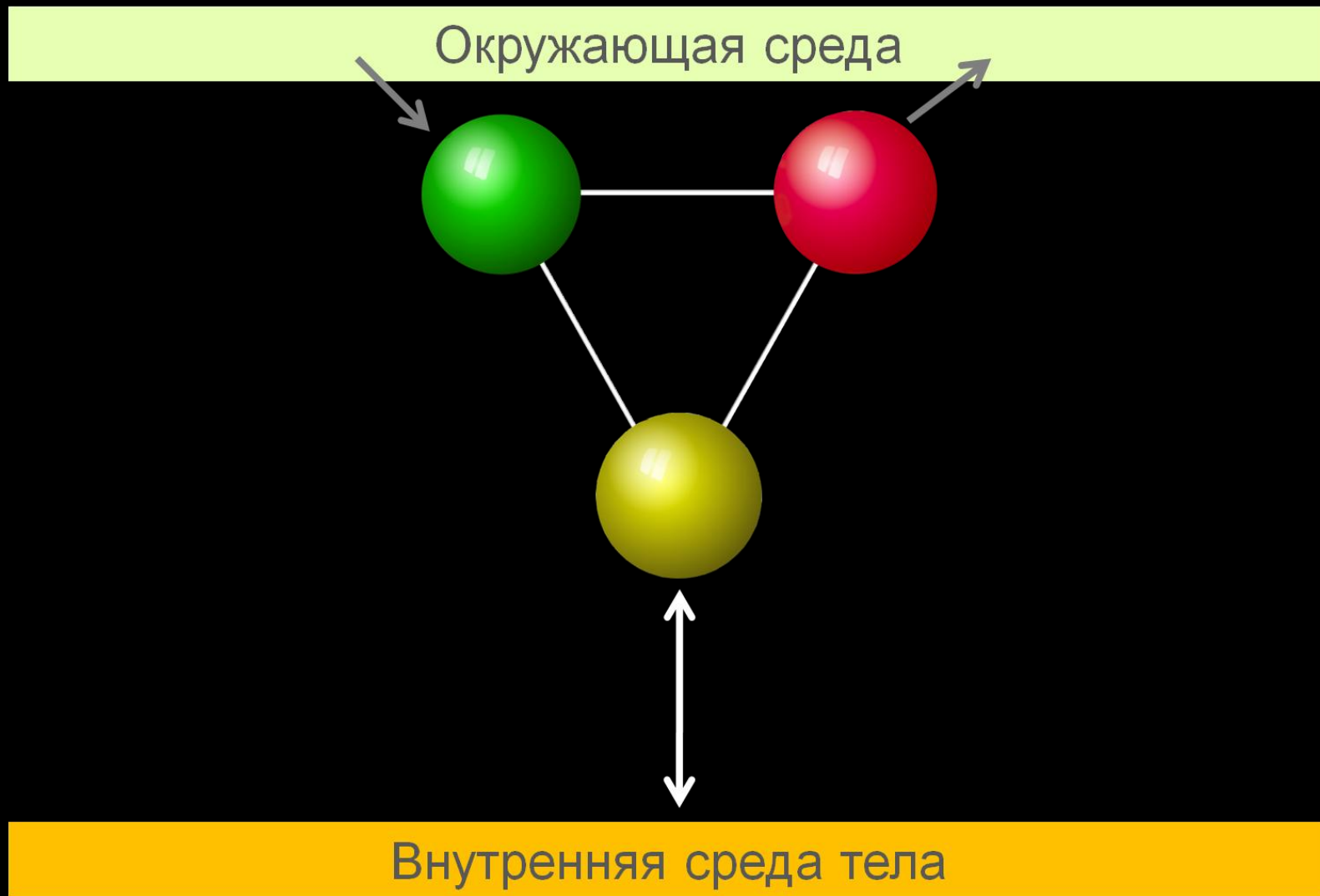
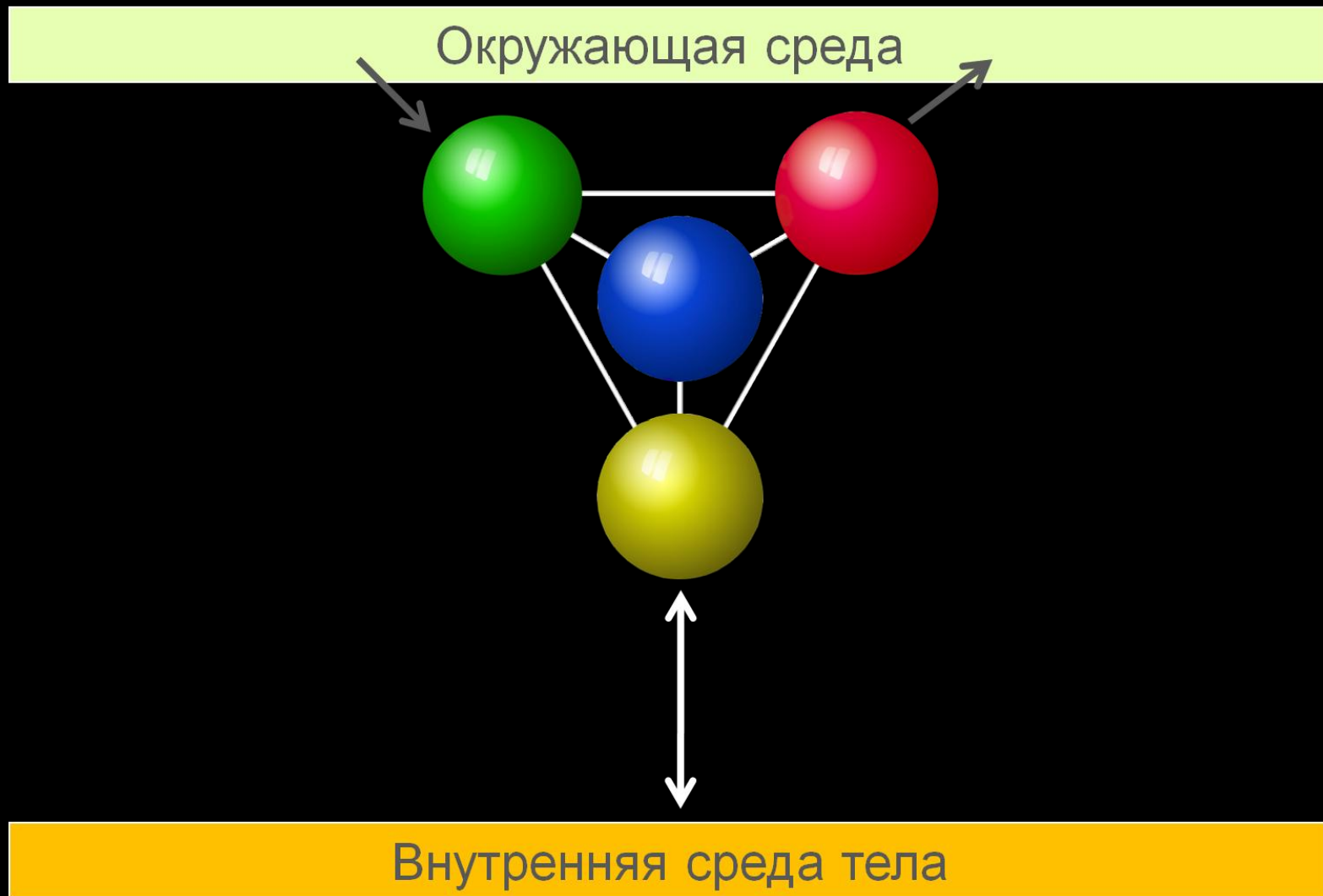


Схема реализации функциональных психических процессов



ПСИХОФЕНОТИП – свойства психики,
обусловленные особенностями
биохимических и биофизических процессов,
структурой мозга

НООТИП – приобретенный опыт



ТЕХНОСФЕРА

Социо-культурная
среда

Телесный фенотип



Психофенотип



Ноотип

Генотип

БИОСФЕРА



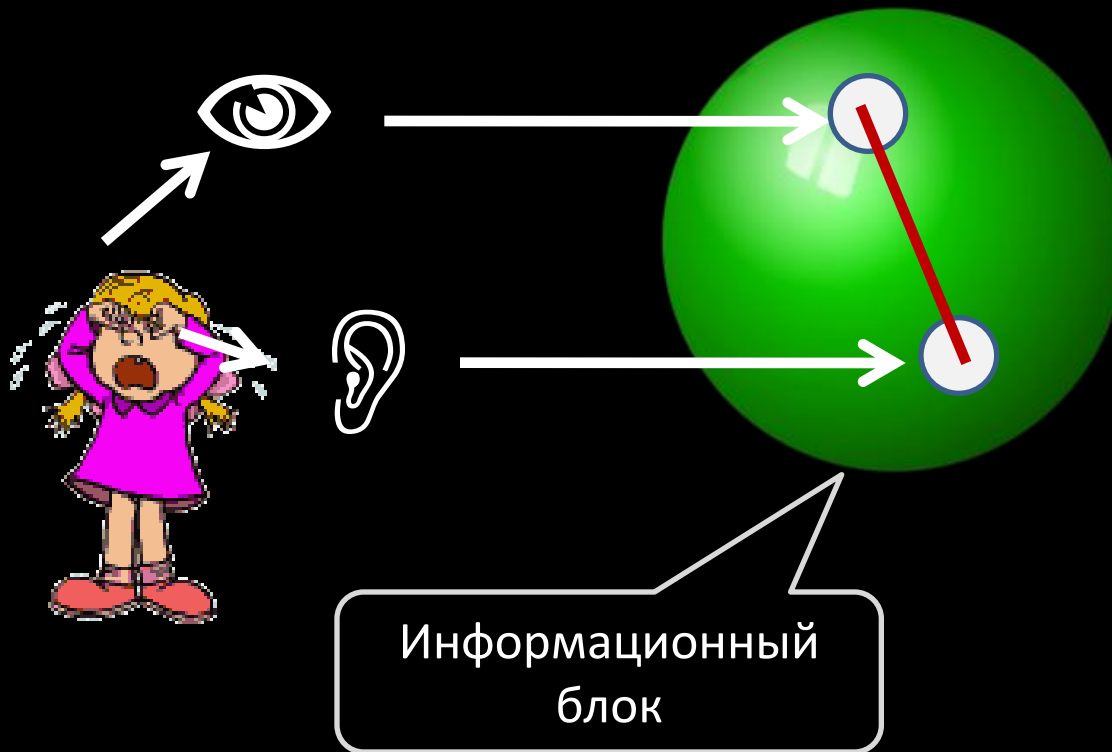
ПСИХОФЕНОТИП

Скорость психических процессов
Активность
Реактивность
Эмоциональность
Сенсорная толерантность
Привыкание
Преобладающая реакция на новизну
Эффективность декларативной памяти
Эффективность процедуральной памяти
Устойчивость психических функций
Торможение психических реакций
Планирование
Оперативная память
Множественное функционирование
Сенсомоторная координация
Подражание
.....

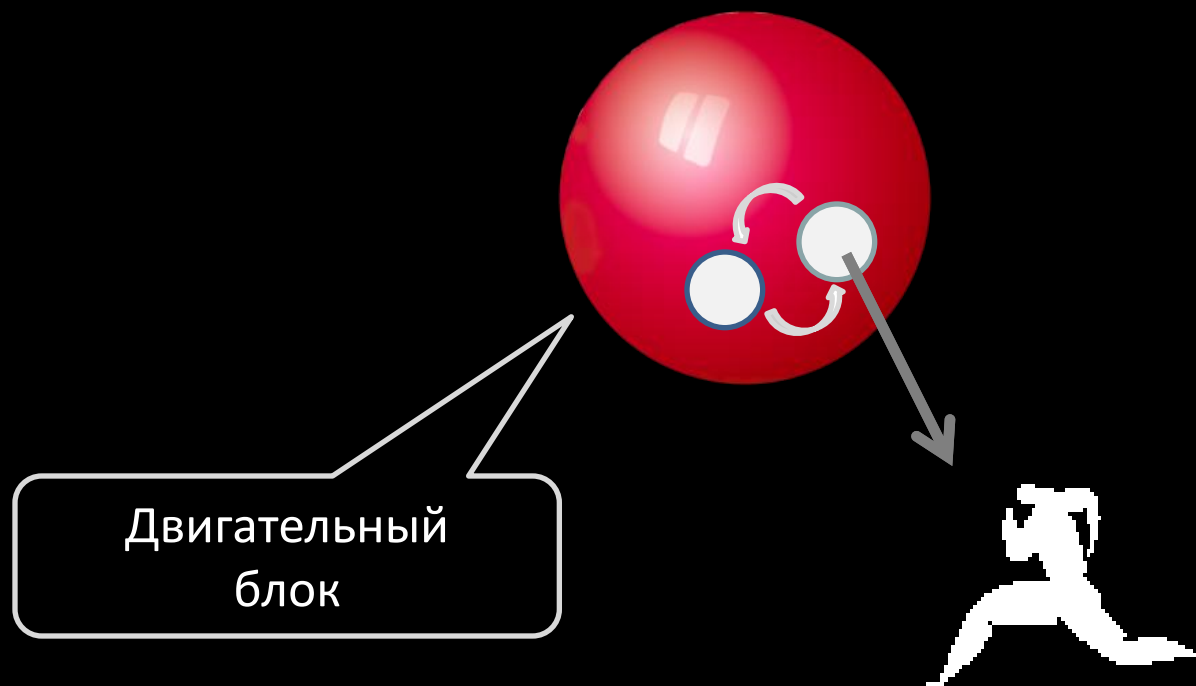


НООТИПИЧЕСКИЕ СТРУКТУРЫ

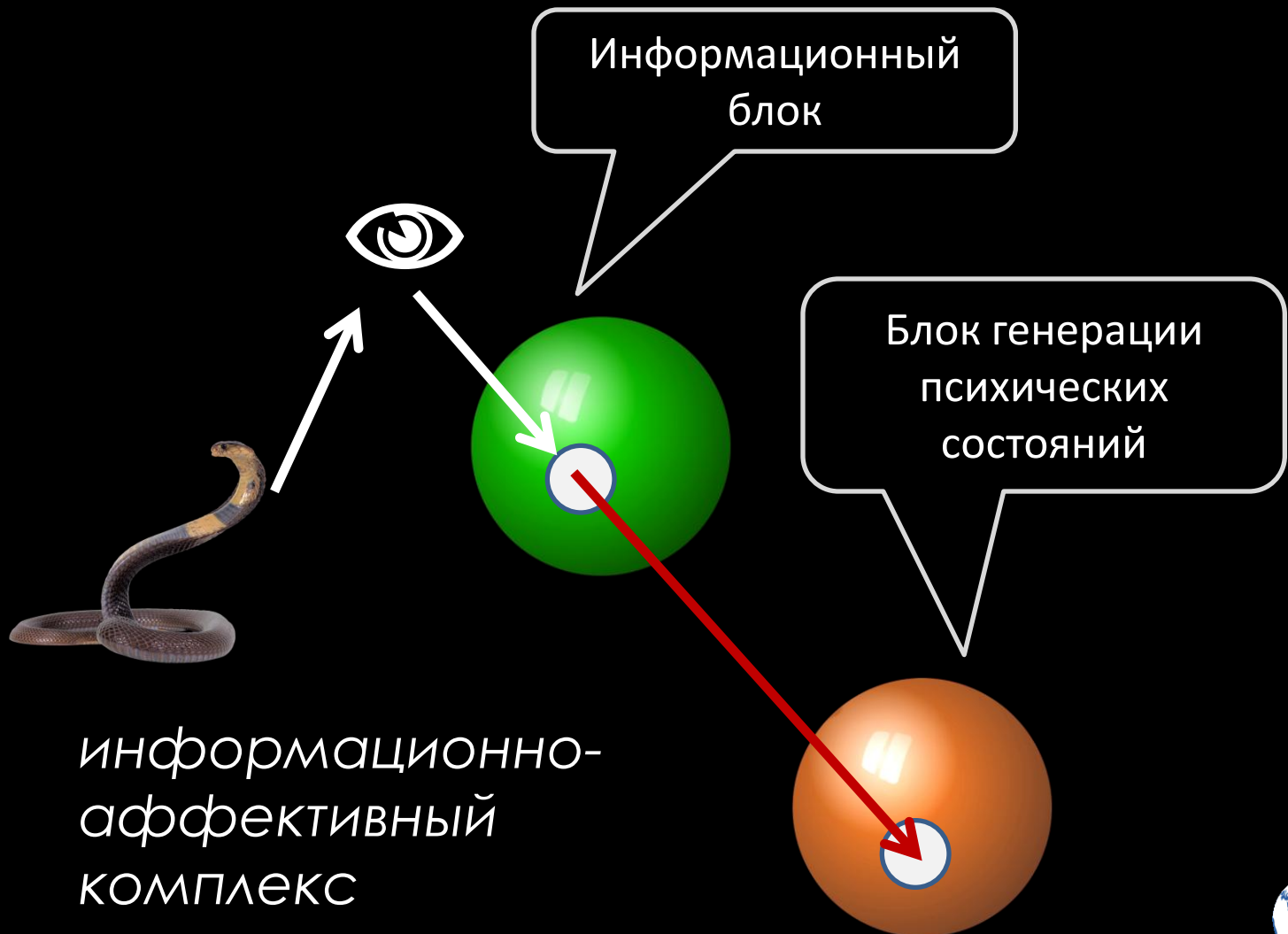
Информанты



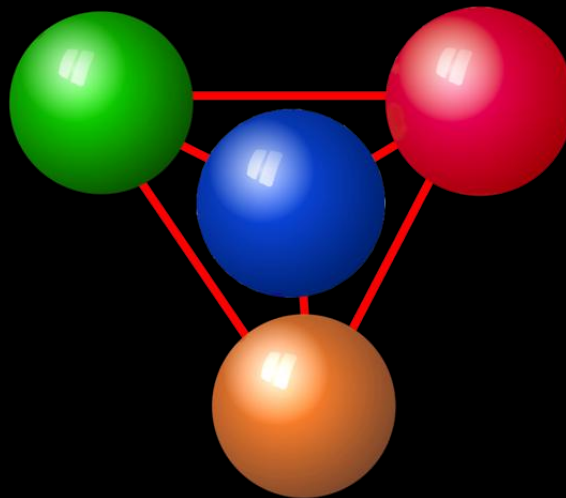
Сенсомоторные схемы



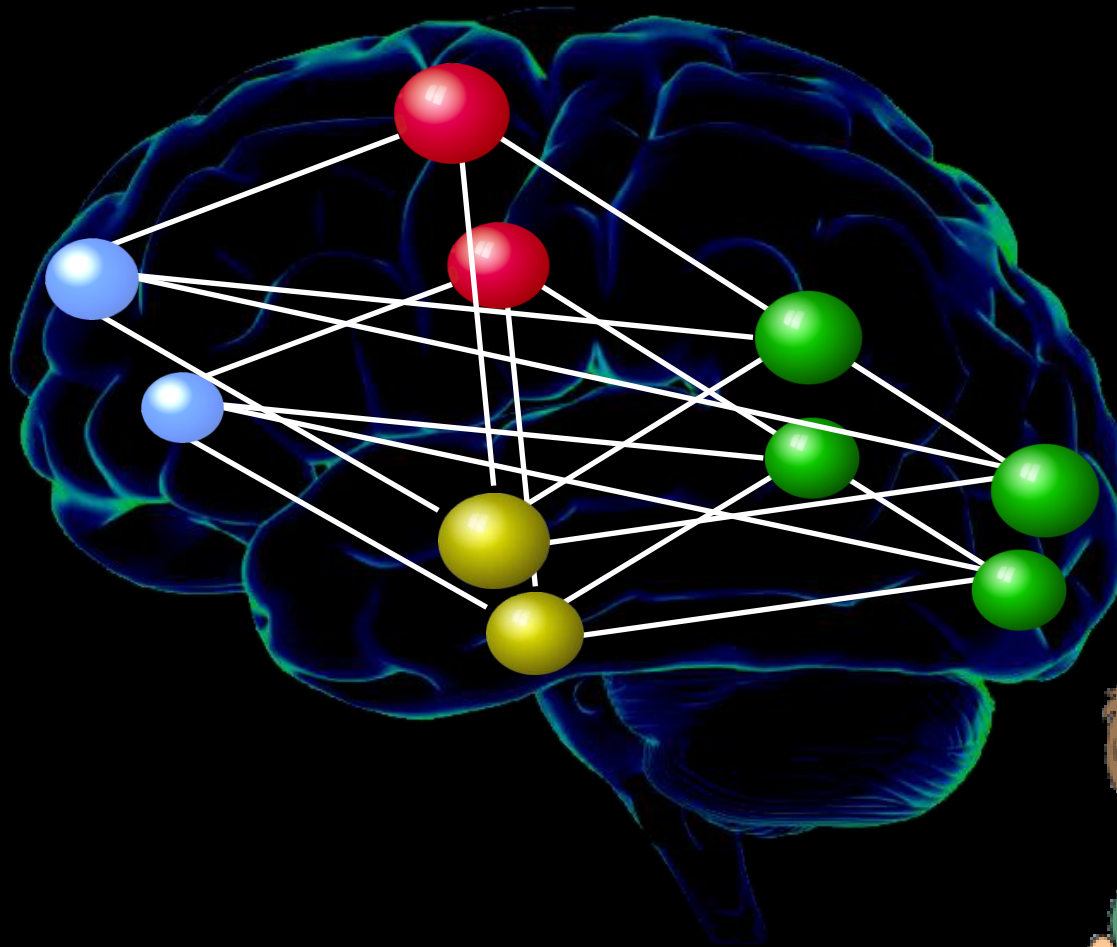
Комплексы



Функциональные домены



Функциональные домены



Психические состояния

Неспецифическая активация

Активация потребностей

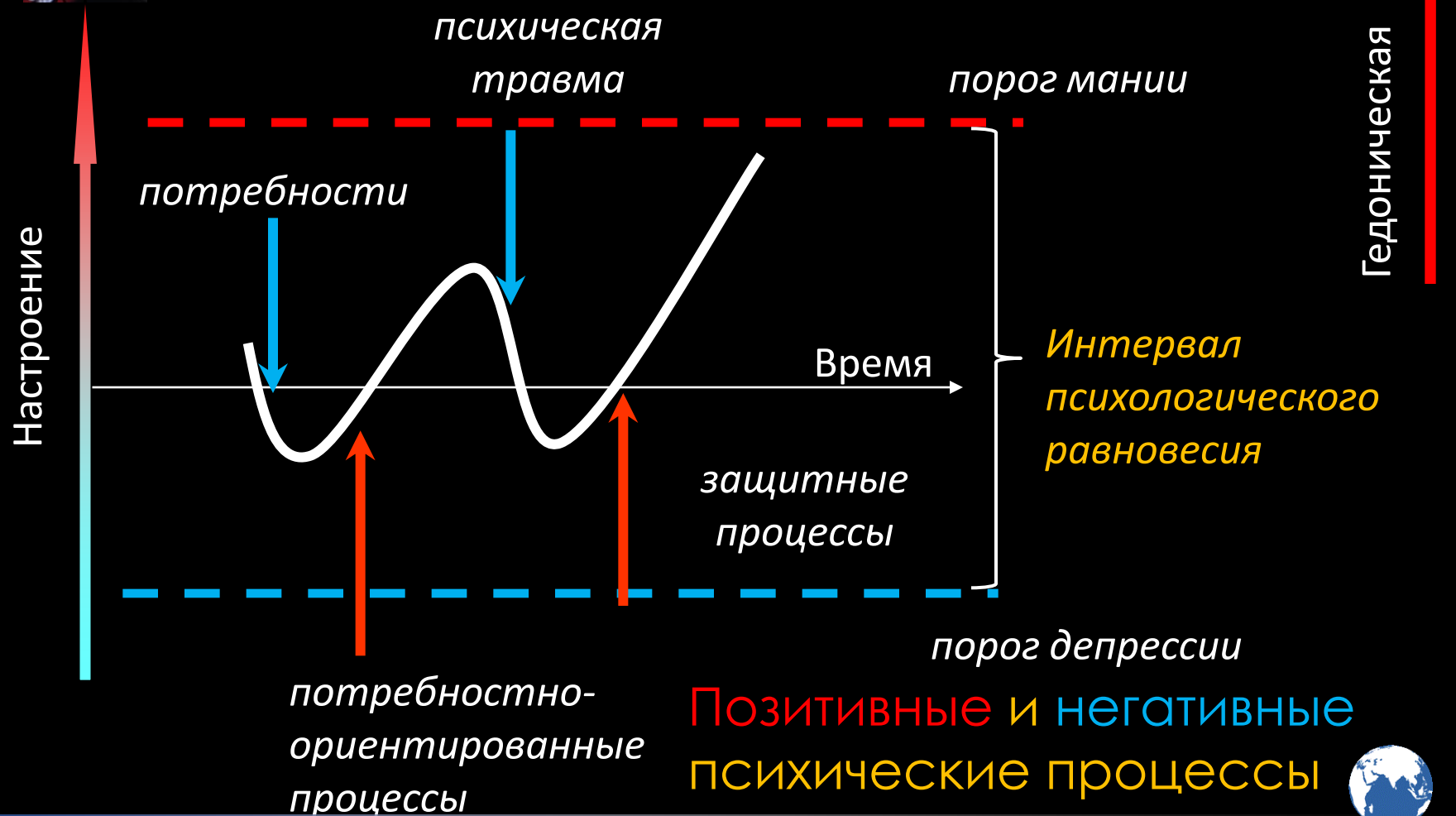
- биологических
- психологических (сенсорный и познавательный, аффилиативный голод, потребность в достижении)

Базовые аффекты

Настроение (результат суммации позитивных и негативных аффектов)



Аффективный гомеостаз



Уровни развития управления психическими процессами (функциональности)

ДОФУНКЦИОНАЛЬНЫЙ

«витально-реактивный»

«аффективно-реактивный»

ПРОТОФУНКЦИОНАЛЬНЫЙ

«непосредственной целенаправленности»

ФУНКЦИОНАЛЬНЫЙ

«отсроченной целенаправленности»

«символических репрезентаций и внешнего контроля»

«внутреннего контроля»

«координации множественного функционирования»



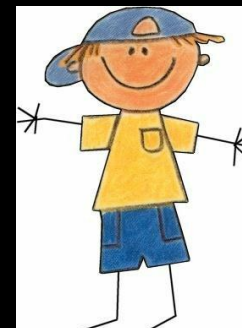
Теория процессуального анализа: прикладные аспекты



Процессуальный анализ межличностного взаимодействия

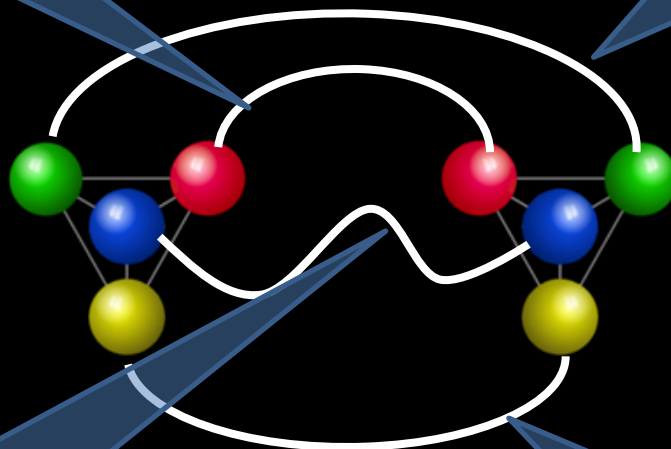
Совместные
действия

Совместное
внимание



Совместное
управление
(коррекция)

Совместное
переживание
аффектов





Позиции взаимодействия партнера

доминирование, подчинение,

сотрудничество, независимость

Ситуация взаимодействия – комбинация

позиций взаимодействия партнеров

Сценарий взаимодействия – динамика

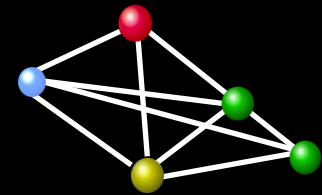
ситуаций взаимодействия



Процессуальный анализ в психологическом обследовании ребенка

Игровые компьютерные методики:

- интересны,
- вариабельны,
- инструментально доступны,
- интерактивны.



Процессуальный анализ в реализации компетентностного подхода к инклюзивному дошкольному образованию

Приобретает
новые знания

Осваивает
новые
действия

Учится
использовать
опыт в новых
ситуациях

Активен и
проявляет
интерес



Процессуальный анализ в интерактивной игровой терапии

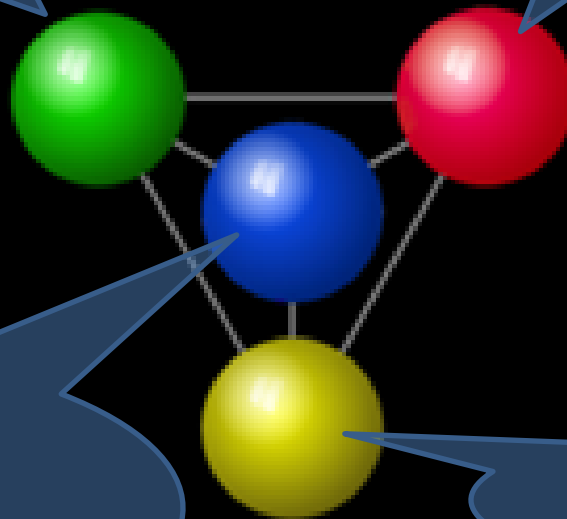
Реконструкция
проблемной
ситуации

Экспериментирование

Результат:
- реорганизация

Поиск новых
решений

Позитивный
аффект



Спасибо
за внимание!

