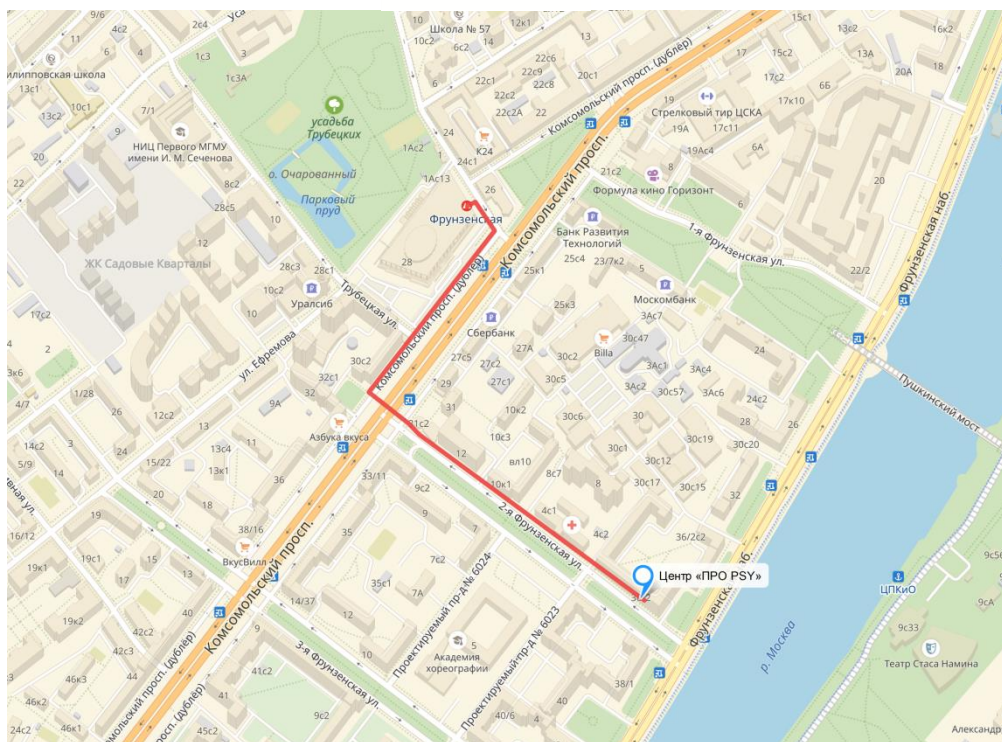


МГППУ: метро Сухаревская,
ул. Сretenка, 29, каб 109

Центр «ПРО PSY»:
Фрунзенская наб 36/2
propsy@mgppu.ru

РЕГИСТРАЦИЯ: propsy.mgppu.ru

Запись для школ и организованных групп школьников по телефону
8-800- 550-95-29; 8 495 623 30 60



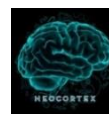
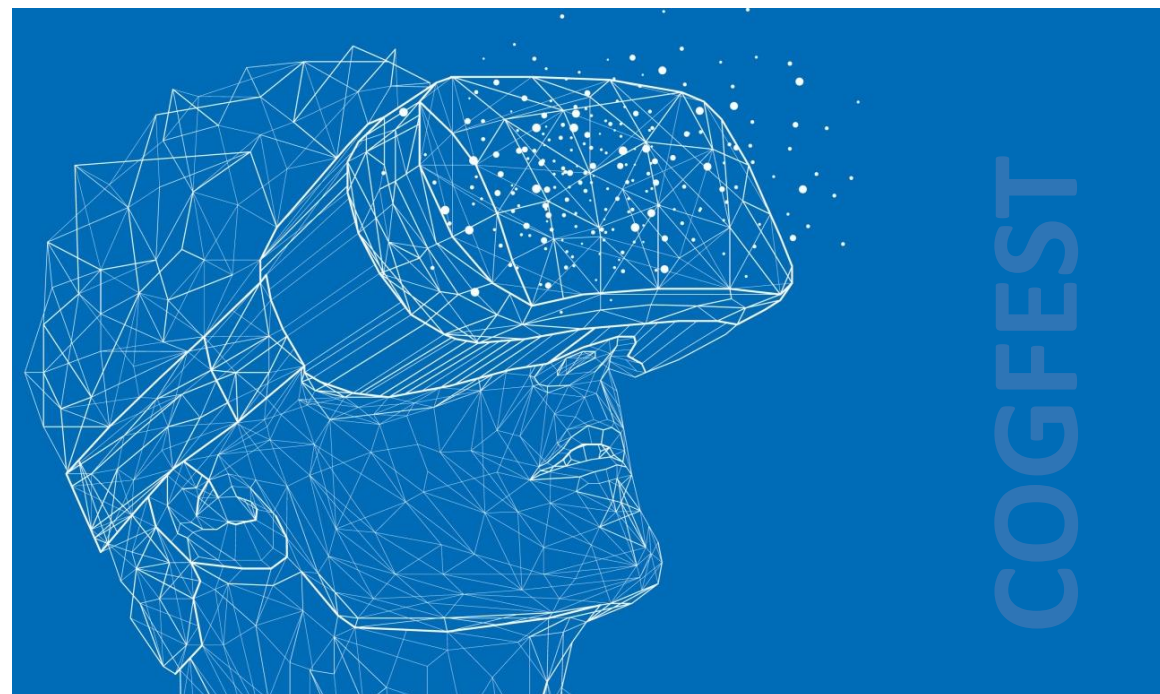
МОСКОВСКИЙ
ГОСУДАРСТВЕННЫЙ
ПСИХОЛОГО-
ПЕДАГОГИЧЕСКИЙ
УНИВЕРСИТЕТ

ЦЕНТР «ПРО PSY»

ПРОГРАММА ФЕСТИВАЛЯ КОГНИТИВНОЙ НАУКИ «COGFEST»

Даты проведения:
15 – 30 сентября 2018 г.

Место проведения:
Москва, Фрунзенская наб., 36/2



BTronicsLAB

КОТ ШРЕДИНГЕРА
ЖИВОЙ НАУЧНО-ПОПУЛЯРНЫЙ ЖУРНАЛ

| Даты проведения | Время | Мероприятие | Аудитория |
|------------------------------|--------------------------------|---|--------------------|
| 15 сентября (суббота) | 13.00 – 14.00 14.00 – 15.00 | КОГНИТИВНАЯ ПСИХОЛОГИЯ ЭКСКУРСИЯ | PSY LAB, 2 этаж |
| | 11:00 – 13:00 | ПАМЯТЬ ЧЕЛОВЕКА VS ПАМЯТЬ КОМПЬЮТЕРА УНИВЕРСИТЕТСКАЯ СУББОТА | Ауд. 1 |
| | 12:00 – 14:00 | ПОВЕДЕНИЕ ЧЕЛОВЕКА: БИОЛОГИЧЕСКОЕ VS СОЦИАЛЬНОЕ Иван Хватов, к. психол.н., заведующий кафедрой общей психологии Института экспериментальной психологии МГППУ, заведующий центром биофизиологических исследований Московского института психоанализа ДИАЛОГ С УЧЕНЫМ | Ауд. 2 |
| | 15:00 – 17:00 | НЕЙРОТЕХНОЛОГИИ В ПРОФЕССИЯХ БУДУЩЕГО Марина Королева, к.б.н., дипломированный практический психолог, ведущий специалист нейромаркетинговой компании NeuroTrend ДИАЛОГ С УЧЕНЫМ | Ауд. 1 |
| 16 сентября (воскресенье) | 13.00 – 14.00 14.00 – 15.00 | КОГНИТИВНАЯ ПСИХОЛОГИЯ ЭКСКУРСИЯ | PSY LAB, 2 этаж |
| | 11:00 – 13:00 | ЧЕМ СТАНЕТ ЗАНИМАТЬСЯ НАУКА БУДУЩЕГО? МЕРОПРИЯТИЕ НАУЧНО-ПОПУЛЯРНОГО ПРОЕКТА «КОТ ШРЁДИНГЕРА» КОТ ШРЁДИНГЕРА | Ауд. 1 |
| | 12:00 – 15:00 | ОСОБЕННОСТИ ЗРИТЕЛЬНОГО АНАЛИЗАТОРА БИОЛОГИЧЕСКИЙ КЛУБ NEOCORTECH | Ауд. 2 |
| | 15:00 – 17:00 | ПСИХОЛОГИЧЕСКИЙ КИНОКЛУБ ПСИХОЛОГИЧЕСКИЙ КИНОКЛУБ | Ауд. 1 |
| 18 сентября (вторник) | 15.00 – 16.00 | КОГНИТИВНАЯ ПСИХОЛОГИЯ ЭКСКУРСИЯ | PSY LAB, 2 этаж |
| 21 сентября (пятница) | 16.00 – 17.00 | ОБЛАСТИ ПРИМЕНЕНИЯ КОГНИТИВНОЙ НАУКИ, ВАРИАНТЫ ПРОФЕССИЙ ИНТЕРАКТИВНОЕ ЗАНЯТИЕ | Ауд.1 |
| 22 сентября (суббота) | 11.00 – 12.00 13.00 – 14.00 | КОГНИТИВНАЯ ПСИХОЛОГИЯ ЭКСКУРСИЯ | PSY LAB, 2 этаж |
| | 12:00 – 14:00 | НЕЙРОИНТЕРФЕЙС: ЧЕЛОВЕК-КОМПЬЮТЕР УНИВЕРСИТЕТСКАЯ СУББОТА | Ауд. 1 |
| | 14:00 – 16:00 | ЧЕЛОВЕК С ИНЖЕНЕРНОЙ ТОЧКИ ЗРЕНИЯ Тимур Бергалиев, генеральный директор BiTronics Lab, заведующий лабораторией прикладных кибернетических систем МФТИ ДИАЛОГ С УЧЕНЫМ | Ауд. 2 |
| | 16:00 – 18:00 | ПСИХОЛОГИЧЕСКИЙ КИНОКЛУБ ПСИХОЛОГИЧЕСКИЙ КИНОКЛУБ | Ауд. 1 |

| Даты проведения | Время | Мероприятие | Аудитория |
|------------------------------|--------------------------------|--|--------------------|
| 23 сентября (воскресенье) | 12.00 – 13.00 13.00 – 14.00 | КОГНИТИВНАЯ ПСИХОЛОГИЯ ЭКСКУРСИЯ | PSY LAB, 2 этаж |
| | 11:00 – 13:00 | КАК ОТЛИЧИТЬ НАУКУ ОТ ЕРУНДЫ? МЕРОПРИЯТИЕ НАУЧНО-ПОПУЛЯРНОГО ПРОЕКТА «КОТ ШРЁДИНГЕРА» КОТ ШРЁДИНГЕРА | Ауд. 1 |
| | 13.00 – 16.00 | ЭМОЦИИ : КАК ФОРМИРУЮТСЯ И ПО КАКОМУ ПРИНЦИПУ РАБОТАЮТ? БИОЛОГИЧЕСКИЙ КЛУБ NEOCORTECH | Ауд. 1 |
| | 16:00 – 18:00 | ПСИХОЛОГИЧЕСКИЙ КИНОКЛУБ ПСИХОЛОГИЧЕСКИЙ КИНОКЛУБ | |
| 25 сентября (вторник) | 15.00 – 16.00 | КОГНИТИВНАЯ ПСИХОЛОГИЯ ЭКСКУРСИЯ | PSY LAB, 2 этаж |
| 28 сентября (пятница) | 16.00 – 17.00 | ЭМОЦИИ И ПОЗНАНИЕ ИНТЕРАКТИВНОЕ ЗАНЯТИЕ | Ауд.1 |
| 29 сентября (суббота) | 11.00 – 12.00 13.00 – 14.00 | КОГНИТИВНАЯ ПСИХОЛОГИЯ ЭКСКУРСИЯ | PSY LAB, 2 этаж |
| | 11:00 – 13:00 | ОБМАНИ МЕНЯ: КАК РАБОТАЕТ ДЕТЕКТОР ЛЖИ УНИВЕРСИТЕТСКАЯ СУББОТА | Ауд. 1 |
| | 12:00 – 14:00 | УСИЛИТЕЛИ КОЛЛЕКТИВНОГО МЫШЛЕНИЯ Тимур Щукин, к. психол.н., сооснователь проекта Нейронет ДИАЛОГ С УЧЕНЫМ | Ауд. 2 |
| | 14:00 – 16:00 | ДЕТИ И СЕТИ: КТО, КАК И ПОЧЕМУ ПОПАДАЕТ В ВИРТУАЛЬНЫЕ ЛОВУШКИ Ольга Рубцова, к. психол.н., руководитель центра междисциплинарных исследований современного детства МГППУ Анастасия Панфилова, к.т.н., ведущий специалист центра междисциплинарных исследований современного детства МГППУ ДИАЛОГ С УЧЕНЫМ | Ауд. 1 |
| 30 сентября (воскресенье) | 12.00 – 13.00 13.00 – 14.00 | КОГНИТИВНАЯ ПСИХОЛОГИЯ ЭКСКУРСИЯ | PSY LAB, 2 этаж |
| | 11:00 – 13:00 | ИГРАЕМ В НАУКУ МЕРОПРИЯТИЕ НАУЧНО-ПОПУЛЯРНОГО ПРОЕКТА «КОТ ШРЁДИНГЕРА» КОТ ШРЁДИНГЕРА | Ауд. 1 |
| | 11:30 – 12:30 | МИР У МЕНЯ В ГОЛОВЕ: ПОХОЖ ЛИ ОН НА МИР ВОКРУГ МЕНЯ? Мария Фаликман, д. псих.н, руководитель Департамента психологии НИУ ВШЭ ДИАЛОГ С УЧЕНЫМ | Ауд. 2 |
| | 13.00 – 15.00 | СОВРЕМЕННЫЙ ВЗГЛЯД НА «ПАДУЧЮЮ БОЛЕЗНЬ» БИОЛОГИЧЕСКИЙ КЛУБ NEOCORTECH | Ауд. 1 |
| | | | |



КРУГЛЫЙ СТОЛ: «МЕДИА БУДУЩЕГО»