

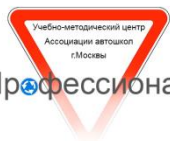
Женщины и мужчины водители: стереотипы или реальность?

Women and men drivers: stereotypes or reality?

Елена Зайцева

Директор учебно-методического центра Ассоциации автошкол
г. Москвы

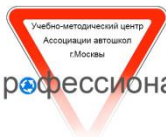
Президент Национального союза автошкол России.



"Профессионал"

Женщины и мужчины водители: стереотипы или реальность?

Women and men drivers: stereotypes or reality?



"АльфаСтрахование"

- * Женщины попадают в ДТП на 28% чаще;
- * Средняя сумма компенсаций ДТП с водителями-мужчинами на 10% выше.



«Согласие»

- * Женщины участвуют в мелких авариях чаще на 6%.
- * Автомобиль не подлежит восстановлению после аварий у мужчин на 25% чаще.



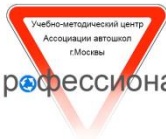
«МАКС»

- * За 2015 год за страховым возмещением по каско обратились всего 2% женщин;
- * 87% страхователей и собственников – мужчины.



Diamond Car Insurance

- * Средняя сумма компенсаций ДТП с водителями-мужчинами на 10% выше.



Insurance Institute for Highway Safety (IIHS)

- * Гибель водителей мужчин 2 : 1 по сравнению с женщинами
- * Виновны в ДТП мужчины-водители в 71 % случаев



ГИБДД МВД РФ

2015 год :

- * 127573 аварии по вине мужчин;**
- * 21 206 аварий по вине женщин.**

2016 год:

- * 120206 аварии по вине мужчин;**
- * 20 484 аварий по вине женщин.**



Женщины и мужчины водители: стереотипы или реальность?

Women and men drivers: stereotypes or reality?

| Тип нарушения | | Соотношение мужчин к женщинам | |
|---|---|---|---|
|  | Опасно водят |  | 3.4 к 1  |
|  | Садятся за руль в состоянии алкогольного наркотического опьянения |  | 3.09 к 1  |
|  | Не пристегивают ремень безопасности |  | 3.08 к 1  |
|  | Превышают допустимую скорость |  | 1.75 к 1  |
|  | Не подчиняются знаку "уступи дорогу" |  | 1.54 к 1  |
|  | Не останавливаются на запрещающий сигнал светофора |  | 1.53 к 1  |

Женщины и мужчины водители: стереотипы или реальность?

Women and men drivers: stereotypes or reality?

- * GENDER DIFFERENCES IN PREDICTING UNSAFE DRIVING BEHAVIORS IN YOUNG ADULTS

Nicole R. Skaar, John E. Williams

University of Northern Iowa 2005 год

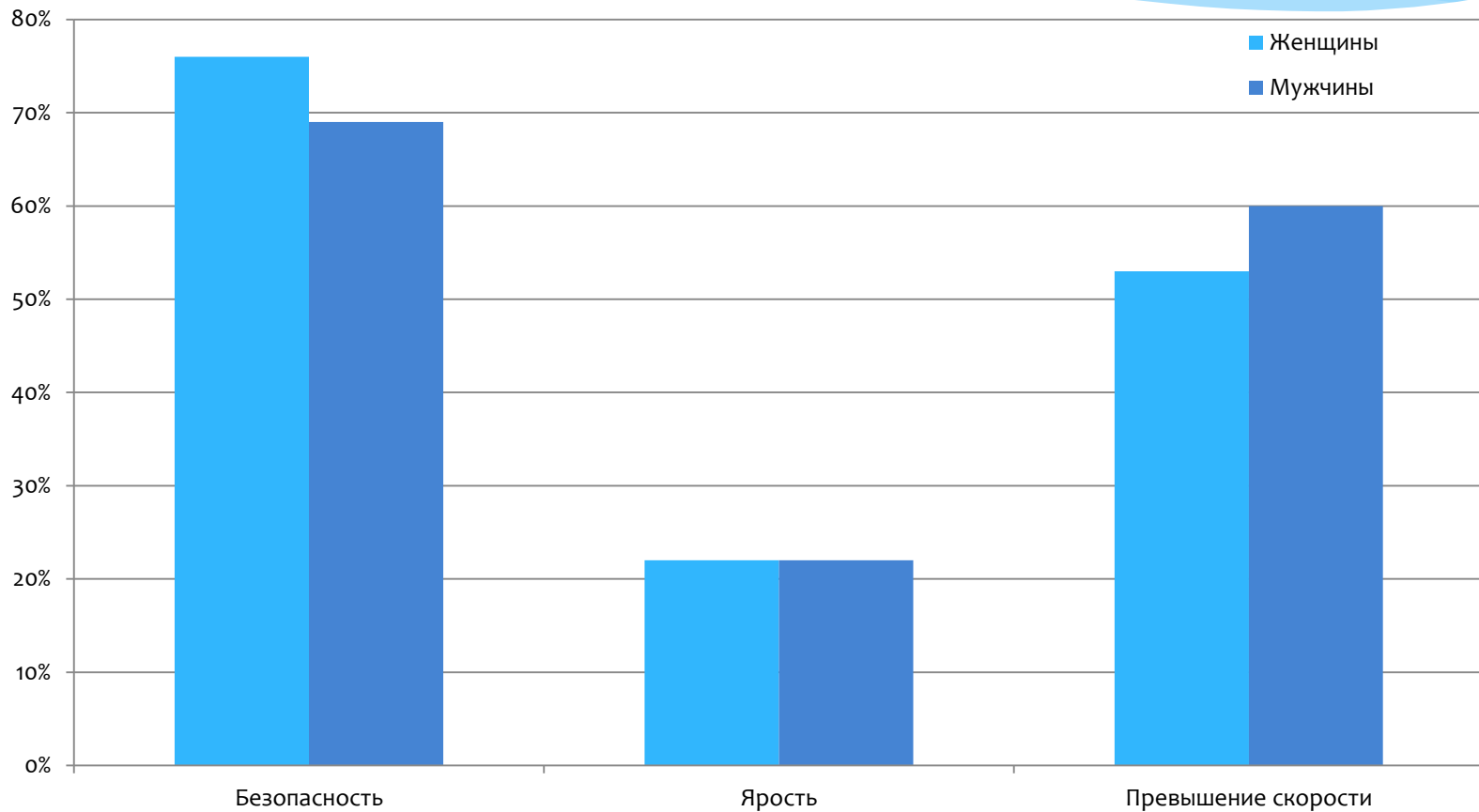
- * THE EFFECTS OF PERSONALITY AND GENDER ON RISKY DRIVING BEHAVIOUR AND ACCIDENT INVOLVEMENT

S. Oltedal, T. Rundmo

Norwegian University of Science and Technology 2006



Исследование конъюнктуры рынка (ИРМ) Бриджстоун/Файрстоун, Инк.



Женщины и мужчины водители: стереотипы или реальность?

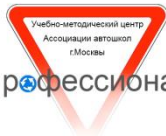
Women and men drivers: stereotypes or reality?

* **Sex differences in driving and insurance risk.**

An analysis of the social and psychological differences between men and women that are relevant to their driving behaviour.

The Social Issues Research Centre, Oxford

August 2004



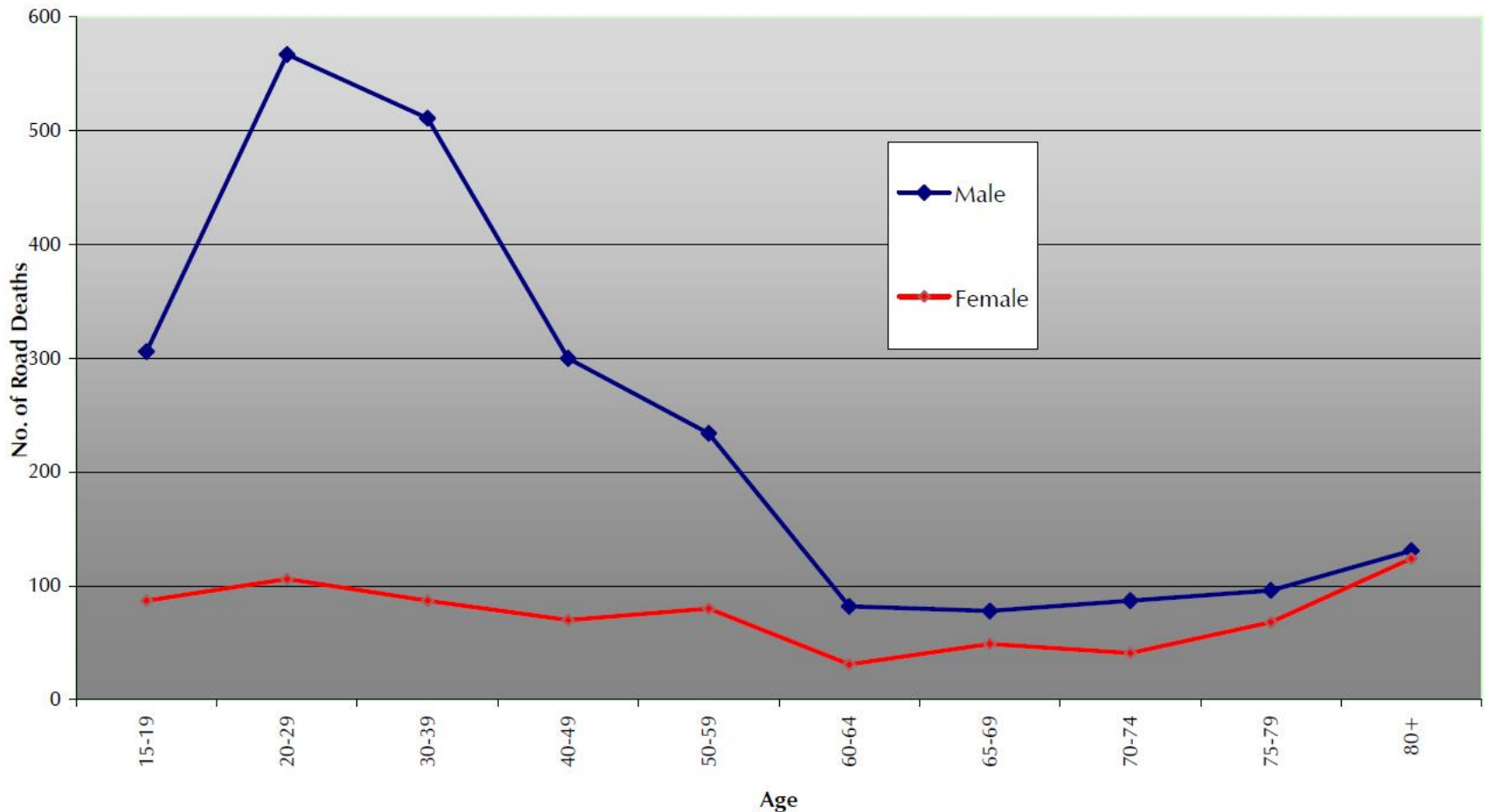
Sex differences in driving and insurance risk

An analysis of the social and psychological differences between men and women that are relevant to their driving behaviour

Prepared by The Social Issues Research Centre

August 2004

Department, Oxford OX4 1AB Tel: +

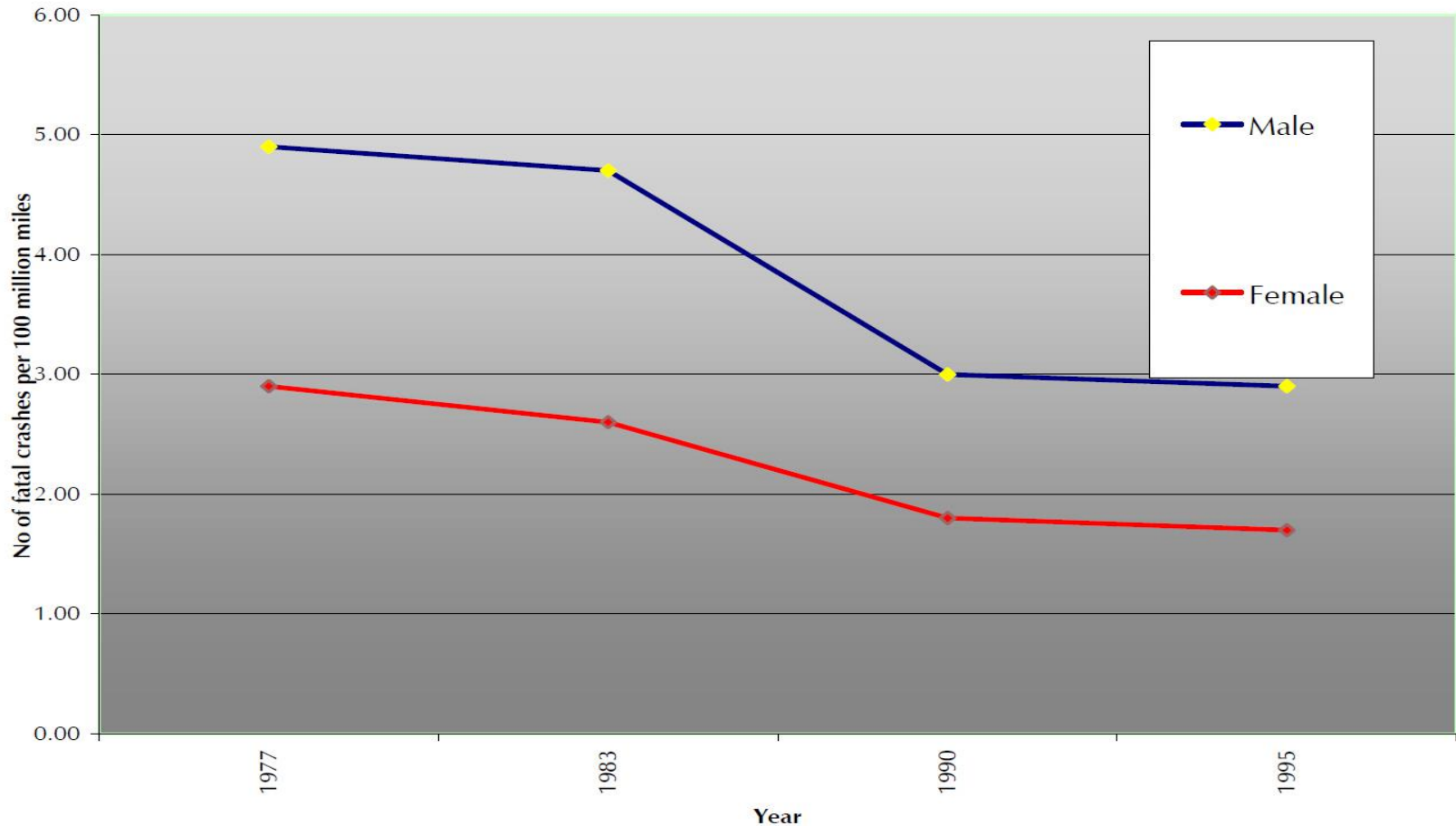


Sex differences in driving and insurance risk

An analysis of the social and psychological differences between men and women that are relevant to their driving behaviour

Prepared by The Social Issues Research Centre

August 2004



Sex differences in driving and insurance risk

An analysis of the social and psychological differences between men and women that are relevant to their driving behaviour

Prepared by The Social Issues Research Centre

August 2004

- * агрессия
- * превышение скорости и нарушение правил дорожного движения
- * поиск «острых ощущений» и принятие рисков

Женщины и мужчины водители: стереотипы или
реальность?

Women and men drivers: stereotypes or reality?

СПАСИБО ЗА ВНИМАНИЕ!

