

A photograph of a modern university building with a large overhanging roof structure. A young tree with green leaves is in the foreground, partially obscuring the view. In the background, a paved walkway leads to another building, with several people walking. The sky is clear and blue.

# Roskilde University – секреты датского образования

Анна В. Тихомирова  
Олег Е. Хухлаев  
Анна А. Шведовская

2 – 7 апреля 2017 года

# Roskilde University – aerial view of campus

- 
- 8.800 students
  - 1.000 international students
  - 700 researchers and teachers
  - 250 Technical/Administrative employees
  - The actual campus ground makes up about 344.000 sq.m.

# Roskilde University – Departments

Communication and Arts  
People and Technology  
Science and Environment  
Social Sciences and Business

Roskilde Universitet



**РУС: ИСТОРИЯ СОЗДАНИЯ**

# ПРЕДЫСТОРИЯ

Конец 60-х. **Политические партии** Дании критикуют университеты за ригидность границ между академическими областями. Это не соответствует требованиям общества. Нужен новый тип высшего образования.

**Студенческое движение.** Проблемно-ориентированная, направленная на студентов проектная работа даст возможность улучшить способности студентов к критическому анализу общества. Нужно вывести академический мир из «Башни из слоновой кости».

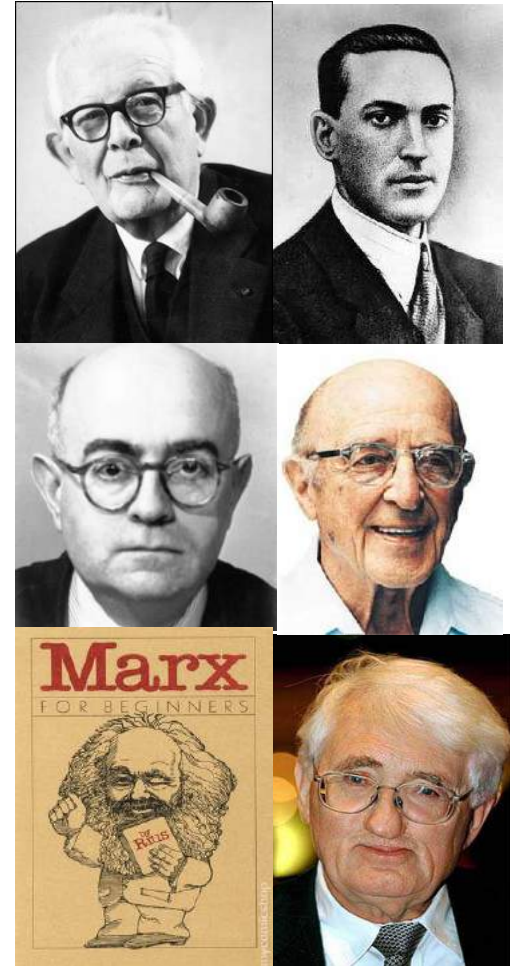
Идея **«двойной квалификации».**

- Академические и профессиональные квалификации для современного общества.
- Развитие способности к критическому мышлению, повышение включенности в общество, рост социального равенства и справедливости.



# ВДОХНОВЛЯЮЩИЕ ИДЕИ

- Конструктивистская теория обучения (Выготский, Пиаже)
- Гуманистическая психология
- Педагогика реформ
- Критическая теория (от Адорно до Хабермаса)
- Марксизм



# ОСНОВАТЕЛИ МОДЕЛИ

**1974 г. К. Иллерис «Критическая дидатика»** - изучение в социальном контексте. Рост понимания социального функционирования образовательной системы и условий собственной жизни, а также психологических аспектов реальности.

2 основных принципа обучения:

- Ориентация на проблему (Дьюи)
- Направленность на участников обр. процесса (Роджерс)

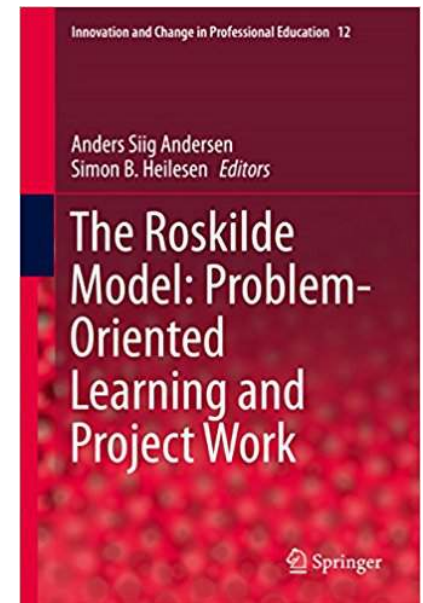
Исходная точка обучения должна быть не в рамках академической науки, а исходить из жизни. Теории нужно рассматривать как применимые к конкретным задачам.

Проблема не является проблемой в психологическом смысле, пока она не выбрана человеком, который с ней работает.

Система обучения в Росикльде получила полное название:

**“Проблемно-ориентированная, междисциплинарная и ориентированная на участников обучения проектная работа”**

**“Problem-oriented, Interdisciplinary and Participant-directed Project Work” (PPL)**



# ПРИНЦИПЫ



## ПРИНЦИП 1

# ПРОБЛЕМНОЕ ОБУЧЕНИЕ



В классическом проблемном обучении (**PBL**) преподаватель сам формулирует проблему и дает студентам материалы для решения (*например, список литературы*).

**PPL** – студенты сами формулируют проблему. Это важная часть исследования.

3 критерия выбора темы проекта:

- Личная актуальность – для студента и группы в целом.
- Учебная актуальность – связь с учебным планом, отражение требований академической культуры.
- Социальная актуальность – от критики общества до содействия техническим, общественным или личностным реформам.

Формулировка проблемы происходит во время проекта, в процессе углубления знаний.

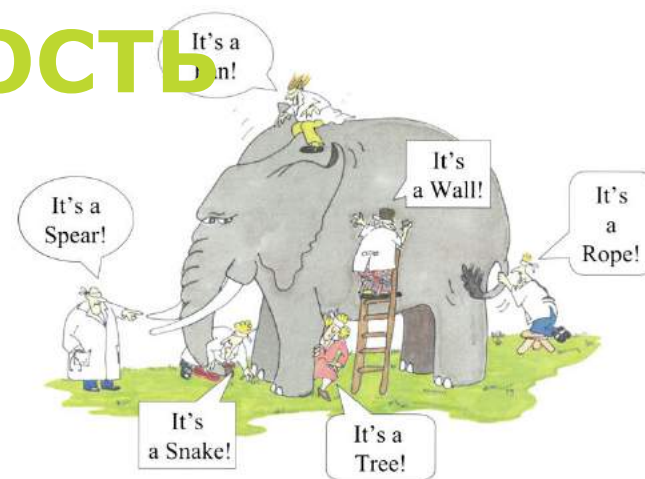
## ПРИНЦИП 2

# МЕЖДИСЦИПЛИНАРНОСТЬ

- Мультидисциплинарность
- Кросс-дисциплинарность
- Транс-дисциплинарность

Проявляется:

- Междисциплинарный бакалавриат **HUMTEK**
- Общие курсы посвящены методологии направления в целом
- Индивидуальная междисциплинарная комбинация обучения. Выбор 2-х ключевых тем из разных предметных областей (1/2 курсов).
- Проект должен быть междисциплинарным. Например, в HUMBACH первые три проекта должны охватить все 4 измерения: (наука и философия / текст и знак / культура и история / субъективность и обучение). Однако не обязательно поровну. Первое измерение основное, второе – вспомогательное (например, проект «Коллективная память в Югославии»: История + Текст).



### ПРИНЦИП 3

# ОРИЕНТАЦИЯ НА УЧАСТНИКОВ ОБРАЗОВАНИЯ

Студенты должны быть уверены, что проект связан с чем-то важным лично для них.

Преподаватели – что проект соответствует институциональным требованиям.

Важнейшая задача –  
Самореализация студентов.  
Без самостоятельного выбора  
обучение неэффективно.



## ПРИНЦИП 4

# ПРОЕКТНАЯ ГРУППОВАЯ РАБОТА

Группы 2-10 чел под руководством супервизора, разрабатывающие один проект.

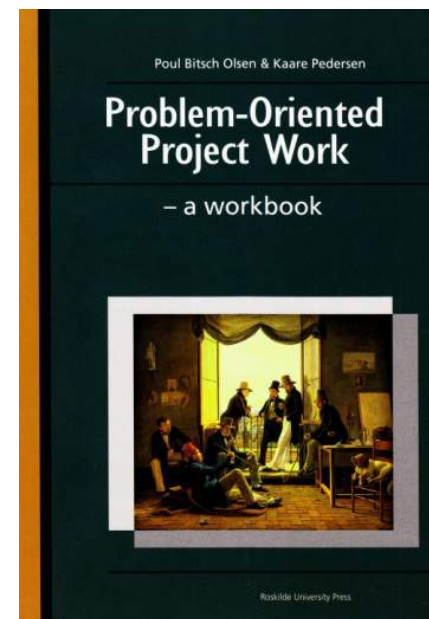
Супервизор – функция “Vejledning” (“to show somebody the way”): среднее между супервизором и фасилитатором.

Активно используется групповая супервизия.

По завершению проекта – отчет группы (50-80 стр.).

В каждом семестре новый проект, новое распределение на группы.

Проектная работа помогает овладевать компетенциями реально востребованными на рынке труда.



# ОСНОВНЫЕ ПРОБЛЕМЫ

1. Академический консерватизм – *«Я хочу преподавать только конкретную область науки, только основанную на моих исследованиях».*
2. Политика и бизнес поддерживают в первую очередь проекты «короткого плеча», направленные на текущий результат. Слабая поддержка критического осмысления.
3. Аккредитационная система работает с классическими дисциплинами и стандартными решениями.
4. Студенты иногда предпочитают обучение центрированное на преподавателе, одномерные программы с более инструментальным подходом.

**МОДУЛИ, КУРСЫ, ПРОЕКТЫ**

# УРОВНИ ОБРАЗОВАНИЯ

## **БАКАЛАВРИАТ** – 3 года

International Bachelor in Humanities (int)

International Bachelor in Social Sciences (int)

International Bachelor in Natural Sciences (int)

## **МАГИСТРАТУРА (ПОВЫШЕНИЕ КВАЛИФИКАЦИИ)** – 2 года

Two Subjects Combined in One Master's Degree Program

## **PhD ПРОГРАММЫ (ДОКТОРАНТУРА)** – 3 года

School of Science and Environment

People and Technology

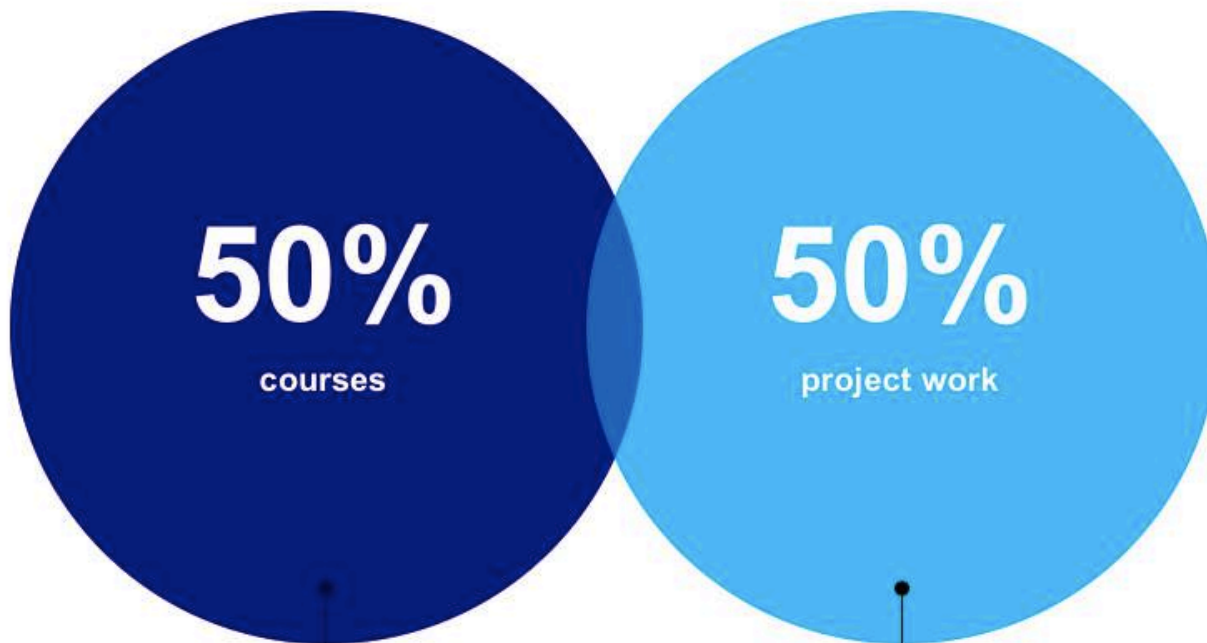
School of Social Sciences & Business

School of Communication and Arts

## **RUC UNIVERCITY COLLEGE**



# СТРУКТУРА ОБРАЗОВАНИЯ



**Лекционно-семинарская часть учебного процесса направлена на:**

- широкую и профессиональную основательную подготовку в определенной области
- систематическое изучение теорий и методов в процессе *усвоения* лекционного материала, на практических и семинарских занятиях
- создание фундамента для применения теоретических знаний на практике в процессе работы над проектом

**Проектная часть учебного процесса направлена на:**

- понимание собственных профессиональных интересов в выбранной предметной области
- формирование конкретных практических навыков научно-исследовательской работы
- междисциплинарное видение и развитие личностных компетенций
- интенсивное развитие коммуникативной компетентности



# БАКАЛАВРИАТ: предмети

# 3

1 – basic section of interdisciplinary studies  
2, 3 – specialize in one or two bachelor subjects

## 1 – International Bachelor in Humanities (int) – BASIC SECTION

- Communication Studies (int)
- Cultural Encounters (int)

## 2 – International Bachelor in Social Sciences (int) – BASIC SECTION

- Business Administration (int)
- Business Studies (int)
- International Studies (int)

## 3 – International Bachelor in Natural Sciences (int) – BASIC SECTION

- Chemistry (int)
- Computer Science (int)
- Environmental Biology (int)
- Mathematics (int)
- Molecular Biology (int)
- Physics (int)

## КОМБИНАЦИИ

### Biology and Chemistry

- Chemistry (int)
- Environmental Biology (int)
- Molecular Biology (int)

### Business

- Business Studies (int)

### Communication and Media

- Communication Studies (int)

### Culture

- Cultural Encounters (int)

### Information Technology

- Computer Science (int)

### Mathematics and Physics

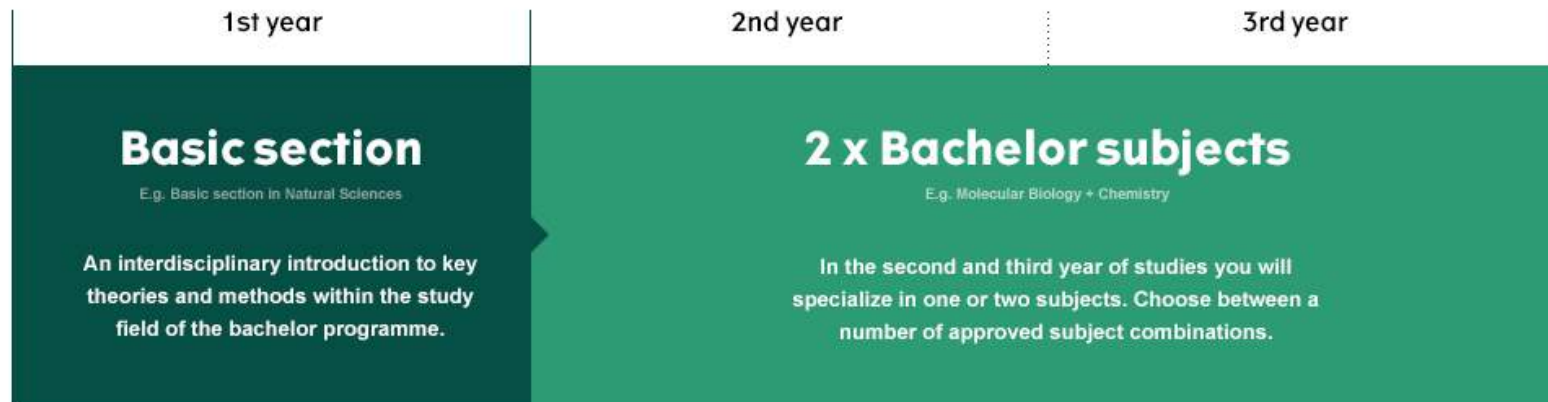
- Mathematics (int)
- Physics (int)

### Society

- Business Administration (int)
- International Studies (int)

# Structure of the Bachelor Programmes at Roskilde University

Duration of the bachelor programmes is three years equivalent to 180 ECTS



# Примеры сочетаний

## How to study Communication Studies (int):

---

Communication Studies (int) +  
**Business Studies (int)**

---

Communication Studies (int) +  
**Computer Science (int)**

---

Communication Studies (int) +  
**Cultural Encounters (int)**

---

Communication Studies (int) +  
**International Studies (int)**

---

Communication Studies (int) +  
**Molecular Biology (int)**

## How to study Cultural Encounters (int):

---

Cultural Encounters (int) +  
**Communication Studies (int)**

---

Cultural Encounters (int) +  
**International Studies (int)**

---

## How to study Business Studies (int):

---

Business Studies (int) +  
**Communication Studies (int)**

---

Business Studies (int) +  
**International Studies (int)**

---

## How to study Mathematics (int):

---

Mathematics (int) +  
**Chemistry (int)**

---

Mathematics (int) +  
**Computer Science (int)**

---

Mathematics (int) +  
**Environmental Biology (int)**

---

Mathematics (int) +  
**Molecular Biology (int)**

---

Mathematics (int) +  
**Physics (int)**

---

# БАКАЛАВРИАТ: структура

**Профильный модуль** (модуль специализации) – 35 ECTS

Каждый профильный модуль определяется профильным проектом, за который начисляется 15 ECTS и 4-мя профильными курсами, каждый из которых имеет 5 ECTS

**Профильный курс** (5 ECTS) – это курс, который является обязательным для профильной предметной области

**Профильный проект** (15 ECTS) является обязательным для выбранного профиля

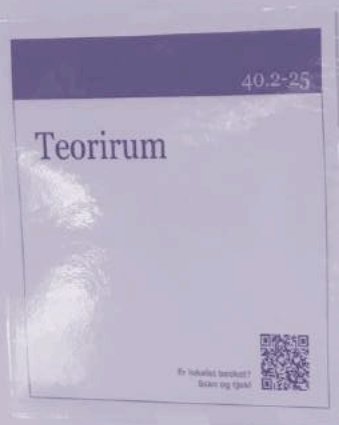
<b>1 семестр</b> Проект			<b>3 семестр</b> Проект			<b>5 семестр</b> Специализация 2 Проект		
Общий курс	Курс	Курс	Общий курс	Специализация 1 Курс	Специализация 2 Курс	Специализация 2 Курс	Специализация 2 Курс	Курс по выбору
<b>2 семестр</b> Проект			<b>4 семестр</b> Специализация 1 проект			<b>6 семестр</b> Бакалавр-проект		
Общий курс	Курс	Курс	Курс	Специализация 1 Курс	Специализация 1 Курс	Специализация 1 Курс	Специализация 2 Курс	Курс по выбору

# БАКАЛАВРИАТ: курсы

**Общие курсы** в начале 1, 2 и 3 семестров (5 ECTS) Центральная задача общих курсов – сформировать общую профессиональную компетентность в определенной предметной области

**Учебный курс** (5 ECTS) – студент выбирает среди предлагаемых *основных* курсов, и который он будет осваивать в течение данного семестра. Курсы, являющиеся основными для одной специализации, могут выбираться как курсы по выбору для другой специализации

**Курс по выбору** (5 ECTS) – студент выбирает как дополнительный курс обучения в соответствии со своим интересом из числа курсов по выбору. Их выбор является *обязательным*. Курс по выбору может выбираться студентом как из числа предложенных среди базового набора, так и среди курсов специализации.



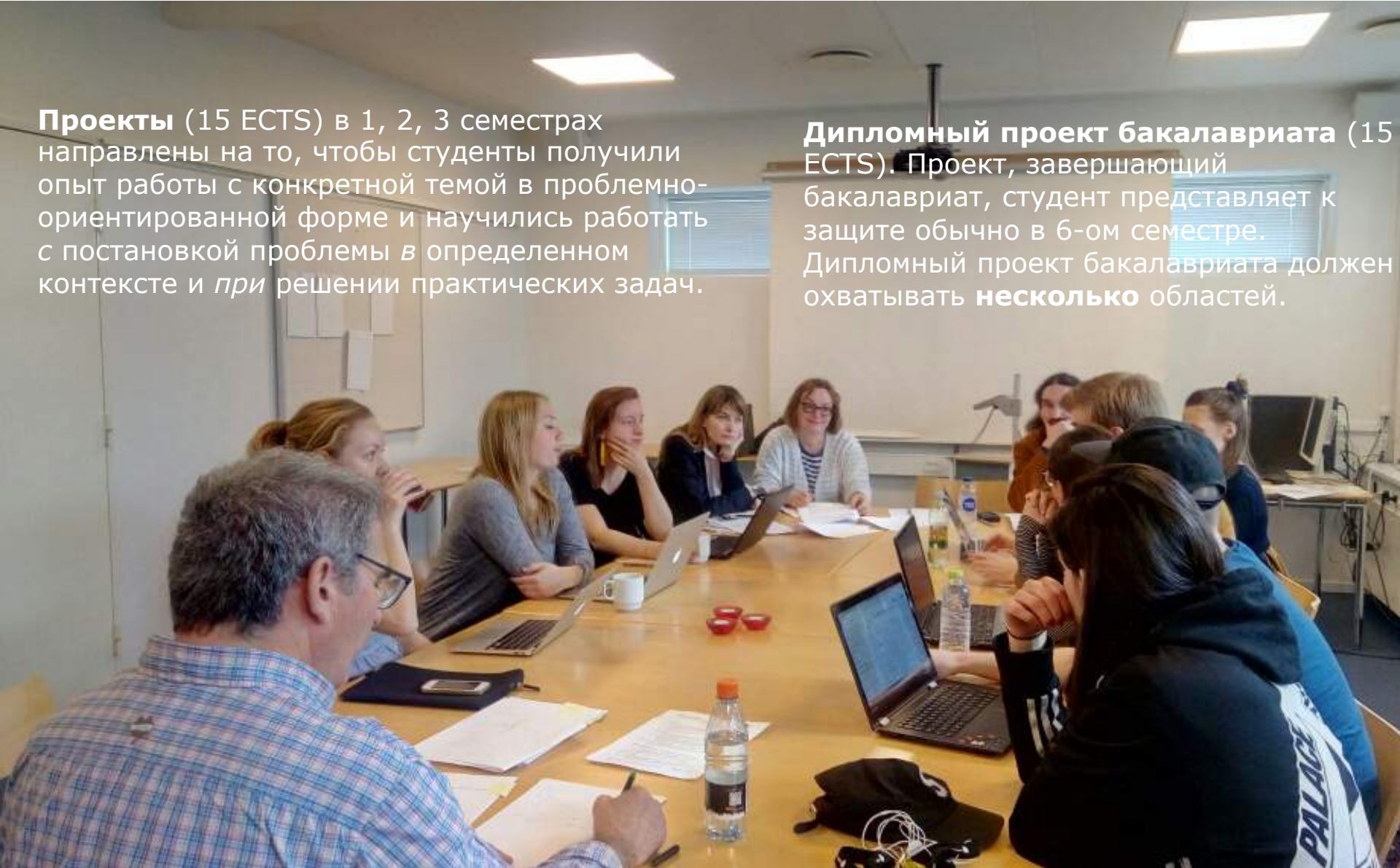
Выбирая и комбинируя учебные курсы в соответствии с своими интересами, студент создает свой дизайн собственного профессионального образования.



# БАКАЛАВРИАТ: проекты

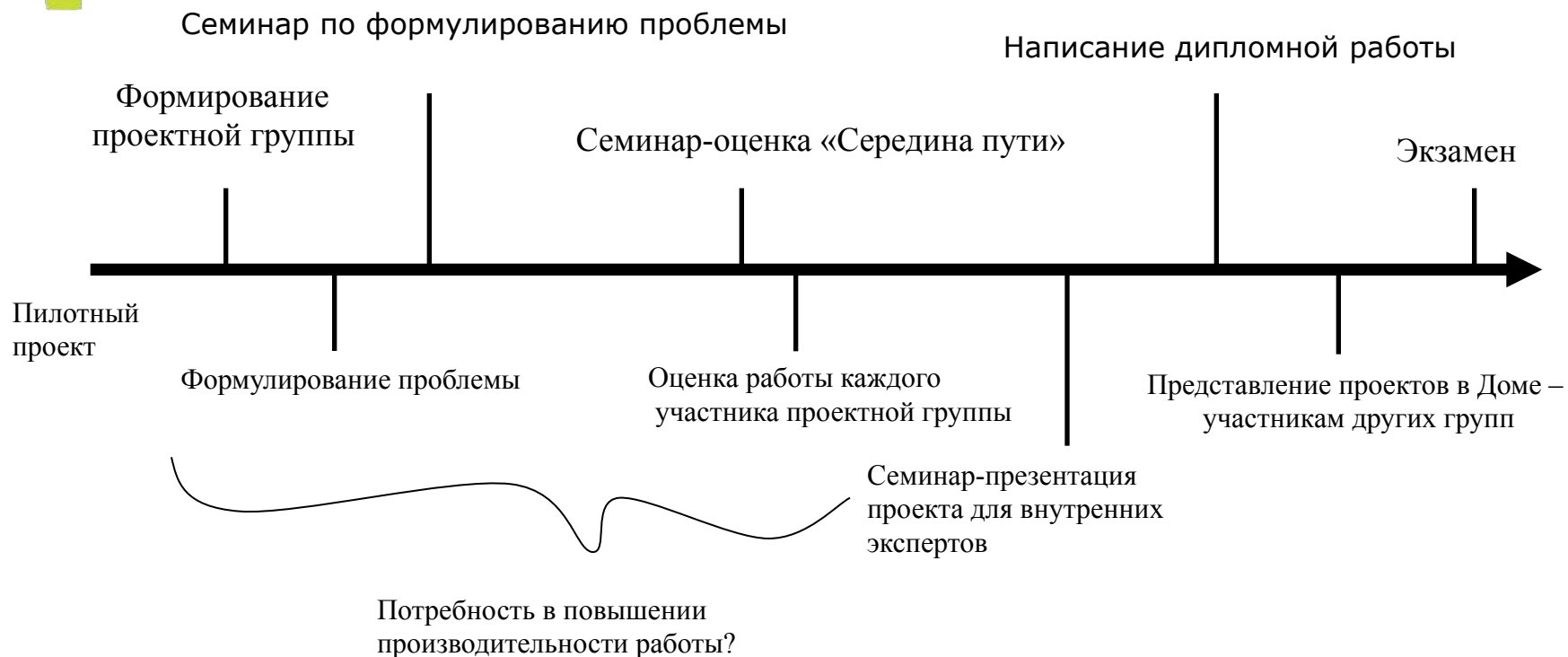
**Проекты** (15 ECTS) в 1, 2, 3 семестрах направлены на то, чтобы студенты получили опыт работы с конкретной темой в проблемно-ориентированной форме и научились работать с постановкой проблемы в определенном контексте и *при* решении практических задач.

**Дипломный проект бакалавриата** (15 ECTS). Проект, завершающий бакалавриат, студент представляет к защите обычно в 6-ом семестре. Дипломный проект бакалавриата должен охватывать **несколько** областей.



Как реализуется работа над проектом?

## Этапы работы с проектом



# МАГИСТРАТУРА: программы



## **Biology and Chemistry**

- Chemistry (int)
- Environmental Biology (int)
- Molecular Biology (int)

## **Business**

- Business Studies (int)
- Economics and Business Administration (int)

## **Communication and Media**

- Communication Studies (int)

## **Culture**

- Cultural Encounters (int)

## **Environment and Sustainability**

- Environmental Risk (int)

## **Information Technology**

- Computer Science (int)
- Informatics (int)

## **Mathematics and Physics**

- Mathematics (int)
- Physics (int)

## **Society**

- Global Studies (int)
- International Development Studies (int)
- International Public Administration and Politics (int)
- Social Entrepreneurship and Management (int)
- Spatial Designs and Society (int)

2



# МАГИСТРАТУРА: ПСИХОЛОГИЯ



1. term Subject 1  
Psychology

2. term Subject 2  
Business studies

3. term Cross-  
disciplinary  
Psychology  
and  
Business  
Studies

4. term Master  
Thesis  
Psychology

# ПСИХОЛОГИЯ

1. Year		2. Year	
1. Term Psychology	2. Term Social Science	3. Term Psychology and Social Science	4. Term Psychology
Course Educational Psychology 5 ECTS	Course Social and societal Transformations 10 ECTS	Course Psychological dimensions of the working life or Psychological dimensions of everyday life or Technology, subjectivity and everyday life 5 ECTS	Master thesis in Psychology 30 ECTS
Course Work and Organizational Psychology 5 ECTS	Course Quantitative methods 5 ECTS	Doing Social Psychological research in practice 10 ECTS	
Course Technology and Psychology 5 ECTS			
Project Psychology in relation to work, learning, technology and institutions 15 ECTS	Project Problem-Oriented Dissemination Project 15 ECTS	Course Specialization course with portfolio examination 10 ECTS	
		Kursus Advanced Quantitative methods or Advanced Qualitative methods or Methods in practice 5 ECTS	

# ДОКТОРАНТУРА: направления

Doctoral School of Natural Sciences (Department: DSE)

- ❑ Didactics of mathematics, chemistry and physics with connections to history and philosophy of science
- ❑ Mitochondrieforskning
- ❑ Basic and Clinical Microbiology (BSM)
- ❑ Soft and biomolecular matter
- ❑ Mathematical modelling and its mathematical prerequisites

School of Environmental Stress Studies (Department: DSE)

Doctoral School of Communication, Journalism and Performance Design (Department: DCA)

Doctoral School of Culture, Language and Philosophy (Department: DCA)

Doctoral School of Lifelong Learning and Social Psychology of Everyday life (Department: DPT)

- ❑ Graduate School in Lifelong Learning
- ❑ Social Psychology of Everyday Life

Doctoral School of Society, Space and Technology (Department: DPT)

Doctoral School at the Department of Social Sciences and Business (Department: DSSB)

RUC:  
пространство  
вдохновляет



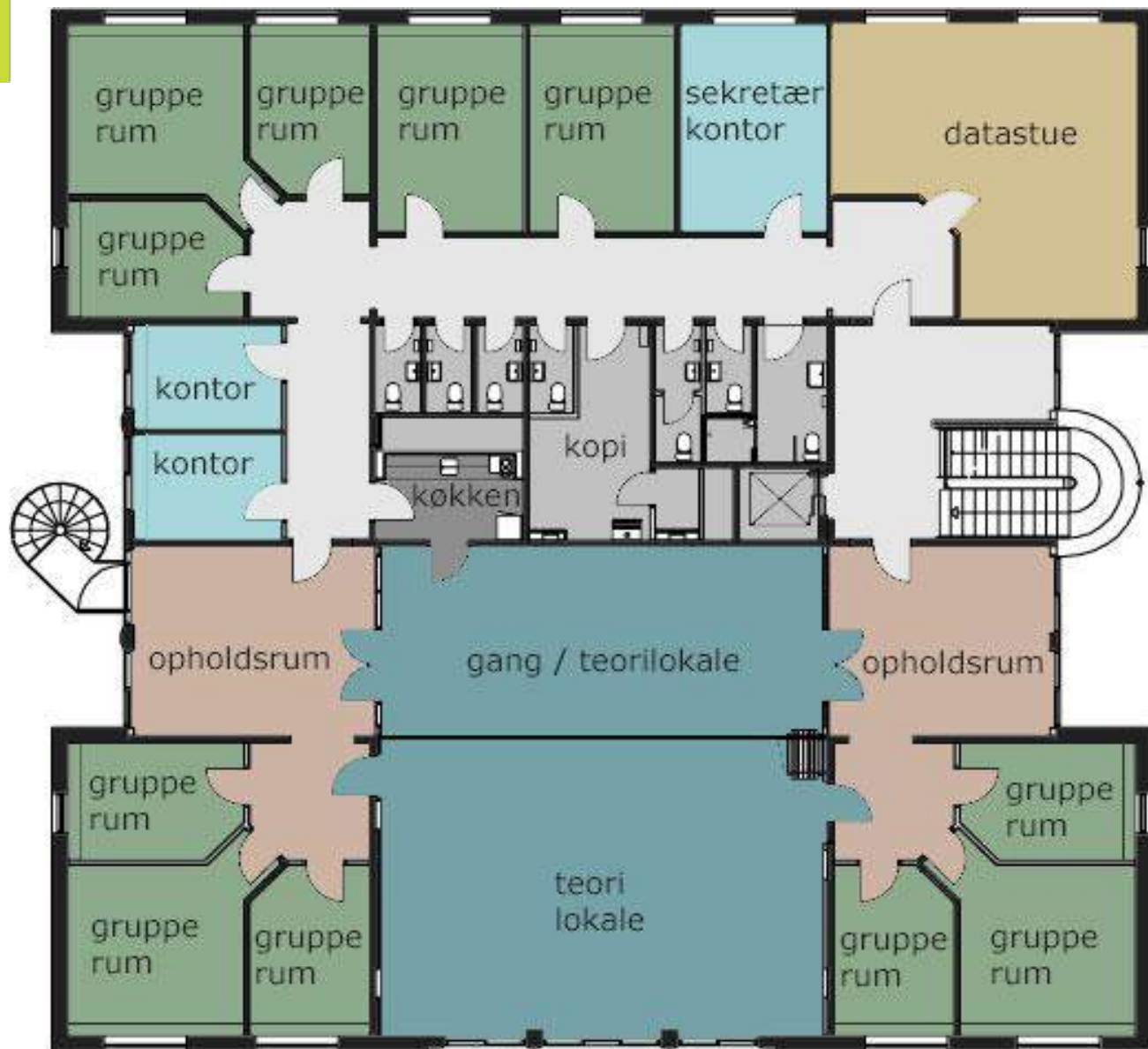
# HUS – ДОМ ПРОЕКТОВ

- ❑ 80-100 студентов размещаются в Доме для работы над проектом
- ❑ в Доме организуется учебная деятельность и социальная жизнь студентов Дома
- ❑ руководство «жизнью Дома» осуществляет команда преподавателей – руководителей проектов проектных групп



- ❑ каждый Дом имеет свою администрацию – секретаря и руководителя Дома
- ❑ каждая проектная группа имеет в Доме свою аудиторию
- ❑ студенты Дома имеют также в своем распоряжении большую лекционную аудиторию, кухню, комнату отдыха, компьютерный класс, комнату с оргтехникой
- ❑ кроме рабочих встреч по проекту в группе проводятся общие собрания студентов Дома, вечера и совместные обеды (в общей аудитории)

# HUS – план





общезития



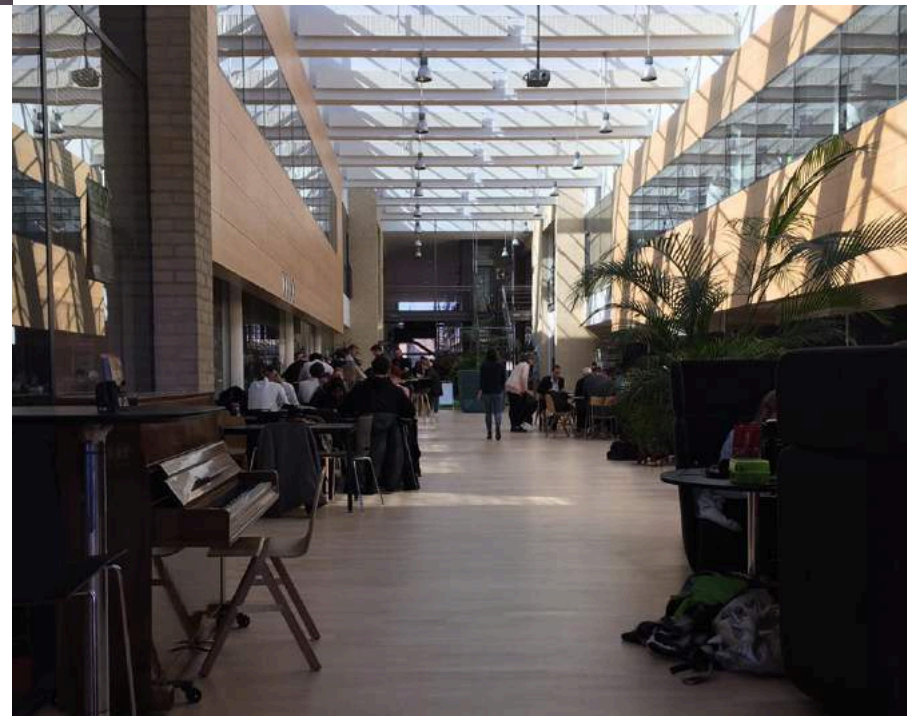
территория



разминка



Пространства для проектной работы







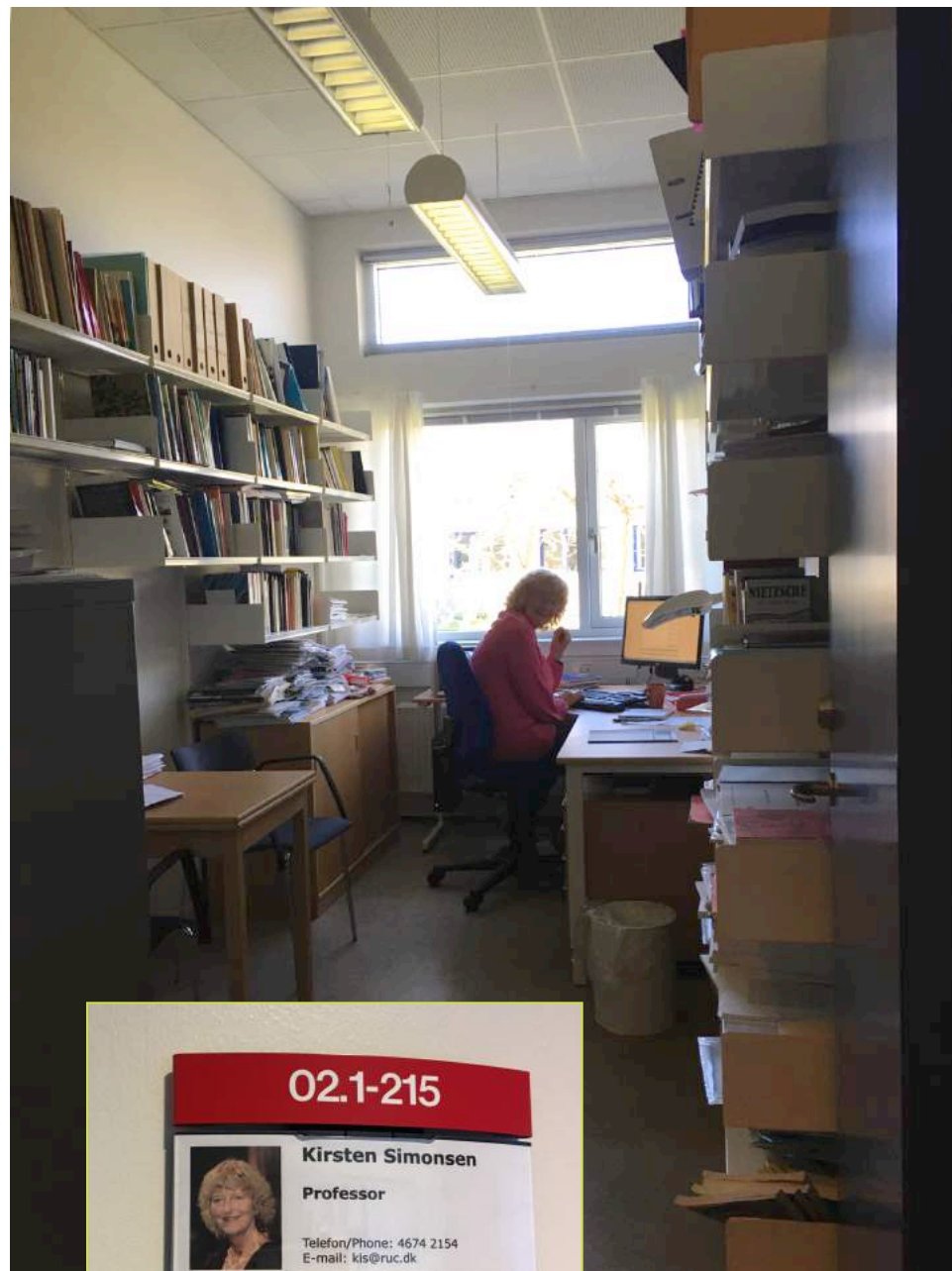
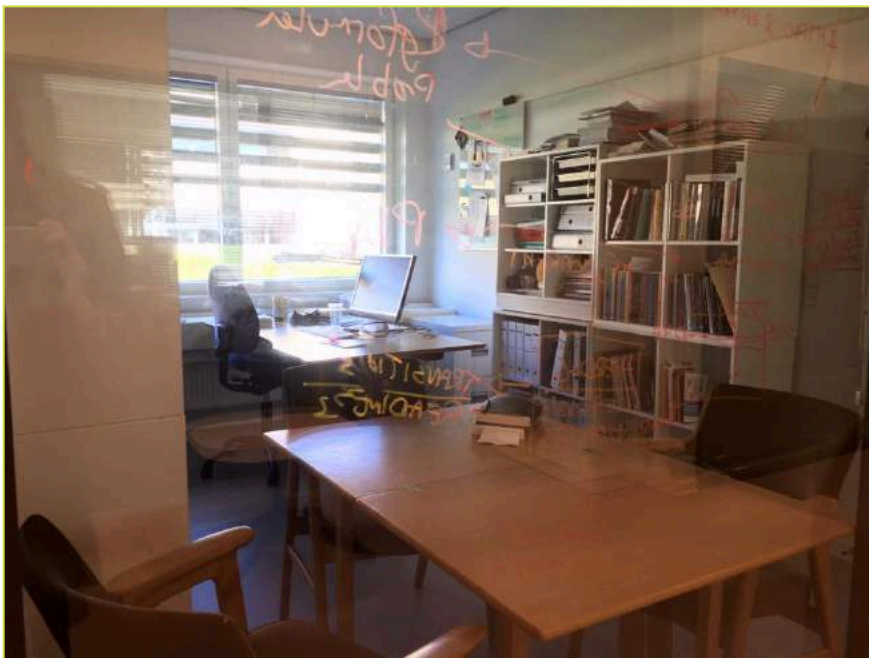


Студенческие кухни и рекреации



Для преподавателей  
и администрации





Для детей





Детский сад для детей сотрудников и обучающихся –  
2 разновозрастные группы от 0,6 месяцев

Библиотека

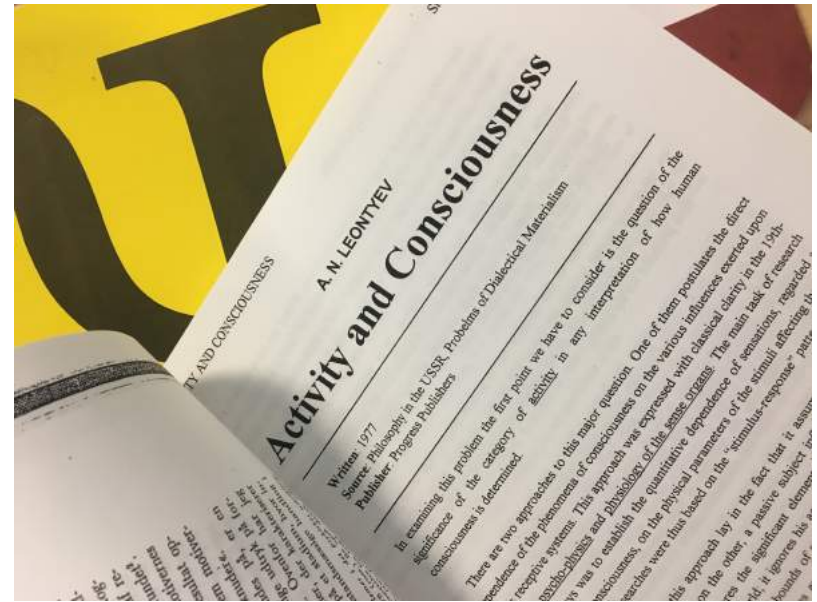
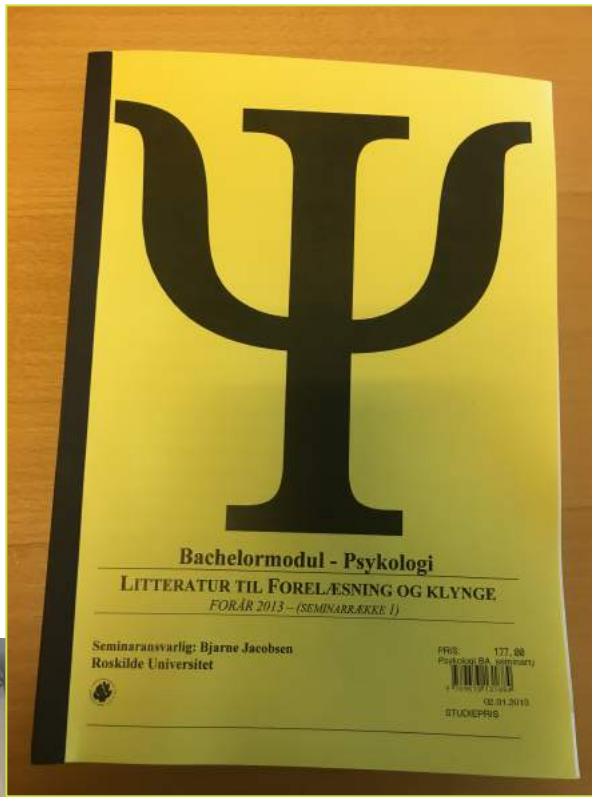








# Компендиумы



# Диссертации





**СТУДЕНТЫ О RUC (видео)** <https://www.youtube.com/watch?v=9z9u5cSpQKk>

**КАМПУСЫ RUC (видео)** <https://www.youtube.com/watch?v=aNb0NoyxEbc>

# СПАСИБО КОЛЛЕГАМ ИЗ РУС



Margarita Popova



Ernst Schraube



Hans H. K.  
Sønderstrup-  
Andersen



Niklas Chilier



Rashmi Singla

## ССЫЛКИ НА ПУБЛИКАЦИИ КОЛЛЕГ ИЗ RUC

Margarita Popova

[http://forskning.ruc.dk/site/en/persons/margarita-popova\(5540291a-86e8-4d5c-80a3-74e9d39c3f1f\).html](http://forskning.ruc.dk/site/en/persons/margarita-popova(5540291a-86e8-4d5c-80a3-74e9d39c3f1f).html)

Rashmi Singla

[http://forskning.ruc.dk/site/en/persons/rashmi-singla\(3df0b2be-2622-418d-ae64-c4e72ffaf839\).html](http://forskning.ruc.dk/site/en/persons/rashmi-singla(3df0b2be-2622-418d-ae64-c4e72ffaf839).html)

Hans H. K. Sønderstrup-Andersen

[http://forskning.ruc.dk/site/en/persons/hans-h-k-soenderstrupandersen\(6deb8cc0-c329-4dbe-8fa6-d5c8398be373\).html](http://forskning.ruc.dk/site/en/persons/hans-h-k-soenderstrupandersen(6deb8cc0-c329-4dbe-8fa6-d5c8398be373).html)

Ernst Schraube

[http://forskning.ruc.dk/site/en/persons/ernst-schraube\(b559ee59-8e40-42a2-a4a2-45fbf8572a31\).html](http://forskning.ruc.dk/site/en/persons/ernst-schraube(b559ee59-8e40-42a2-a4a2-45fbf8572a31).html)

**Publications at RUC**

(ПОИСК)

<http://forskning.ruc.dk/site/en/publications/search.html?search=&uri=>

# ВСЕМ – ХЮГГЕ!

*Тихомирова А.В., Хухлаев О.Е., Шведовская А.А. Roskilde University – секреты датского образования // Доклад на открытой встрече по результатам стажировки в рамках программы «Erasmus+ MSUPE – RUC», 19 мая 2017 года, М., МГППУ*

Тихомирова А.В. – [annatikhomirova13@gmail.com](mailto:annatikhomirova13@gmail.com)

Хухлаев О.Е. – [khuhlaev@mail.ru](mailto:khuhlaev@mail.ru)

Шведовская А.А. – [anna.shvedovskaya@mgppu.ru](mailto:anna.shvedovskaya@mgppu.ru)