



МИНИСТЕРСТВО ПРОСВЕЩЕНИЯ  
РОССИЙСКОЙ ФЕДЕРАЦИИ



МИНИСТЕРСТВО ОБРАЗОВАНИЯ И  
МОЛОДЕЖНОЙ ПОЛИТИКИ  
СВЕРДЛОВСКОЙ ОБЛАСТИ



МОСКОВСКИЙ  
ГОСУДАРСТВЕННЫЙ  
ПСИХОЛОГО-  
ПЕДАГОГИЧЕСКИЙ  
УНИВЕРСИТЕТ



ГОД  
ПЕДАГОГА  
И НАСТАВНИКА



# ПСИХОЛОГИЧЕСКАЯ СЛУЖБА В СИСТЕМЕ ОБРАЗОВАНИЯ СВЕРДЛОВСКОЙ ОБЛАСТИ



МИНИСТЕРСТВО ПРОСВЕЩЕНИЯ  
РОССИЙСКОЙ ФЕДЕРАЦИИ



МИНИСТЕРСТВО ОБРАЗОВАНИЯ И  
МОЛОДЕЖНОЙ ПОЛИТИКИ  
СВЕРДЛОВСКОЙ ОБЛАСТИ



**Блаженкова Светлана Витальевна**, начальник отдела образования детей с особыми образовательными потребностями Министерства образования и молодежной политики Свердловской области



**Васягина Наталия Николаевна**, Главный внештатный педагог-психолог Свердловской области, доктор психологических наук, профессор, заведующий кафедрой психологии образования ФГБОУ ВО «Уральский государственный педагогический университет»



МИНИСТЕРСТВО ПРОСВЕЩЕНИЯ  
РОССИЙСКОЙ ФЕДЕРАЦИИ

МИНИСТЕРСТВО ОБРАЗОВАНИЯ И  
МОЛОДЕЖНОЙ ПОЛИТИКИ  
СВЕРДЛОВСКОЙ ОБЛАСТИ

## РЕГИОНАЛЬНАЯ СПЕЦИФИКА СВЕРДЛОВСКОЙ ОБЛАСТИ



Неравномерное  
распределение населения  
(от 3110 до 0,2 чел./кв.км)

Полиэтничность населения

Крупный промышленный  
регион

Монопрофильность  
городов области

Высокий уровень развития  
научно-образовательного  
сектора

Увеличенные нагрузки  
на инфраструктуру систем  
здравоохранения,  
образования и социальной  
защиты



Население  
**4 239 161 человек**

Управленческих  
округов **5**

Муниципалитетов **94**

Город-миллионник **1**

Площадь  
**194 800км<sup>2</sup>**

## ОБРАЗОВАТЕЛЬНЫЙ КЛАСТЕР

**929 тыс.**  
детское население

**1047 школ**  
**1320 ДОУ**  
**393 ДПО**  
**111 СПО**

**561 тыс.**  
обучающихся

**6,5%** - с ОВЗ  
**2%** - с инвалидностью  
**12,5%** - имеют  
поведенческие  
нарушения  
**5%** интеллектуально  
одаренных  
обучающихся



Неравномерное распределение  
образовательных организаций на  
территории области



Потребность в психолого-  
педагогических кадрах



Потребность в технологиях  
ранней диагностики и  
профилактики поведенческих  
нарушений обучающихся



Потребность в технологиях  
сопровождения одаренных  
обучающихся



МИНИСТЕРСТВО ПРОСВЕЩЕНИЯ  
РОССИЙСКОЙ ФЕДЕРАЦИИ



МИНИСТЕРСТВО  
ОБРАЗОВАНИЯ И  
МОЛОДЕЖНОЙ ПОЛИТИКИ  
СВЕРДЛОВСКОЙ ОБЛАСТИ

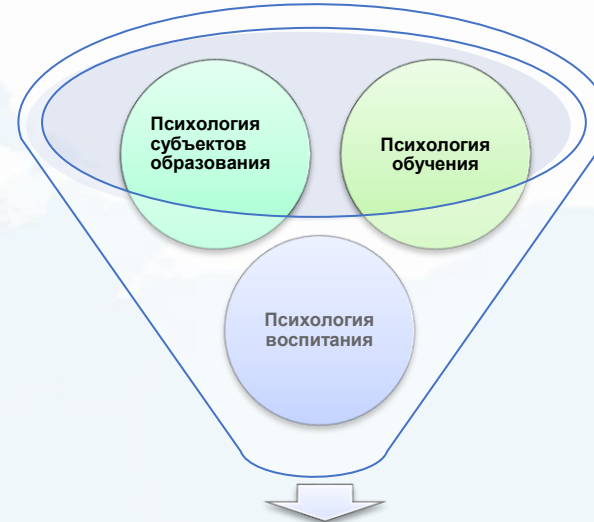
# ПСИХОЛОГИЧЕСКАЯ СЛУЖБА В СИСТЕМЕ ОБРАЗОВАНИЯ СВЕРДЛОВСКОЙ ОБЛАСТИ



## Нормативно-правовые основания

Федеральный закон от 29.12.2012 №273-ФЗ «Об образовании в Российской Федерации»	Федеральный закон от 24.06.1999 №120-ФЗ «Об основах системы профилактики безнадзорности и правонарушений несовершеннолетних»	Указ Президента РФ от 29.05.2017 №240 «Об объявлении в Российской Федерации «Десятилетия детства»
Стратегия развития воспитания в РФ на период до 2025 г.	Концепция развития психологической службы в системе общего образования и среднего профессионального образования в РФ на период до 2025 года (от 20.05.2022)	Профессиональный стандарт «Педагог-психолог (психолог в сфере образования)»
Указ Президента РФ от 17.05.2023 N 358 «О Стратегии комплексной безопасности детей в Российской Федерации на период до 2030 года»	Закон Свердловской области от 15.07.2013 «Об образовании в Свердловской области»	Закон Свердловской области от 15.12.2015 «О Стратегии социально-экономического развития Свердловской области на 2016-2030 годы»
Стратегия развития образования на территории Свердловской области на период до 2035 года (от 18.09.2019 №588-ПП)	Положение о психологической службе в системе образования свердловской области	Регламенты деятельности психологической службы

## Научные основания



### ПСИХОЛОГИЧЕСКИЕ ИССЛЕДОВАНИЯ

- Исследования по проблемам воспитания, обучения и развития личности в онтогенезе** (О.А. Конопкин, Д.И. Фельдштейн, В.Д. Шадриков, И.С. Якиманская и др.)
- Исследования взаимодействия в детском коллективе** (А.А. Бодалев, А.А. Леонтьев, В.Н. Мясищев, А.В. Петровский и др.)
- Концепции развивающего обучения, формирования учебных действий** (В.В. Давыдов, Л.В. Занков, А.М. Матюшкин, Л.М. Фридман, Д.Б. Эльконин и др.)

## НАУЧНЫЕ ШКОЛЫ В ОБЛАСТИ ПСИХОЛОГИИ ОБРАЗОВАНИЯ

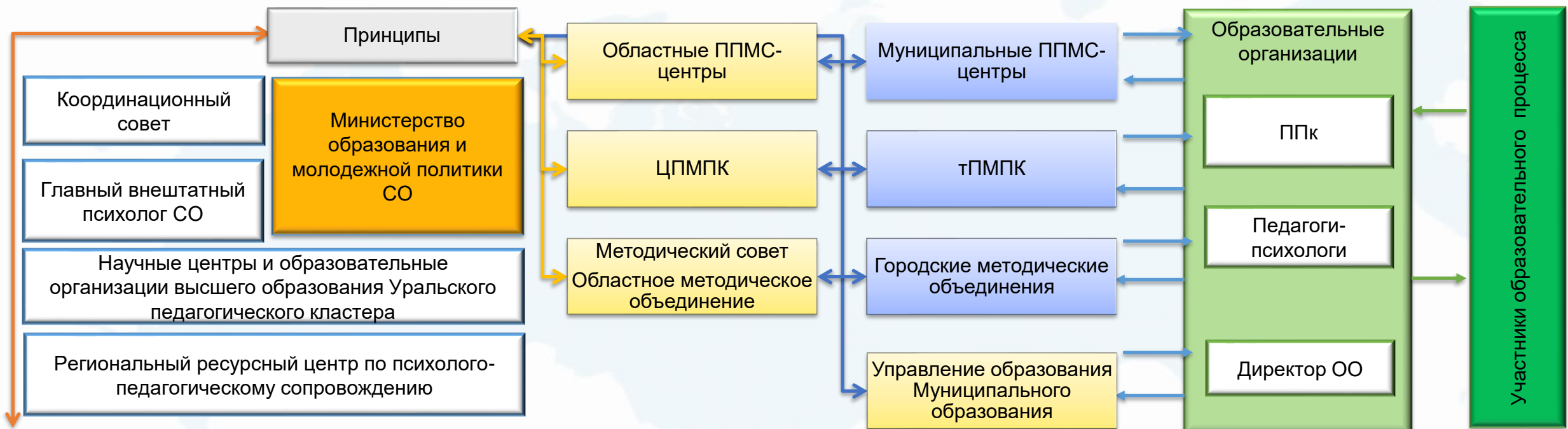
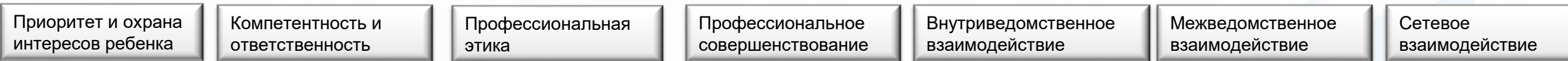
- РАО: «Научные основы практической психологии образования»** (д. психол. наук, профессор *И.В. Дубровина*)
- МГППУ: «Деятельностный подход в психолого-педагогическом образовании»** (д. психол. наук, профессор *В.В. Рубцов*)
- УрГПУ: «Субъектное становление личности в условиях учебной, учебно-профессиональной и профессиональной деятельности»** (д. психол. наук, профессор *Н.Н. Васягина*)



МИНИСТЕРСТВО ПРОСВЕЩЕНИЯ  
РОССИЙСКОЙ ФЕДЕРАЦИИ

МИНИСТЕРСТВО ОБРАЗОВАНИЯ И  
МОЛОДЕЖНОЙ ПОЛИТИКИ  
СВЕРДЛОВСКОЙ ОБЛАСТИ

## МОДЕЛЬ ПСИХОЛОГИЧЕСКОЙ СЛУЖБЫ В СИСТЕМЕ ОБРАЗОВАНИЯ СВЕРДЛОВСКОЙ ОБЛАСТИ



### Партнеры





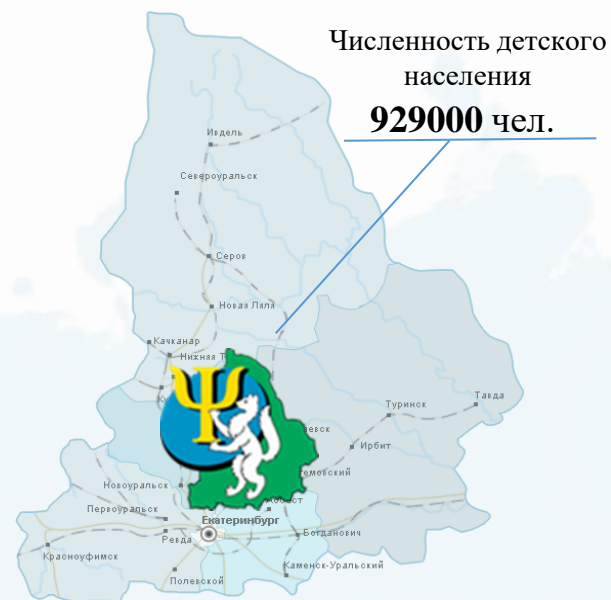
МИНИСТЕРСТВО ПРОСВЕЩЕНИЯ  
РОССИЙСКОЙ ФЕДЕРАЦИИ

МИНИСТЕРСТВО ОБРАЗОВАНИЯ И  
МОЛОДЕЖНОЙ ПОЛИТИКИ  
СВЕРДЛОВСКОЙ ОБЛАСТИ

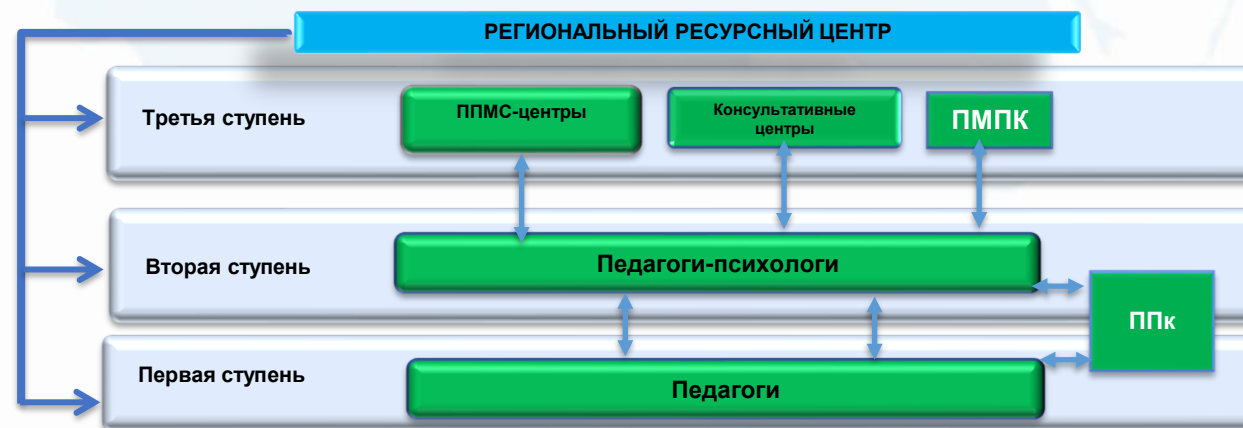
## ИНФРАСТРУКТУРА И КАДРОВЫЕ РЕСУРСЫ ПСИХОЛОГИЧЕСКОЙ СЛУЖБЫ



Центры психолого-педагогической, медицинской и социальной помощи	<b>9</b>
Психолого-медико-педагогические комиссии	<b>38</b>
Психолого-педагогических консилиумы на базе образовательных организаций	<b>2065</b>
Консультативные пункты помощи семьям, имеющим детей	<b>750</b>
Школьные службы примирения	<b>913</b>
Службы ранней помощи	<b>37</b>
Региональные ресурсные центры по вопросам сопровождения детей с ограниченными возможностями здоровья	<b>7</b>
Пункты помощи семьям участников СВО	<b>25</b>
Служба экстренной психологической помощи	<b>1</b>
Клиники, дружественные к молодежи, на базе отделений медико-социальной помощи детских поликлиник	<b>9</b>



### Численность педагогов-психологов

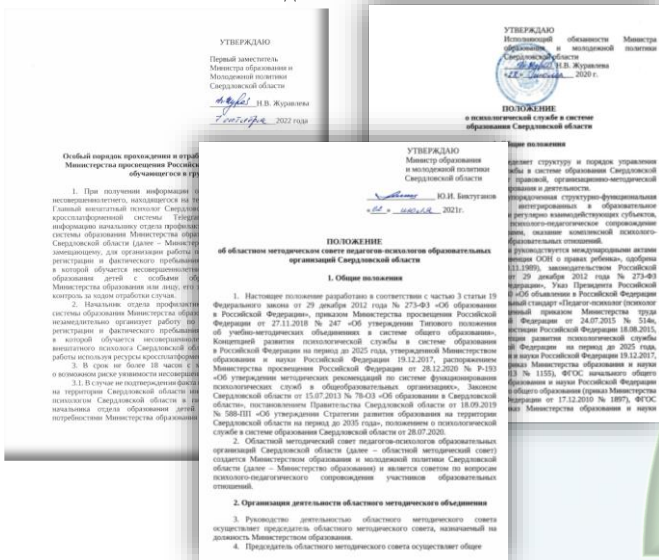




МИНИСТЕРСТВО ПРОСВЕЩЕНИЯ  
РОССИЙСКОЙ ФЕДЕРАЦИИ

МИНИСТЕРСТВО  
ОБРАЗОВАНИЯ И  
МОЛОДЕЖНОЙ ПОЛИТИКИ  
СВЕРДЛОВСКОЙ ОБЛАСТИ

# МЕРОПРИЯТИЯ НАПРАВЛЕННЫЕ НА РАЗВИТИЕ ПСИХОЛОГИЧЕСКОЙ СЛУЖБЫ



Координационный совет по развитию психологической службы в системе образования



Межведомственное и внутриведомственное взаимодействие



Социальное партнерство



Региональный портал дополнительного профессионального педагогического образования Свердловской области»

Консорциум науки и практики (исследования в интересах психологической службы, методический семинар, совместные проекты и пр.)

Интерактивная карта «Единая информационная система психолого-педагогической, медицинской и социальной помощи»



Вариативность и персонификация сопровождения маршрутов профессионального развития

Целевая подготовка специалистов

Независимая оценка профессионального мастерства и квалификаций (в режиме апробации)

Проект «Психологическая служба в лицах»



МИНИСТЕРСТВО ПРОСВЕЩЕНИЯ  
РОССИЙСКОЙ ФЕДЕРАЦИИ

МИНИСТЕРСТВО ОБРАЗОВАНИЯ  
И МОЛОДЕЖНОЙ ПОЛИТИКИ  
СВЕРДЛОВСКОЙ ОБЛАСТИ

# МЕРЫ ПОДДЕРЖКИ ПСИХОЛОГИЧЕСКОЙ СЛУЖБЫ, ПЕДАГОГОВ-ПСИХОЛОГОВ (ПСИХОЛОГОВ В СФЕРЕ ОБРАЗОВАНИЯ)



**С 2023г. учреждена премия Губернатора победителям  
регионального этапа конкурса профессионального  
мастерства Педагог-психолог Свердловской области**

## Научно-методическая и информационная поддержка

Проектный офис регионального  
ресурсного центра по психолого-  
педагогическому сопровождению

Областное методическое  
объединение педагогов-психологов  
Свердловской области

Международные, всероссийские,  
региональные научно-практические  
конференции

Методическая «копилка»: конспекты  
мероприятий, регламенты  
взаимодействий, видеокарточки,  
инструкции, интервью и пр.



## Реестр коррекционно-развивающих и профилактических программ

Диагностические профилактические программы

Программы первичной профилактики

Программы психологической коррекции поведения

Программы коррекции нарушений в развитии

Развивающие профилактические программы

Просветительские профилактические программы

## Непрерывное повышения профессионального мастерства

Курсы повышения  
квалификации  
(> 1000 педагогов-  
психологов)

Семинары, вебинары,  
наставничество, в т.ч.  
реверсивное, школа  
«Молодого специалиста»

Конкурсы  
профессионального  
мастерства (> 250  
участников ежегодно)

Разнообразие  
форм

Поддержка и  
фасилитация

Доступ  
к материалам 24/7

Обмен  
практиками





МИНИСТЕРСТВО ПРОСВЕЩЕНИЯ  
РОССИЙСКОЙ ФЕДЕРАЦИИ



МИНИСТЕРСТВО  
ОБРАЗОВАНИЯ И  
МОЛОДЕЖНОЙ ПОЛИТИКИ  
СВЕРДЛОВСКОЙ ОБЛАСТИ

## ТИРАЖИРОВАНИЕ ПОЛОЖИТЕЛЬНОГО ОПЫТА ДЕЯТЕЛЬНОСТИ ПСИХОЛОГИЧЕСКОЙ СЛУЖБЫ



### Международный уровень

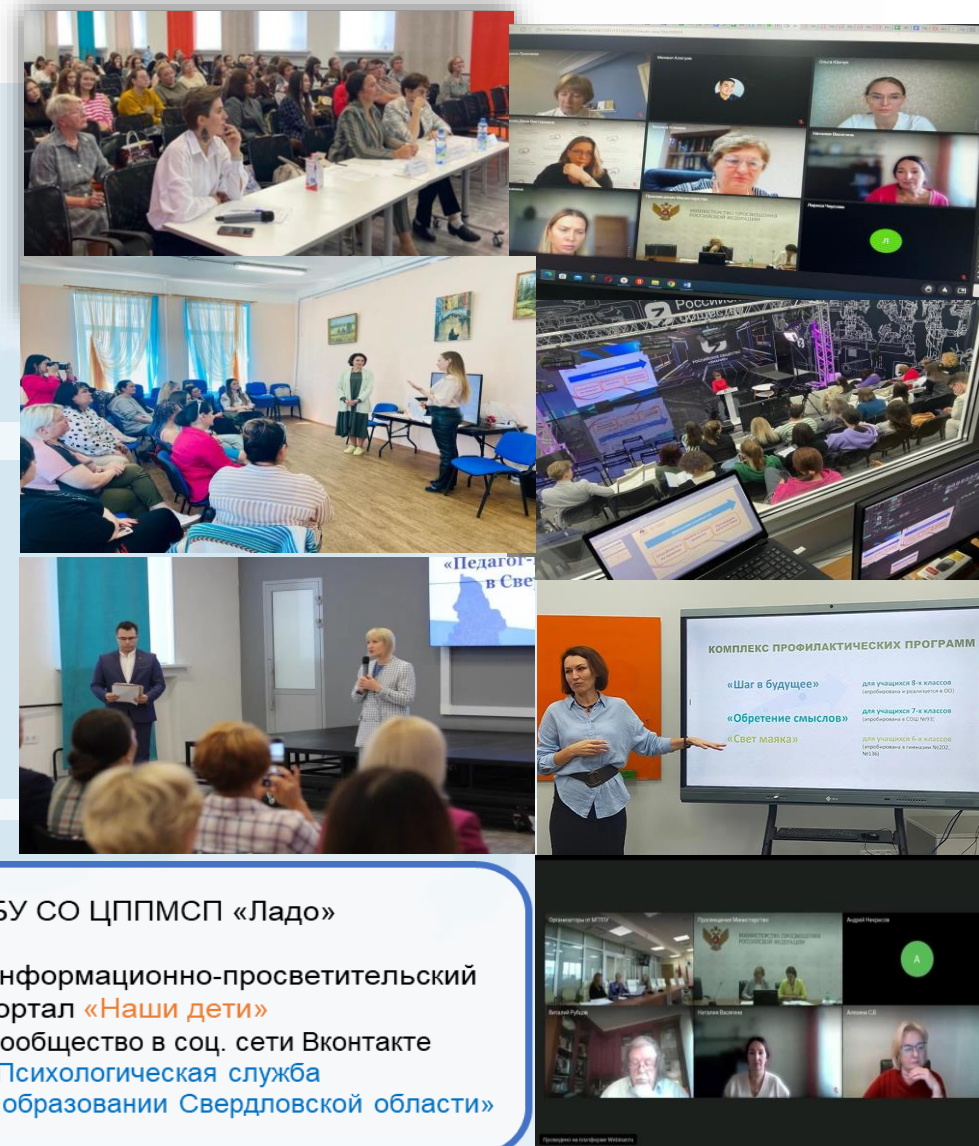
- Международные научно-практические конференции
- Онлайн-семинары
- Международные фестивали и конкурсы профессионального мастерства

### Всероссийский уровень

- Всероссийские научно-практические конференции, семинары-совещания
- Всероссийские конкурсы профессионального мастерства
- Научные публикации, методические разработки
- Обмен опытом с психологическими службами регионов
- **Сопровождение психологической службы Херсонской области по вопросам развития ППМС-помощи**

### Региональный уровень

- Региональные конференции
- Региональные конкурсы
- Портал «Педсовет66»
- Информационно-просветительский канал «Учимся вместе»



ГБУ СО ЦППМСП «Лад»



Информационно-просветительский портал «**Наши дети**»



Сообщество в соц. сети Вконтакте «**Психологическая служба в образовании Свердловской области**»



МИНИСТЕРСТВО ПРОСВЕЩЕНИЯ  
РОССИЙСКОЙ ФЕДЕРАЦИИ



МИНИСТЕРСТВО ОБРАЗОВАНИЯ И  
МОЛОДЕЖНОЙ ПОЛИТИКИ  
СВЕРДЛОВСКОЙ ОБЛАСТИ



## КОНТАКТЫ



**Министерство образования и молодежной политики Свердловской области**

E-mail: [info.minobraz@egov66.ru](mailto:info.minobraz@egov66.ru)

<https://minobraz.egov66.ru/>



**Васягина Наталия Николаевна**

E-mail: [vasyagina.n@mail.ru](mailto:vasyagina.n@mail.ru)

