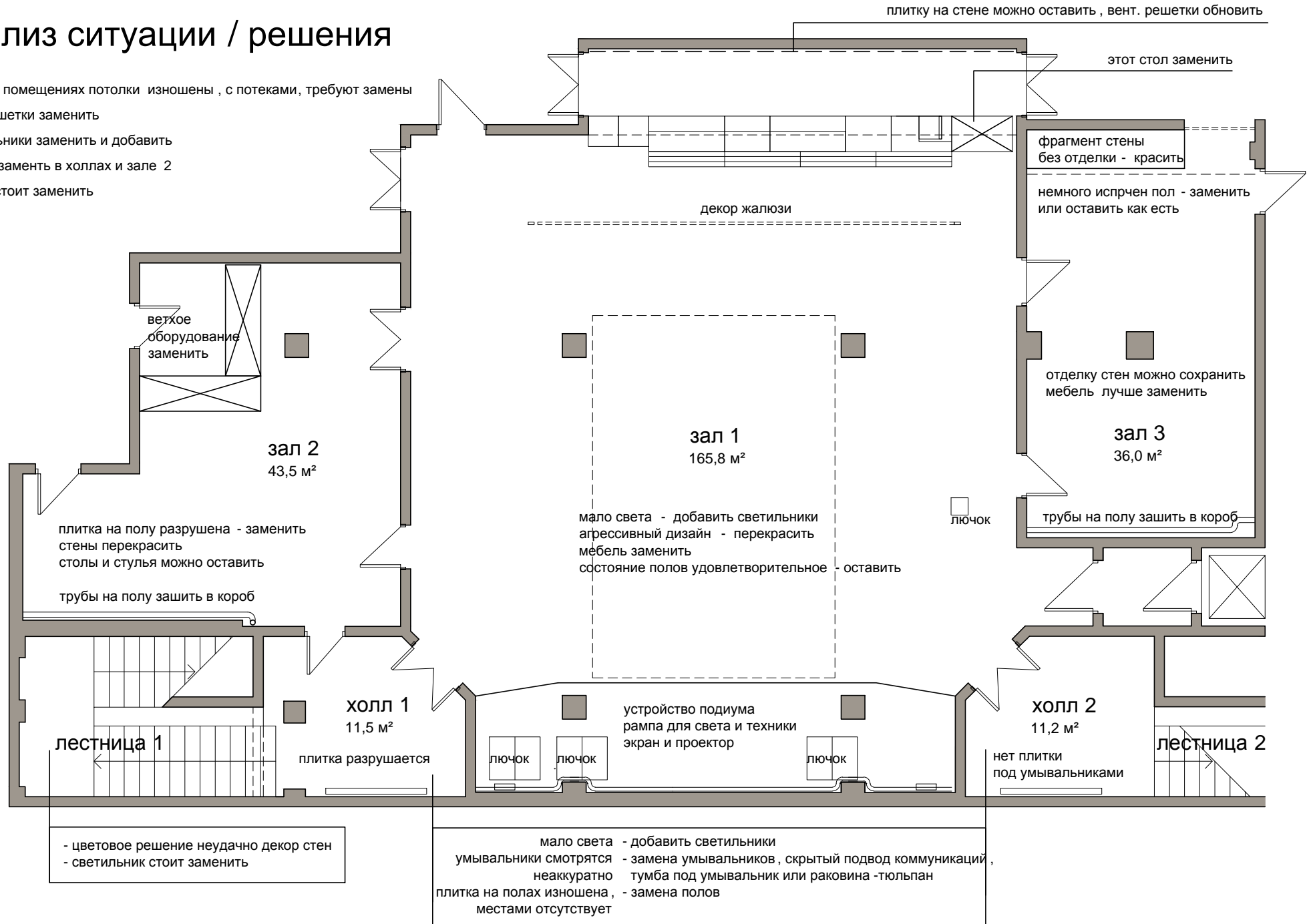


анализ ситуации / решения

- во всех помещениях потолки изношены, с потеками, требуют замены
- вентрешетки заменить
- светильники заменить и добавить
- плитку заменить в холлах и зале 2
- двери стоит заменить

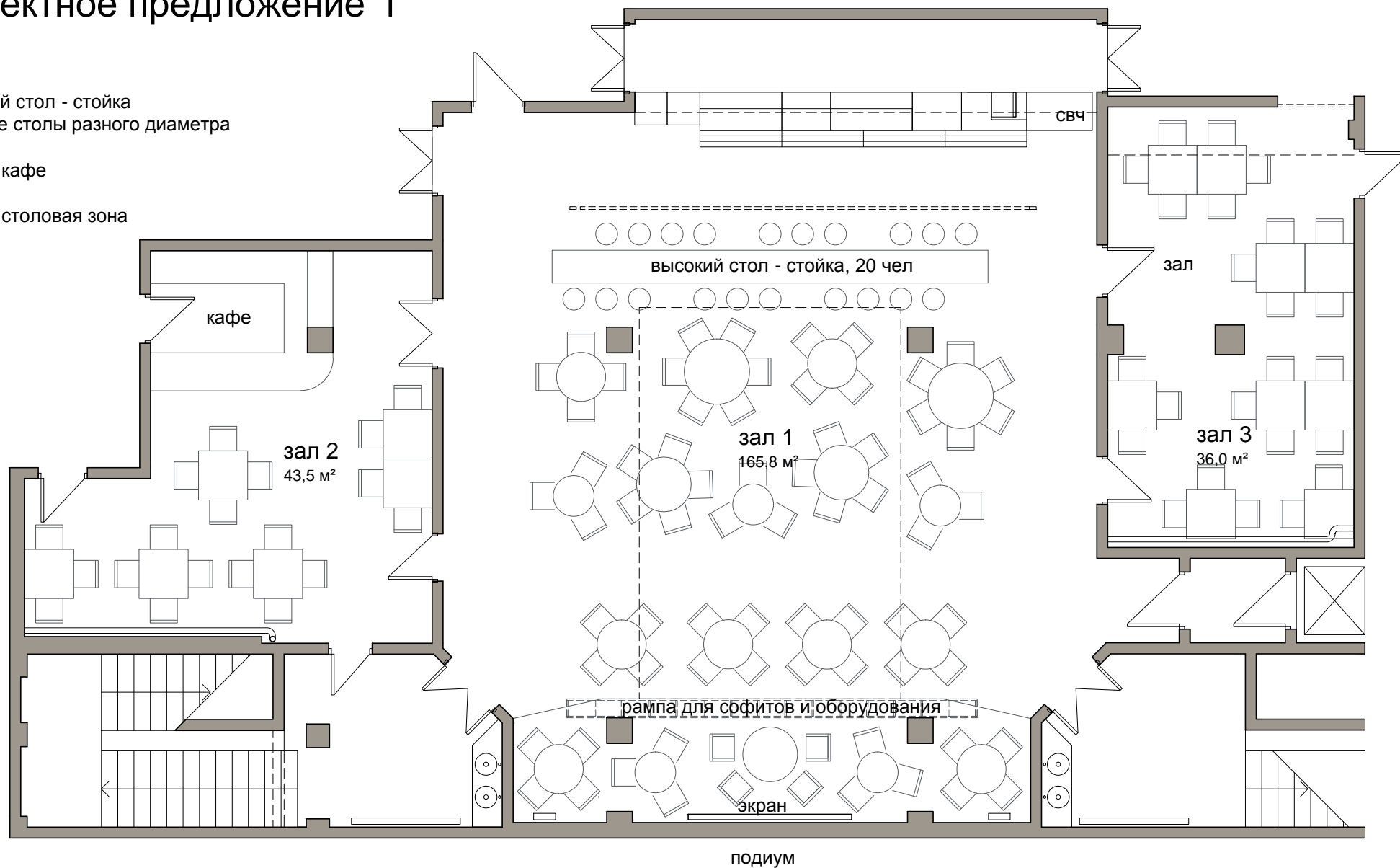


проектное предложение 1

зал 1
высокий стол - стойка
круглые столы разного диаметра

зал 2 - кафе

зал 3 - столовая зона

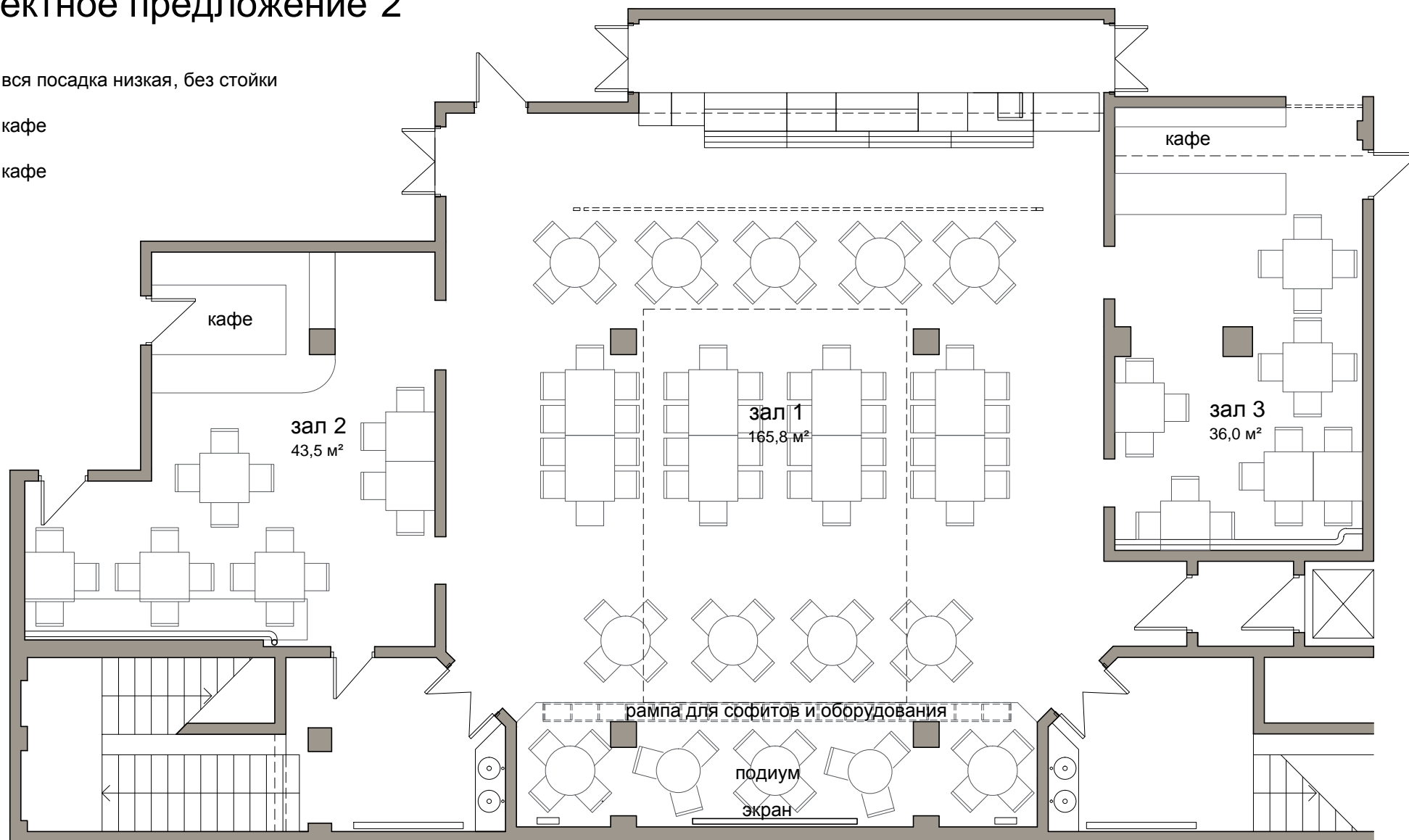


проектное предложение 2

зал 1 - вся посадка низкая, без стойки

зал 2 - кафе

зал 3 - кафе

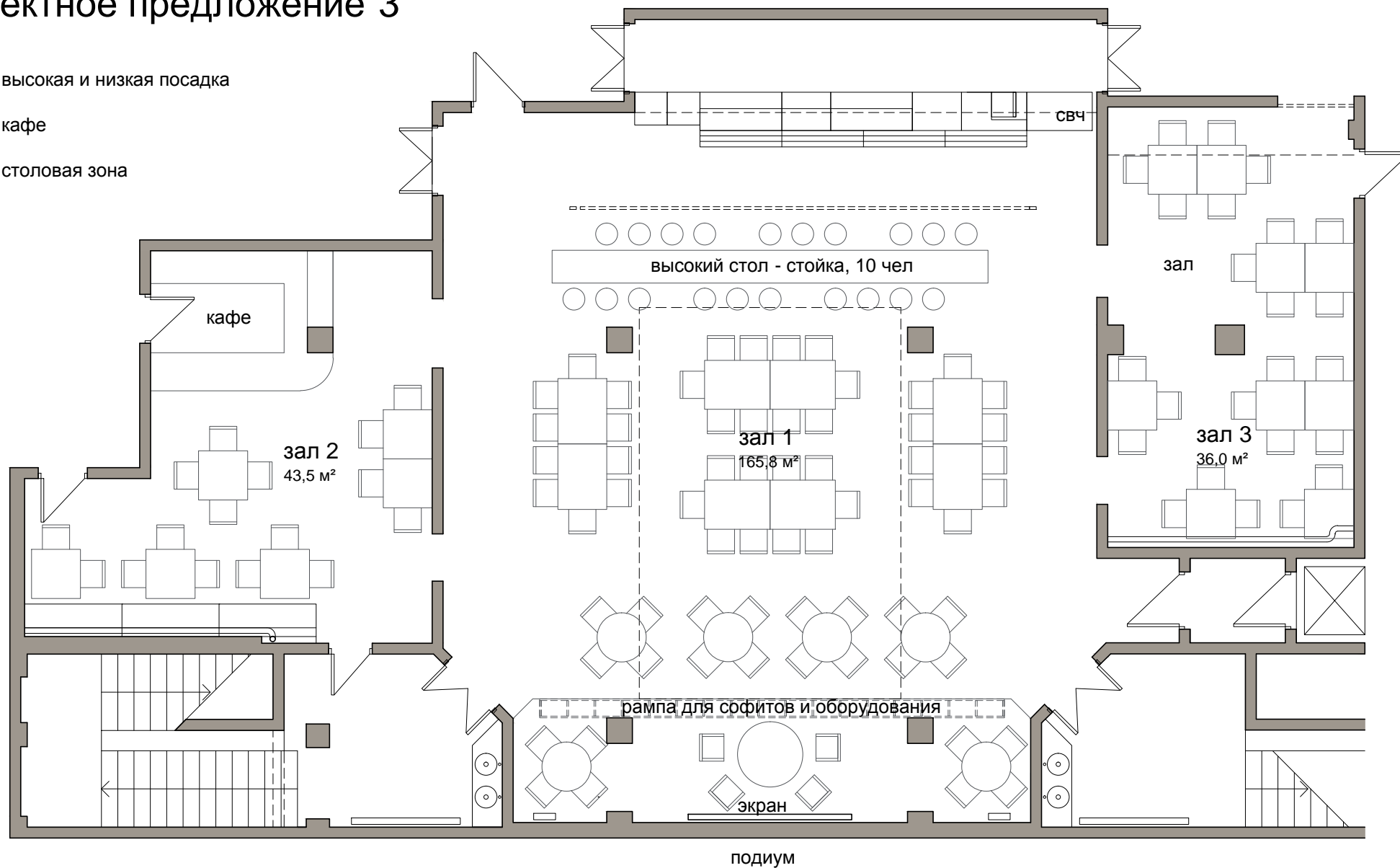


проектное предложение 3

зал 1 - высокая и низкая посадка

зал 2 - кафе

зал 3 - столовая зона



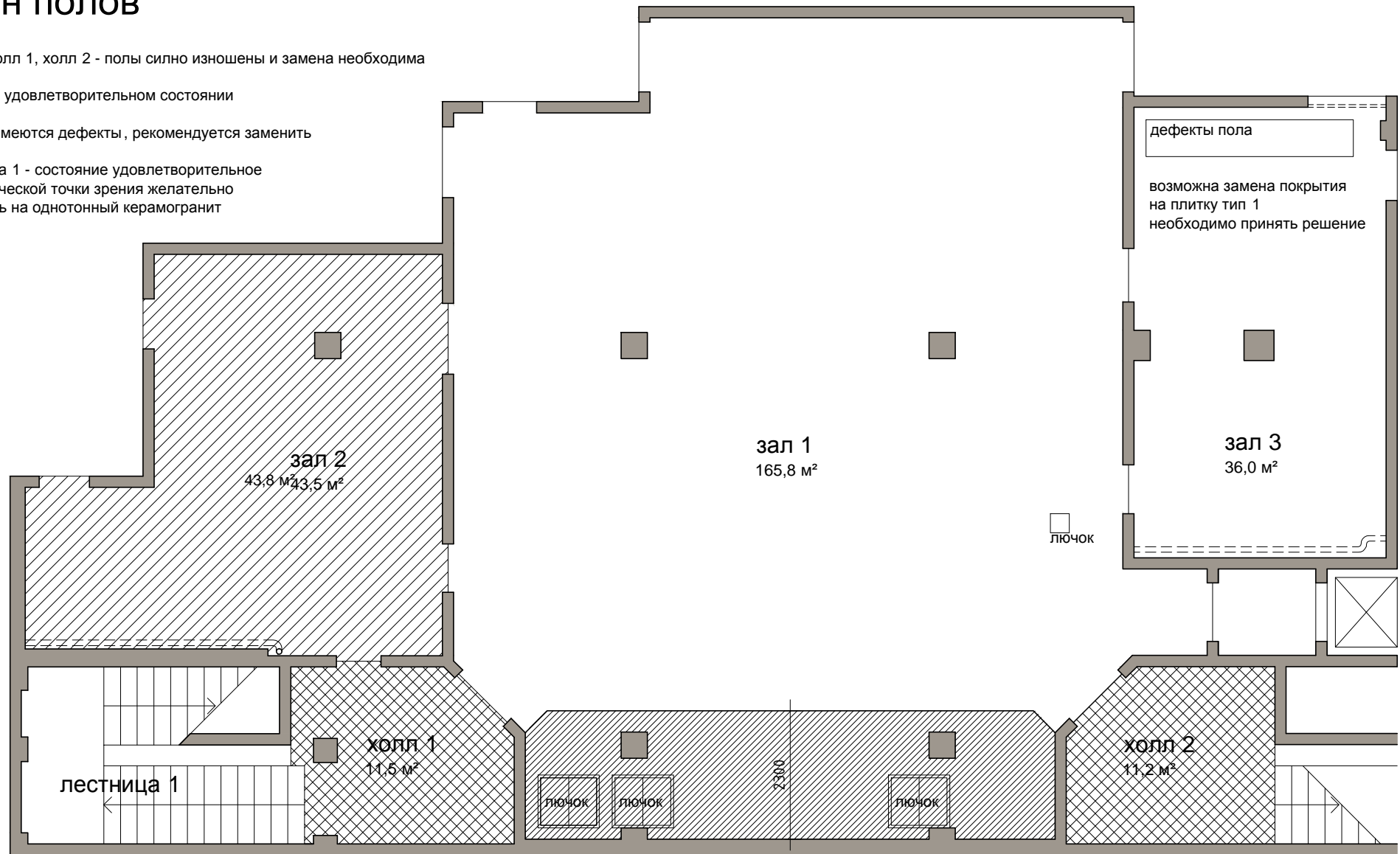
ПЛАН ПОЛОВ




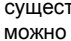




зал 2, холл 1, холл 2 - полы сильно изношены и замена необходима

зал 1 - в удовлетворительном состоянии

зал 3 - имеются дефекты, рекомендуется заменить

лестница 1 - состояние удовлетворительное
с эстетической точки зрения желательно
заменить на однотонный керамогранит



	существующий пол можно оставить без изменений		плитка тип 1 керамогранит 30x30 см матовый молочный U100M URALGRES		плитка тип 2 керамогранит 30x30 см матовый черный U111M URALGRES		существующий пол можно оставить без изменений
	необходима замена напольного покрытия 66,5 м²		43,8 м²		22,7 м²		
	устройство подиума 21,0 м² гомогенный линолеум серого цвета необходимо устройство лючков						

зал 3 дефекты пола

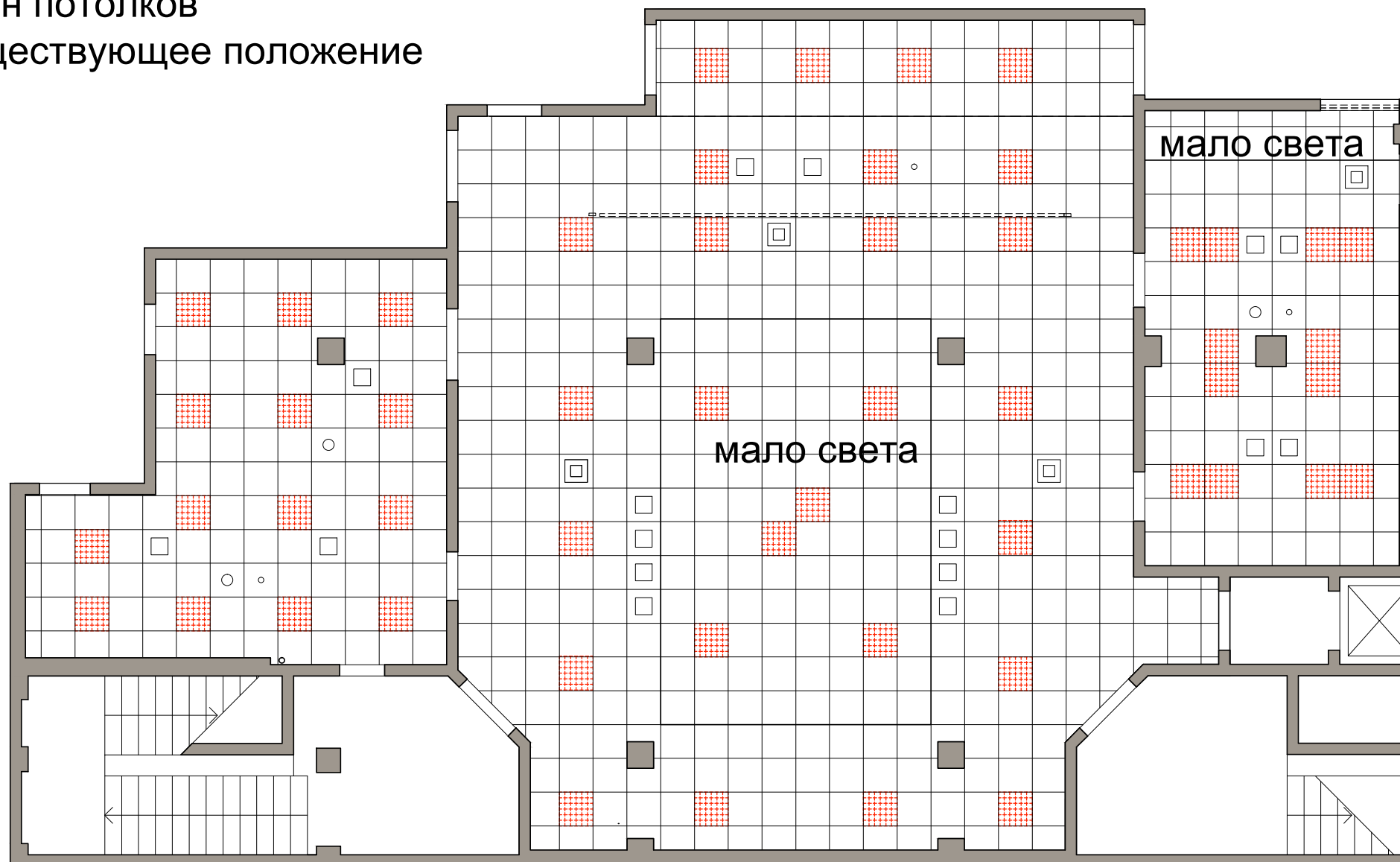
сколы, ряд плитки лежит под другим углом

рекомендуется заменить на плитку ТИП 1

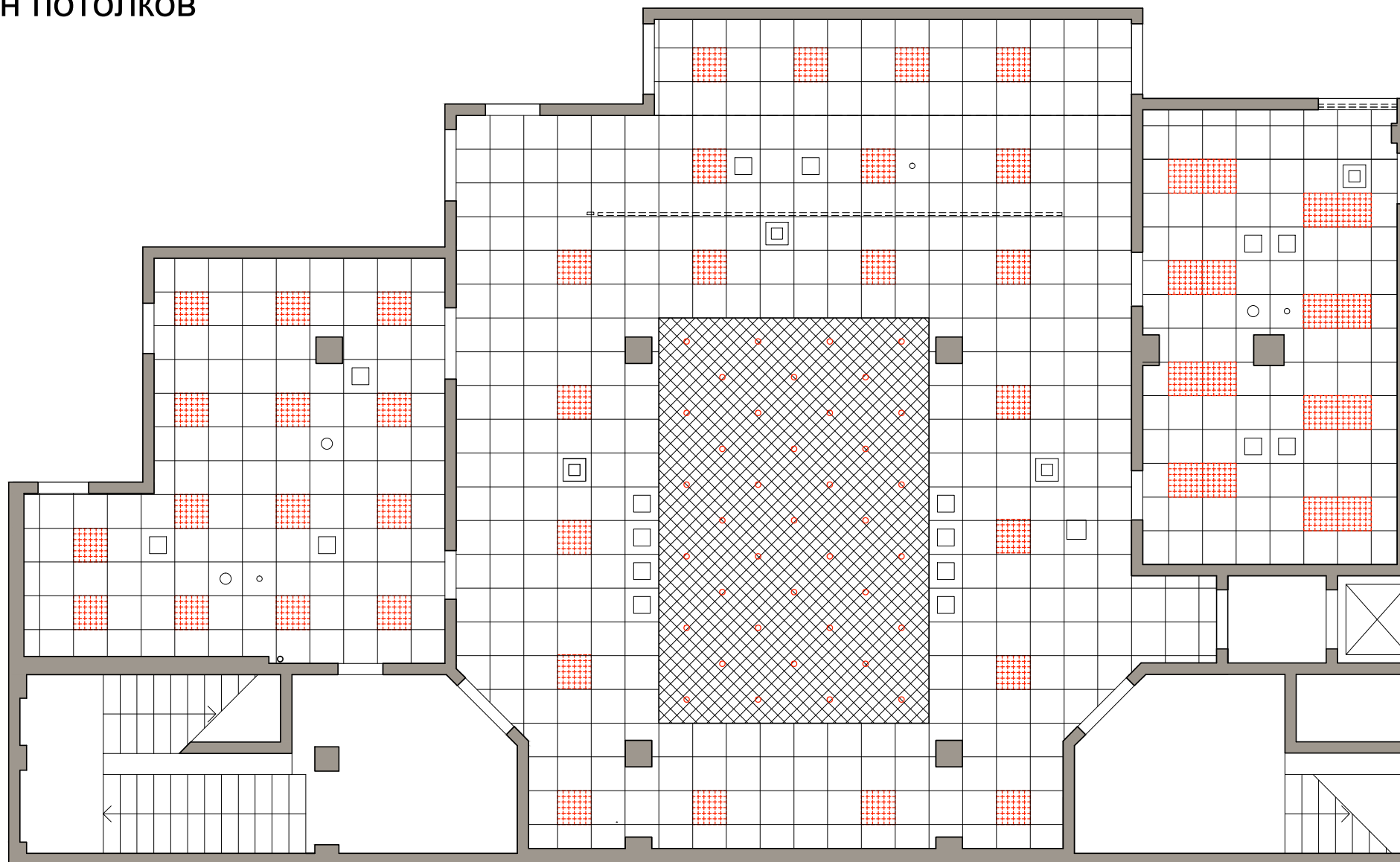
необходимо принять решение о замене покрытия
или оставить все как есть



план потолков
существующее положение



ПЛАН ПОТОЛКОВ

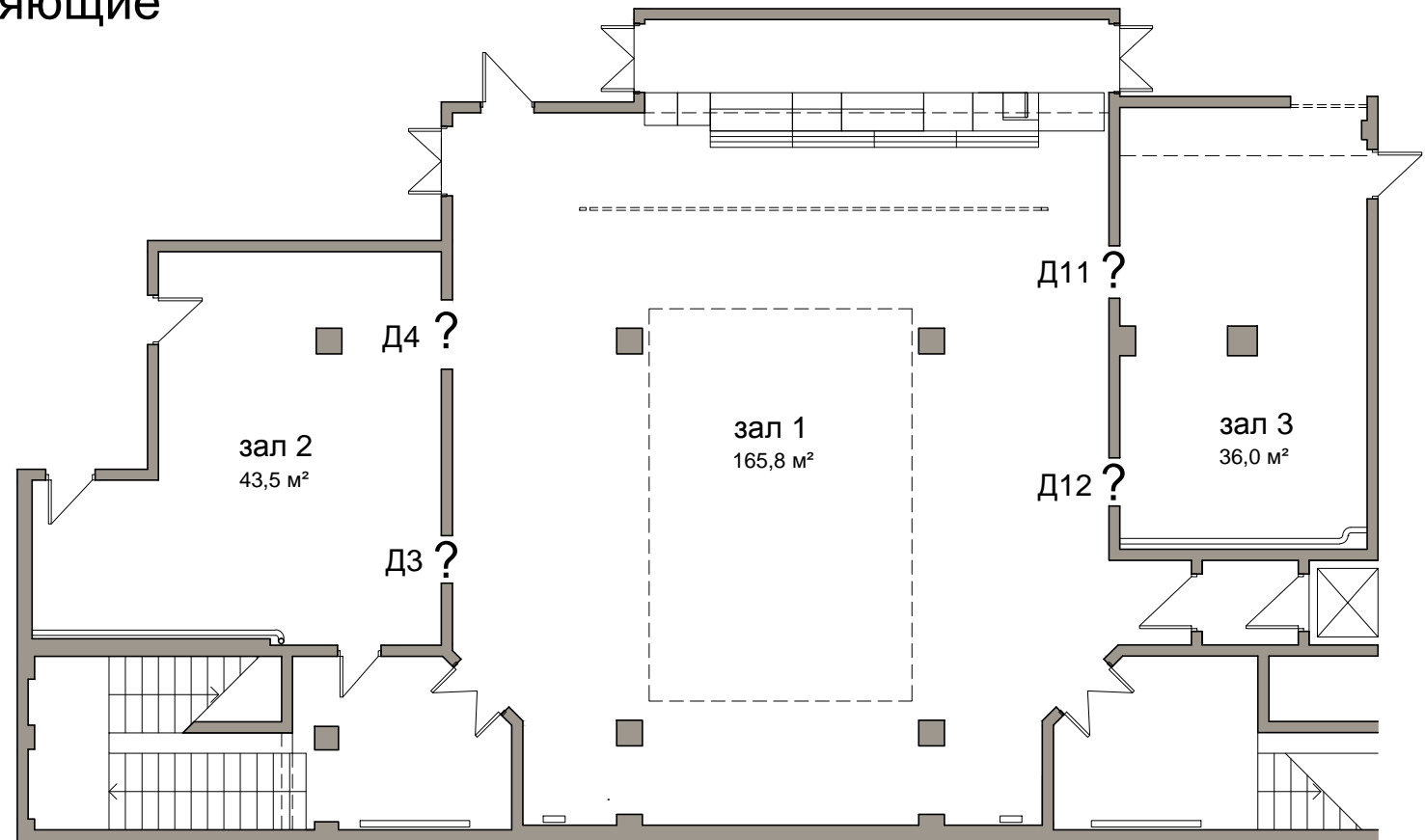


замена всех плит подвесного потолка
во всех помещениях



рекомендуется заменить
на натяжной потолок

нужны ли двери отделяющие залы друг от друга?



возможно стоит убрать двери в залы 2 и 3 - этими залами станут больше пользоваться, с другой стороны стороны двери создают укромность и позволяют использовать залы автономно

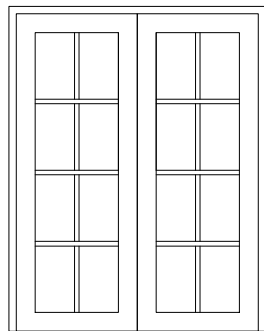
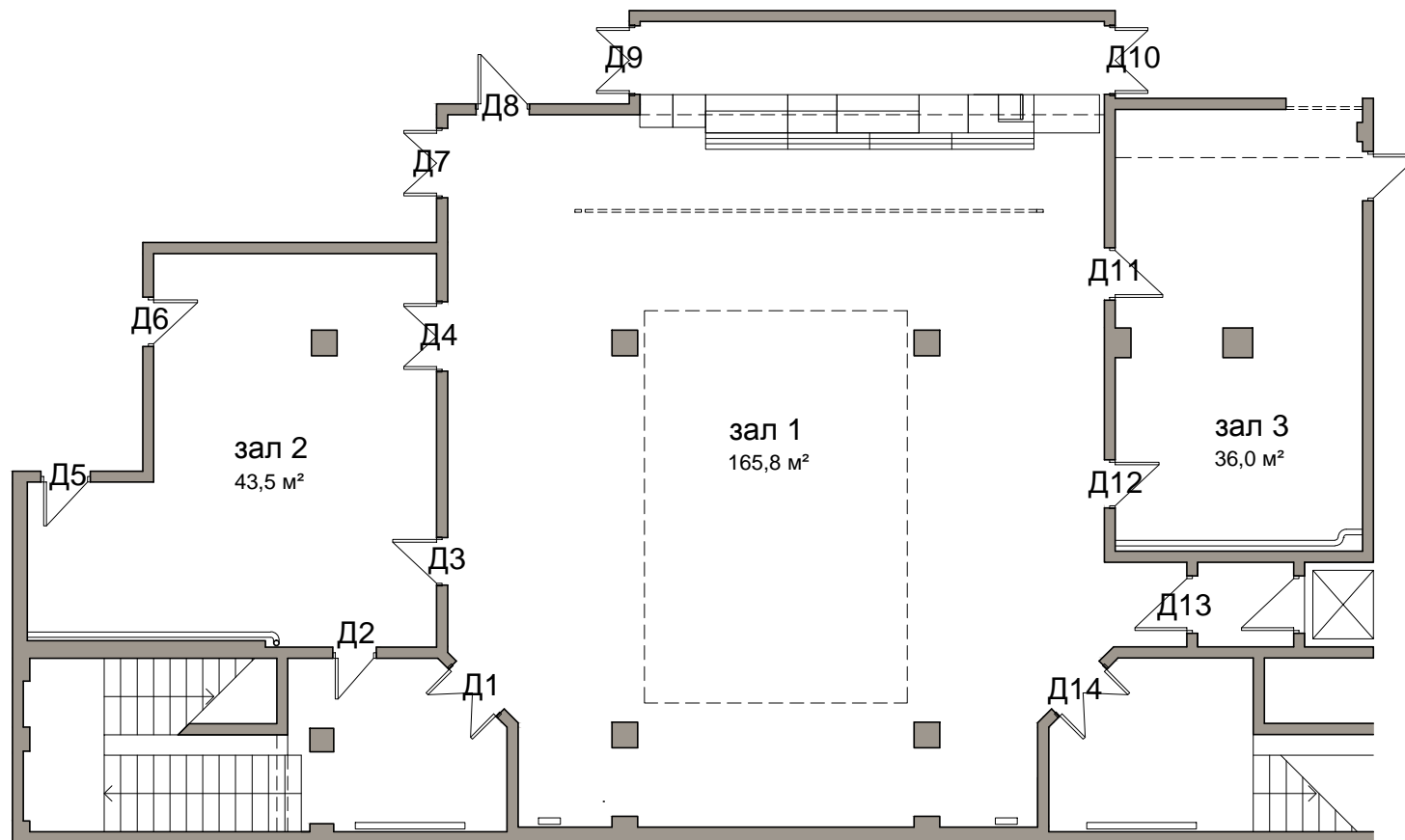
двери Д3 и Д12 сейчас игнорируются, нужны ли они как эвакуационные ходы или еще зачем либо ?

- можно оставить все как есть и ставить мебель игнорируя их
- можно открывать двери наружу, в зал 1, тогда нужно чтобы двери фиксировались в открытом положении вдоль стен
- можно замуровать двери Д3 и Д12
- можно не ставить двери в залы 2 и 3 вообще

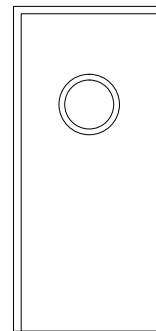
так же необходимо определить функциональное назначение зала 2 и 3:

будет ли там стоять торговое оборудование или будут только посадочные места

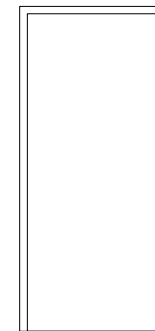
рекомендуемые двери



тип 1
двери витражные
Д1, Д4, Д11, Д14

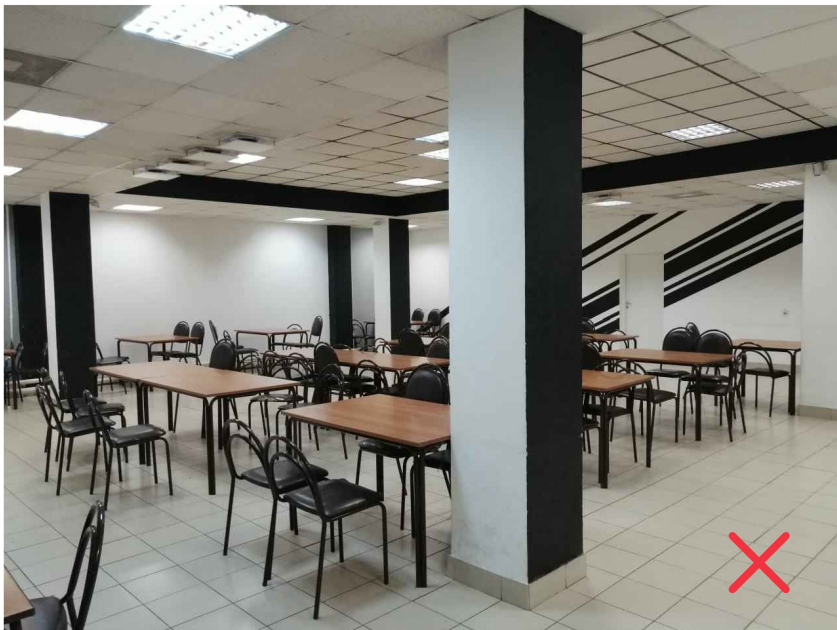


тип 2
с окошком
Д7, Д8



тип 3
двери глухие
Д2, Д5, Д6, Д9,
Д10, Д12, Д13

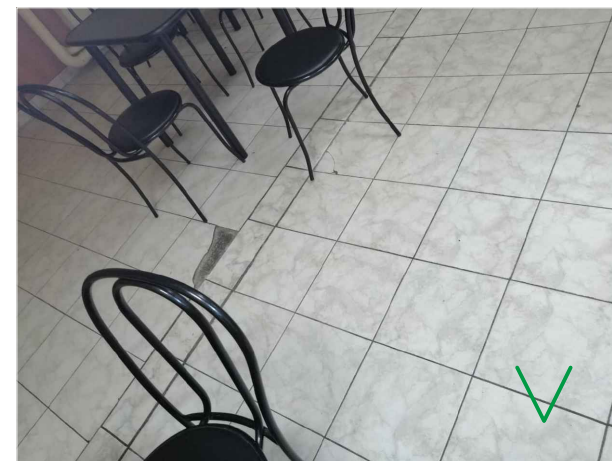
существующая мебель



зал 1



зал 3



зал 2 эту мебель можно оставить

подбор мебели



стулья обеденная зона
белый



стулья дискуссионная зона
желтый, черный, белый



барные табуреты
красный, черный



столы, диаметр 600-1200
столешницы белые или дерево



стеллаж для подносов

подбор мебели
альтернатива



Р



варианты стульев

диваны в зал 2

супрематическое панно на стене дискуссионной зоны
(пример: Малевич К.С., фрагмент)





