

ОСНОВНЫЕ ПОНЯТИЯ И ПРИНЦИПЫ ПРИМЕНЕНИЯ ДОКАЗАТЕЛЬНОГО ПОДХОДА В СОЦИАЛЬНОЙ СФЕРЕ

29 сентября 2022

МОСКОВСКИЙ ГОСУДАРСТВЕННЫЙ ПСИХОЛОГО-
ПЕДАГОГИЧЕСКИЙ УНИВЕРСИТЕТ

Центр доказательного
социального проектирования



Цикл обучающих вебинаров
для специалистов сферы детства
«Доказательный подход
в социальной сфере и образовании»

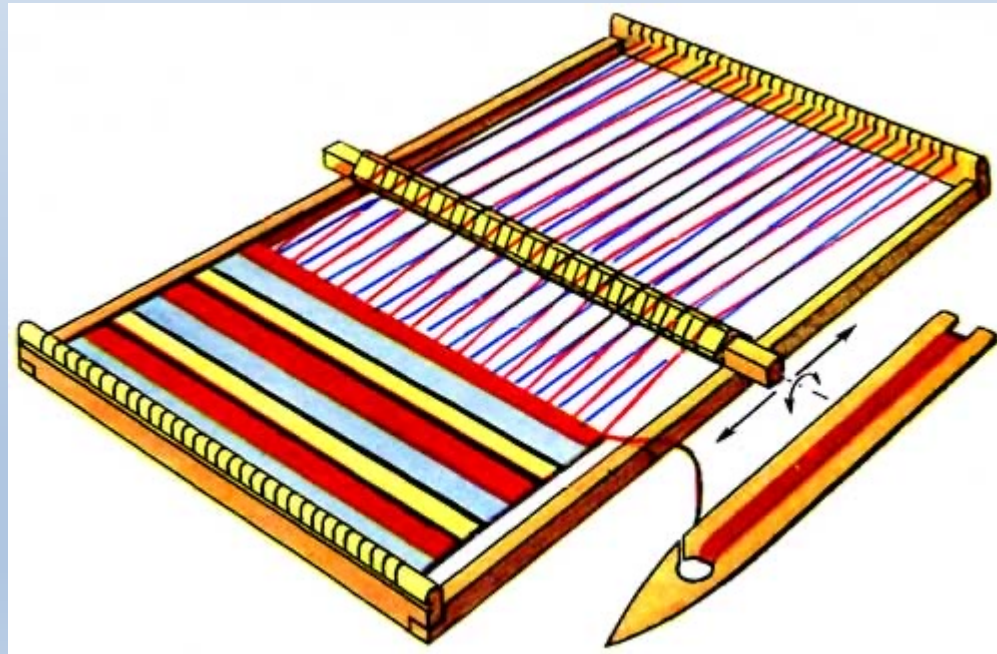
Государственное задание Министерства просвещения Российской Федерации № 073-00110-22-01 от 21.01.2022 «Научно-методическое обеспечение единого подхода внедрения социальных (в т.ч. образовательных) практик с доказанной эффективностью в части реализации мероприятий Десятилетия Детства»

КРАТКАЯ ИСТОРИЯ ДОКАЗАТЕЛЬНОГО ПОДХОДА

- Прорыв в развитии ДП произошел в начале 1990-х годов, когда медицинское сообщество заложило основу доказательной медицины и определило ее как «ответственное, корректное и рациональное использование актуальных убедительных доказательств для принятия решений об оказании индивидуальной помощи пациенту» (Sackett, Rosenberg, Gray, Haynes, & Richardson, 1996)
- С начала 2000-х многие профессиональные организации, такие как ассоциации психологов и ассоциации социальных работников, поддержали философию ДП и стали активно продвигать этические принципы среди практикующих специалистов социальной сферы, добиваясь того, чтобы вмешательство и/или превентивные меры опирались на результаты исследований.
- В настоящий момент доказательные практики нашли самостоятельное применение в различных отраслях социальной сферы: образовании, государственном здравоохранении, социальной работе и психологической помощи.

ПРАКТИКА И ИССЛЕДОВАНИЕ

Основная задача доказательного подхода
связать науку и практику через исследования



Доказательный подход



Подход, основанный на применении исследовательских методов для изучения влияния практики и поиска аргументов, свидетельствующих, что комплекс осуществляемых в рамках практики действий действительно приводит к желаемым изменениям.

Доказательный подход в социальной сфере представляет собой особую парадигму отношений науки и практики. Его главная характеристика – тесная взаимосвязь практической работы и научных исследований, формирование комплекса сотрудничающих друг с другом научно-обоснованной практики и практико-ориентированной науки

ЭВОЛЮЦИЯ МЕТОДОВ ОТБОРА ПРАКТИК В СФЕРЕ ДЕТСТВА



Доказательный подход открывает новые возможности в понимании «лучших практик» и предлагает новую «доказательную» парадигму эффективной социальной политики в сфере детства

2018

В социальной сфере отсутствует согласованное видение:



какие именно **ДАННЫЕ** необходимы, чтобы подтвердить или опровергнуть эффективность той или иной практики



каким должен быть **ФОРМАТ ОПИСАНИЯ** практик, чтобы была возможность для их последующего сравнения и анализа



какие можно и/или нужно использовать **ПОКАЗАТЕЛИ, МЕТОДЫ** измерения

МНОЖЕСТВО ПРАКТИК

в сфере защиты детства накоплен большой опыт "лучших практик" и "эффективных решений"

НЕТ ЕДИНОГО СТАНДАРТА

нет системы профессиональной верификации качества, эффективности и целесообразности применения практик

Разрыв между наукой и практикой

многие практики реализуются без обращения к научной базе



РЕАЛЬНАЯ ПРАКТИКА



НАУЧНОЕ ЗНАНИЕ

Нет взаимной интеграции опыта



не происходит обращения к знаниям и опыту самих благополучателей (детей и их семей)



не всегда учитывается опыт и знания профессионалов, реализующих программы



МОСКОВСКИЙ
ГОСУДАРСТВЕННЫЙ
ПСИХОЛОГО-
ПЕДАГОГИЧЕСКИЙ
УНИВЕРСИТЕТ

МГППУ.РФ

УНИВЕРСИТЕТ
ДЛЯ НЕРАВНОДУШНЫХ
ЛЮДЕЙ

2021

- Базовая методология
- Механизмы тиражирования
- Методическое сопровождение
- Институциональная инфраструктура



МОСКОВСКИЙ
ГОСУДАРСТВЕННЫЙ
ПСИХОЛОГО-
ПЕДАГОГИЧЕСКИЙ
УНИВЕРСИТЕТ

МГППУ.РФ

УНИВЕРСИТЕТ
ДЛЯ НЕРАВНОДУШНЫХ
ЛЮДЕЙ

НАЦИОНАЛЬНЫЙ СТАНДАРТ ДОКАЗАТЕЛЬНОСТИ ПРАКТИК В СФЕРЕ ДЕТСТВА

Разработан в рамках государственного задания Министерства
Просвещения России № 073-00041-21-03 от 11.06.2021 «Разработка
методологических оснований для формирования единого национального
подхода к определению социальных (в том числе образовательных)
практик с доказанной эффективностью»

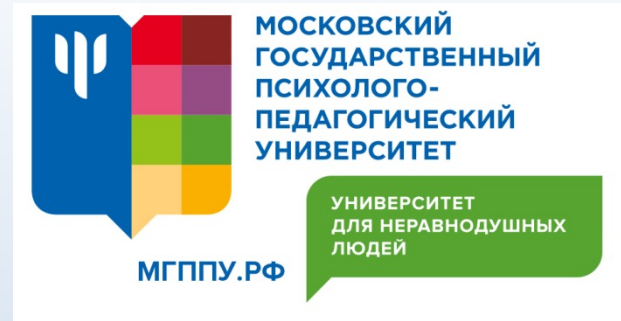


Стандарт доказательности практик в сфере детства

- предлагает структуру анализа и описания практики, реализуемой в сфере детства, в соответствии с доказательным подходом
- позволяет оценить полноту и достоверность сведений о степени достижения заявленных социальных результатов



СТАНДАРТ



I. Общие положения:
широкий круг
заинтересованных лиц

II. Формат описания:
разработчики
социальных практик

III. Методология оценки:
экспертное
сообщество

ЦЕЛЕВЫЕ ГРУППЫ

БАЗОВЫЕ ПОНЯТИЯ



СОЦИАЛЬНАЯ ПРАКТИКА

Совокупность взаимосвязанных процедур и способов профессионального воздействия, направленных на достижение позитивных изменений в жизни конкретных социальных групп или общества в целом



ДОКАЗАТЕЛЬНАЯ ПРАКТИКА

Процесс поиска и разработки наилучших решений острых социальных проблем с использованием в процессе принятия решений лучших доступных на данный момент данных



ДОКАЗАТЕЛЬНОЕ ПРОЕКТИРОВАНИЕ

Разработка профессиональных алгоритмов и планирование деятельности специалиста на основе регулярного анализа фактов, подтверждающих их эффективность



ДОКАЗАТЕЛЬНАЯ БАЗА

Совокупность доступных в настоящий момент фактических данных, подтверждающих достижение запланированных изменений и свидетельствующих о решении поставленной проблемы (или вкладе в ее решение)

СОЦИАЛЬНАЯ ПРАКТИКА

- В Стандарте «практикой» (социальной практикой) называется совокупность взаимосвязанных процедур и способов профессионального воздействия, направленных на достижение заранее запланированных позитивных изменений в жизни конкретных социальных групп или общества в целом.

Критерии:

- ✓ Деятельность ориентирована на решение актуальной социальной/ психосоциальной проблемы конкретных целевых групп;
- ✓ Заранее заданы ожидаемые изменения в ситуации целевых групп (цепочка результатов);
- ✓ Может быть выделен необходимый и достаточный для изменений алгоритм действий (логическая модель);
- ✓ Известен и/ или может быть описан механизм влияния (теория изменений);

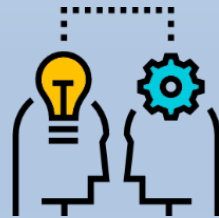
ПРАКТИКА (социальная практика)

Под «практикой» понимается любой формат реализации или представления комплекса действий (модель, технология, методика, услуга, проект, программа и пр.), так как рассматривается преимущественно механизм изменений в жизни благополучателей, происходящих за счет данных действий (интервенции).

Примеры практик:



Школа приёмных
родителей



Наставничество



Услуга "Передышка"
для семей с детьми с
ОВЗ



Группа поддержки
для родителей



Низкопороговый клуб
для подростков

ДОКАЗАТЕЛЬНАЯ ПРАКТИКА



ПРАКТИКА С ДОКАЗАННОЙ
ЭФФЕКТИВНОСТЬЮ
(практика с эмпирически
подтвержденной
эффективностью)

Evidence-Based Practice



ДОКАЗАТЕЛЬНОЕ ОБОСНОВАНИЕ
ПРАКТИКИ
(процесс реализации практики,
опирающийся на эмпирическое
обоснование)

Evidence-Based Process

Evidence-Based Process

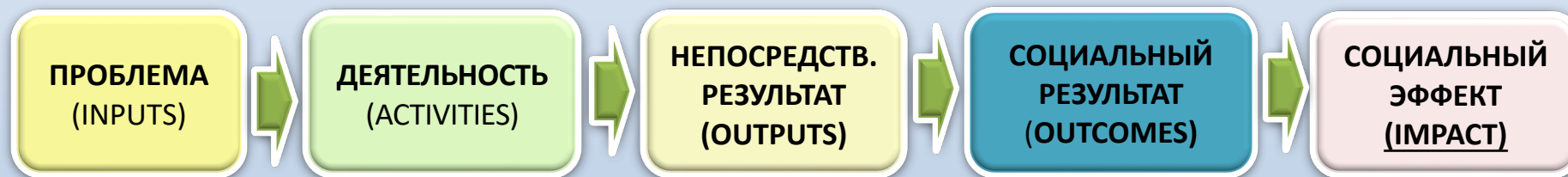
Доказательное обоснование практики

Описание практики
в доказательном подходе

Сбор доказательной базы
практики



ЛОГИЧЕСКАЯ МОДЕЛЬ КАК СТАНДАРТ ПЛАНИРОВАНИЯ И ОЦЕНКИ ПРАКТИКИ (доказательное проектирование)



1

Дает возможность сформировать ясное общее понимание о том, как работает практика

2

Поддержка планирования и оптимизация практики

3

Служит основой для проведения исследований и независимой оценки

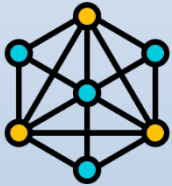
Благополучатели	Непосредственный результат	Краткосрочный социальный результат	Среднесрочный социальный результат	Долгосрочный социальный результат
<p>Мамы и их социальное окружение (родственники, знакомые, официальные лица);</p> <p>опосредованно - дети</p>	Проведен консилиум	Совместно с мамой составлен индивидуальный план	В ситуации мамы произошли изменения, значимые для успешного выхода в самостоятельную жизнь вместе с ребенком	<p>Мама с ребёнком проживает самостоятельно (вне социальных приютов / кризисных центров)</p>
	Составлена карта социальных контактов	Родные, знакомые, внешние специалисты привлечены к решению проблем семьи	<p>Восстановлены контакты с родными и знакомыми</p> <p>Мамы получили опыт конструктивного сотрудничества друг с другом</p>	
	<i>Проведены юридические консультации</i>	<i>У мамы и ребенка собран полный пакет стандартных документов</i>	<p>У семей увеличился уровень правовой и материальной защищенности</p> <p><i>Мамы-мигрантки возвращаются с детьми на родину</i></p> <p><i>Мамы – граждане РФ получают жилье в собственность или социальный наём</i></p>	
	<p><i>Проведены индивидуальные консультации психолога</i></p> <p><i>Проведены групповые занятия</i></p>	У мам возникло доверие к сотрудникам ТД и запрос на помощь	Эмоциональное состояние и уровень мотивации мам позволяют им предпринимать активные действия по изменению ситуации	<p>Ребенок находится в безопасности, его базовые потребности удовлетворяются</p>
<p>Мамы и дети (диада «мать – дитя» как единая система)</p>	<i>Мамы получили обратную связь по поводу взаимодействия с ребенком и получили навыки по уходу за ним</i>	Мамы взаимодействуют с детьми и применяют рекомендации по уходу	Улучшилось детско-родительское взаимодействие	
	<i>Мамы обучились навыкам грудного вскармливания</i>	Мамы кормят детей грудью		
	<i>Дети и мамы получили доступ к медицинской помощи</i>	Дети получают лечение и профилактические рекомендации по уходу, адекватные их уровню развития и состоянию здоровья	Мамы понимают и выполняют медицинские рекомендации	

ПОДГОТОВКА ДОКАЗАТЕЛЬНОЙ БАЗЫ ПРАКТИКИ



Научно-теоретическое и эмпирическое обоснование практики

Общие утверждения, закономерности и принципы, лежащие в основе осуществляемой деятельности, требуют эмпирического подтверждения и теоретического обоснования, опирающегося на анализ фундаментальных теорий социальных наук и подходов



Анализ и систематизация имеющихся данных

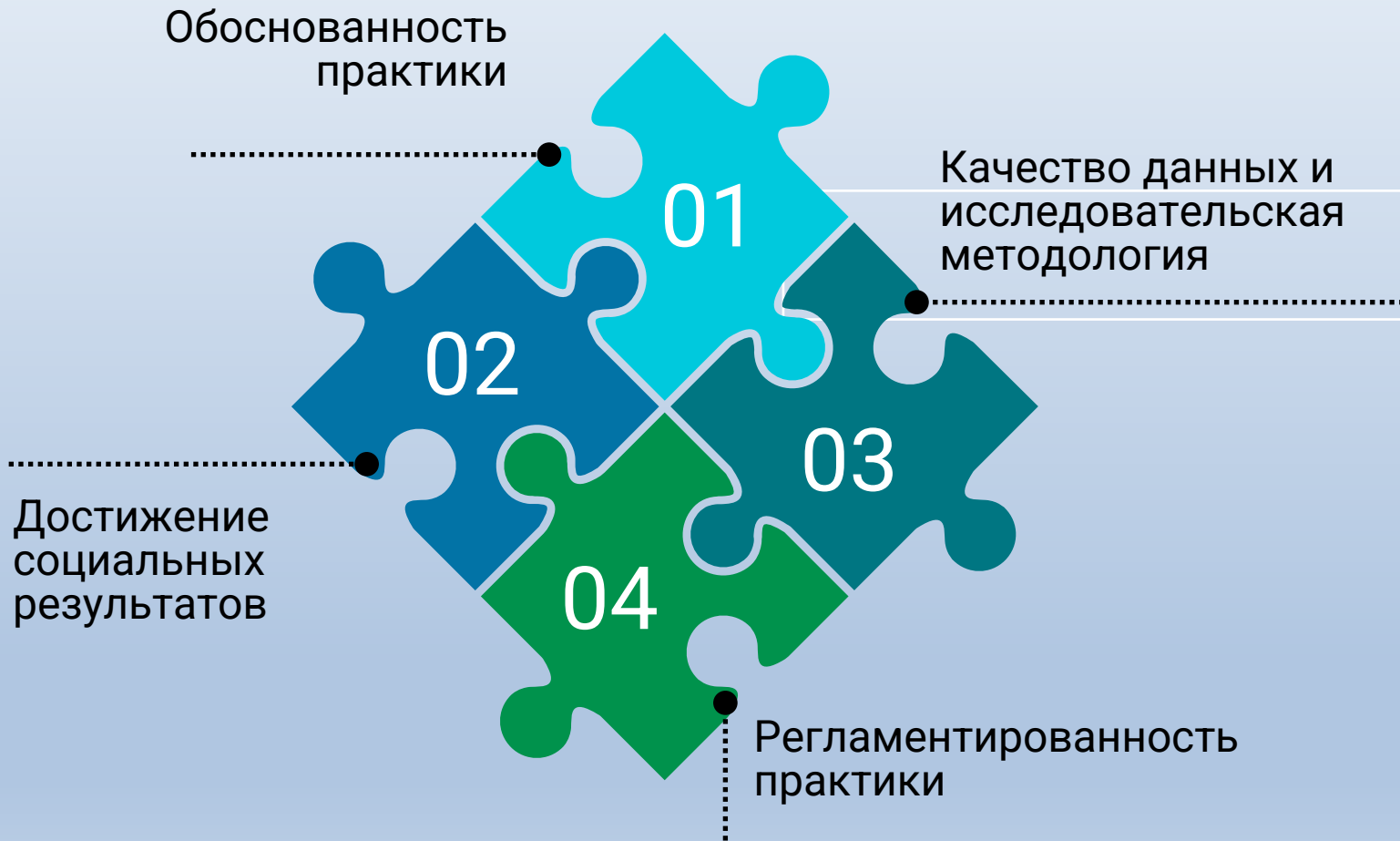
Многие организации регулярно собирают сведения, отражающие результаты работы специалистов, но не рассматривают эти данные как достаточно надежные, тем не менее при их корректной систематизации, имеющаяся информация может быть использована как эмпирический базис практики



Сбор и анализ эмпирических данных о влиянии практики

Эмпирическими исследованиями можно показать, что действия специалистов (совокупность действий) ведут к определенным эффектам: наличие эмпирических данных дает возможность критически оценить, в чем именно состоят эффекты тех или иных практических действий специалистов

НАПРАВЛЕНИЯ ДОКАЗАТЕЛЬНОГО АНАЛИЗА ПРАКТИК В СОЦИАЛЬНОЙ СФЕРЕ И ОБРАЗОВАНИИ



ОБОСНОВАННОСТЬ ПРАКТИКИ



- Цепочка социальных результатов (ожидаемых позитивных изменений в жизни целевых групп);
- Описание механизма достижения позитивных изменений (логическая модель);
- Описание ключевых условий для достижения позитивных изменений (теория изменений);

- С точки зрения ценностей, потребностей, опыта благополучателей (детей и их семей);
- С точки зрения специалистов-практиков, работающих с детьми и их семьями;
- С точки зрения научных теорий и концепций, результатов научных исследований в данной области.

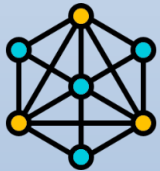
ДОСТИЖЕНИЕ ЖЕЛАЕМЫХ ИЗМЕНЕНИЙ

Позитивные изменения, которые произошли (или произойдут) в жизни благополучателей в результате применения практики



Степень достижения

Наличие заявленных социальных результатов в сфере детства, достигаемых за счёт реализации практики



Устойчивость изменений

Устойчивость достигаемых социальных результатов в краткосрочной и долгосрочной перспективе

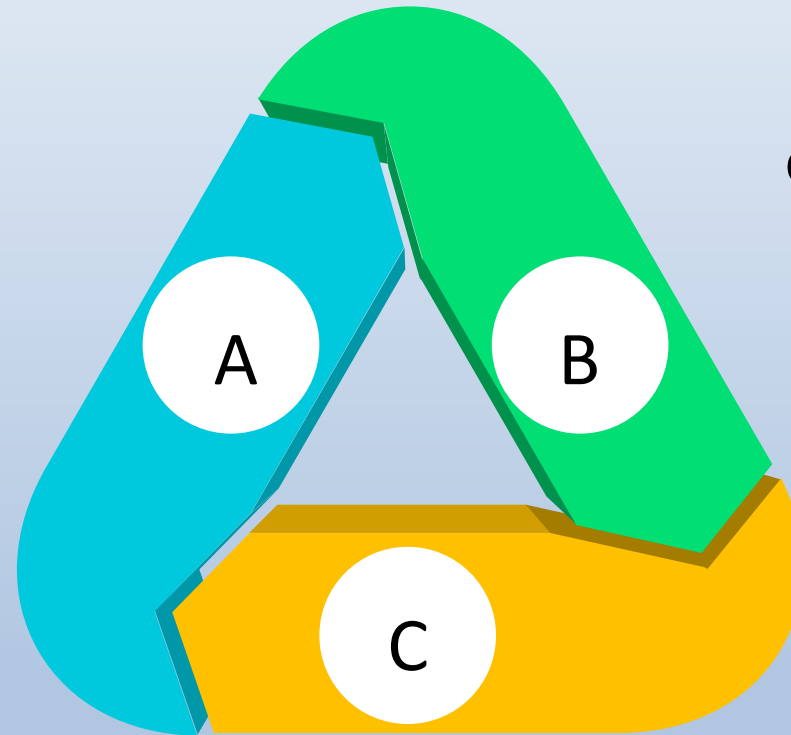


Отсутствие непреднамеренных негативных эффектов или вреда

Отсутствие негативного эффекта от реализации практики для благополучателей или общества в целом

Качество данных и исследовательская методология

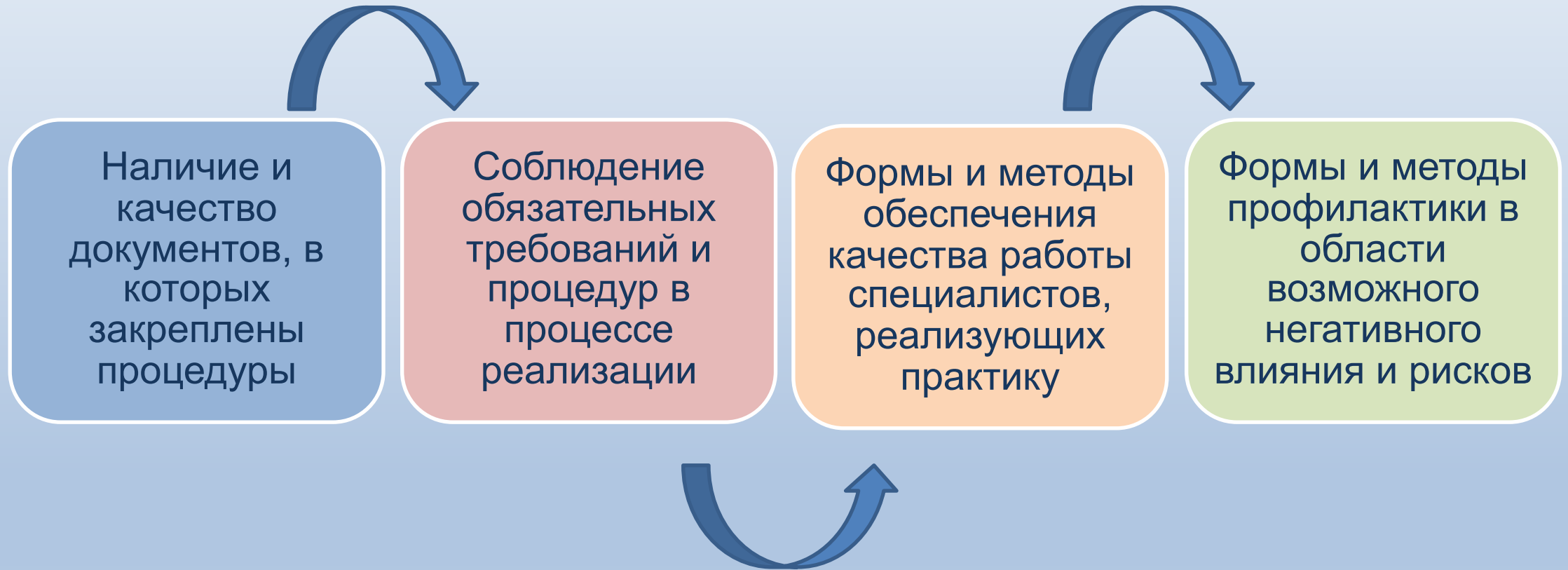
Подтверждение
социальных результатов
данными из разных
источников



Системный характер
процедур сбора и
анализа данных

Корректность применения исследовательских
инструментов

РЕГЛАМЕНТИРОВАННОСТЬ ПРАКТИКИ



Уровни доказательности практик в сфере детства

Продвинутый

практика в отношении которой есть убедительные сведения о достижении социальных результатов

Базовый

отвечает базовым требованиям об эффективности достижения социального результата

Начальный

отвечает минимальным стандартам об эффективности достижения социального результата



Практика, в отношении которой применяется доказательный подход

Профиль доказательности практики

Уровни → ↓ Компоненты анализа	Начальный	Базовый	Продвинутый
	1	2	3
Обоснованность практики	B1	B2	B3
Достижение социальных результатов	C1	C2	C3
Обоснованность данных о результатах	D1	D2	D3
Регламентированность практики	A1	A2	A3

ТИПЫ СОЦИАЛЬНЫХ ПРАКТИК ПО УРОВНЮ ЗРЕЛОСТИ

ИННОВАЦИОННЫЕ

Разработка новых подходов и технологий к решению социальной проблемы (поиск новых решений)

- Изучение потребностей целевых групп
- Разработка и описание рабочих алгоритмов
- Бенчмаркинг

ПИЛОТНЫЕ

Апробация новых практик и технологий к решению социальной проблемы (проверка новых решений)

- Форматирование практики в доказательном подходе
- Научно-теоретическое обоснование
- Изучение влияния и побочных эффектов
- Независимая оценка

УСТОЯВШИЕСЯ

Апробированные социальные технологии, подтвердившие свою эффективность в практике

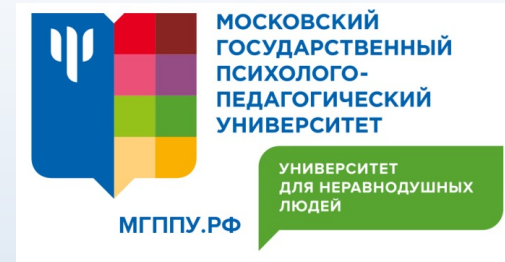
- Форматирование практики в доказательном подходе
- Научная верификация
- Изучение долгосрочных эффектов
- Подготовка к тиражированию

Цикл обучающих вебинаров «Доказательный подход в социальной сфере»



Даты	Темы
29 сентября	Основные понятия и принципы применения доказательного подхода в социальной сфере и образовании
06 октября	Описание социальных и образовательных практик в доказательном подходе: разработка логической модели практики
13 октября	Описание социальных и образовательных практик в доказательном подходе: подготовка доказательной базы практики
20 октября	Особенности доказательного обоснования инновационных практик в социальной сфере и образовании
27 октября	Особенности доказательного обоснования пилотных практик в социальной сфере и образовании
03 ноября	Особенности доказательного обоснования устоявшихся практик в социальной сфере и образовании
10 ноября	Подготовка практики к процедуре независимой профессиональной экспертизы и научной верификации

ГДЕ МОЖНО НАУЧИТЬСЯ ПРИМЕНЯТЬ ДОКАЗАТЕЛЬНЫЙ ПОДХОД



ПРОФЕССИОНАЛЬНАЯ ПОДГОТОВКА

Магистратура "Доказательное проектирование и управление социальными рисками" (программа реализуется с применением дистанционных образовательных технологий): <https://mgppu.ru/project/518>

Зарегистрироваться на участие в цикле вебинаров (для получения сертификатов и бонусов): <https://mgppu.ru/news/10946>



ПОВЫШЕНИЕ КВАЛИФИКАЦИИ

- «Основы доказательного подхода в социальной сфере и образовании» (72 ч)
- «Описание социальных и образовательных практик в доказательном подходе» (72 ч)
- «Методология доказательного анализа и оценки эффективности практик социальной сферы и образовании» (72 ч)

ОБЛАСТИ ПРИМЕНЕНИЯ



ПОВЫШЕНИЕ КВАЛИФИКАЦИИ

Разработка программ повышения квалификации и обучение специалистов сферы детства доказательному подходу



ПРОВЕДЕНИЕ ИССЛЕДОВАНИЙ

Организация независимых исследований эффективности социальных и образовательных практик сферы детства



ПРОФЕССИОНАЛЬНАЯ ПОДГОТОВКА

Использование социальных и образовательных практик с доказанной эффективностью в профессиональной подготовке специалистов сферы детства



РЕЕСТРЫ ПРАКТИК

Формирование реестра социальных и образовательных практик с доказанной эффективностью (онлайн-порталов с возможностью поиска, анализа, сравнения и публикации практик);

ВНЕДРЕНЧЕСКИЙ ПОТЕНЦИАЛ



Создание сети лабораторий по доказательному подходу на базе высших учебных заведений обеспечит инфраструктуру для научной верификации, отбора и «доращивания» эффективных практик



Использование кейсов практик с доказанной эффективностью в ходе подготовки кадров позволит обеспечить социальную сферу и образование кадрами, владеющими передовыми подходами к решению проблем различных категорий детей



Отбор практик с доказанной эффективностью позволит обеспечить значительную экономию федеральных и региональных средств в процессе их тиражирования и внедрения.

